

# Druck Kommissionierungsscheine (cd0541)

Für den internen Gebrauch können als Information für die Versandabteilung Kommissionierscheine gedruckt werden. Bei Einsatz des Moduls „Chaotische Lagerplatzverwaltung“ müssen Kommissionierscheine gedruckt werden, da über die Kommissionierscheinnummer die Fahrbefehle zur Reservierung der Waren im chaotischen Lager abgerufen werden. Kommissionierscheine können gedruckt werden für Aufträge mit Kopfstatus zwischen ' ' (Auftrag angelegt) und '3' (Auftragsbestätigung gedruckt) (s.a. [Auftragsstatus](#)). Auf einem Kommissionierschein werden alle versandrelevanten Daten für einen Auftrag angedruckt. Im Positionsbereich wird als Menge immer die noch nicht gelieferte Restmenge angedruckt.

Die Scheine können abgerufen werden:

- für einen Auftrag gezielt (Eingabe einer Auftragsnummer)
- für alle Aufträge eines Kunden (Eingabe einer Kundennummer)
- für spezielle Rechnungskennzeichen (Eingabe Rechnungskennzeichen von/bis)
- für alle Aufträge in einem bestimmten Zeitraum

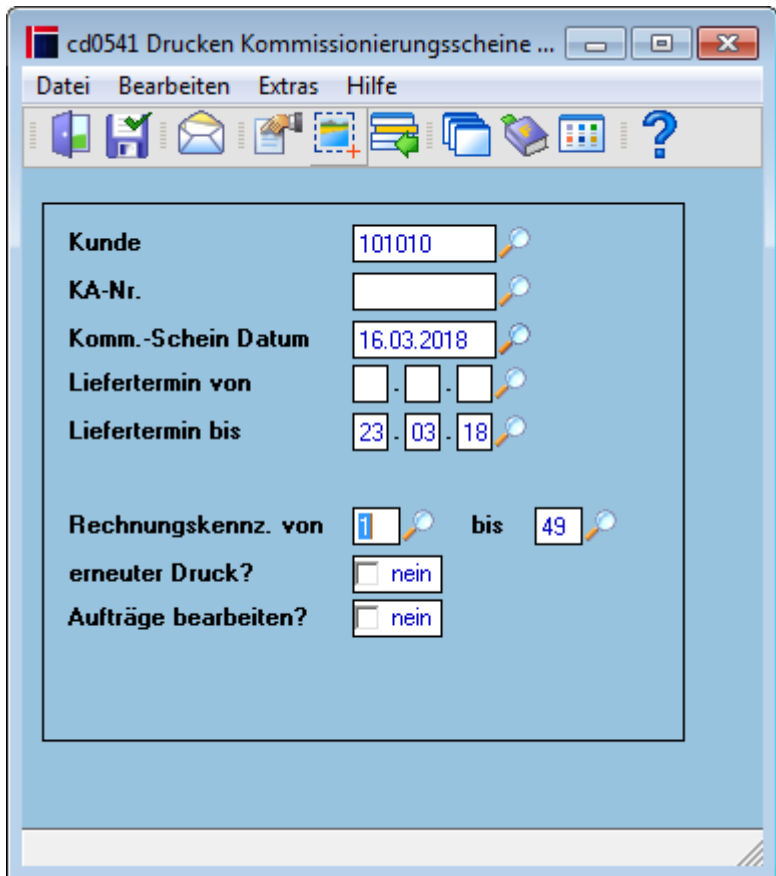
Ohne Vorgabe werden alle noch nicht gedruckten Kommissionierscheine gedruckt.

Durch die Definition von [Sperrkennzeichen](#) können einzelne Aufträge (s. [Kundenauftrag - Auftragskopf](#)) gezielt vom Druck spezieller Versandpapiere ausgeschlossen werden.

Beim Druck des Kommissionierscheins wird in den entsprechenden Auftragspositionen das Kennzeichen „K-Schein gedruckt “ auf „Ja“ gesetzt, womit ersichtlich ist, dass für diesen Auftrag bereits ein solcher Schein gedruckt wurde.

Soll, ohne vorherige Lieferung (Lagerverbuchung) erneut ein Kommissionierschein gedruckt werden, so kann dies über das Programm [Erneuter Druck Kommissionierungsscheine](#) erfolgen.

Wird für den Auftrag eine Lieferung durchgeführt (Lagerverbuchung bei Lieferscheinschreibung), so wird das o.g. Kennzeichen aus den jeweiligen Auftragspositionen entfernt und es kann ein neuer K-Schein über die noch nicht **gelieferte Restmenge** erstellt werden.



Die Kommissionierscheine werden gemäß den Selektionskriterien abgerufen.

Wenn in den [Verwalten Basisparameter Auftragsabwicklung - Reiter Papiere](#) das Kennzeichen „Erweiterte Bearbeitung KS“ gesetzt ist, besteht die zusätzliche Möglichkeit Aufträge vor der Kommissionierung auf ihre Versandfähigkeit zu prüfen und die Kommissionierung gezielt freizugeben (s. [Kommissionierungsscheine - Aufträge bearbeiten](#)). Dadurch können Teillieferungen vermieden bzw. reduziert werden.

## Felder

<b>Kunde</b>	Vorgabe der Kundennummer des Kunden, für welchen die Kommissionierscheine gedruckt werden sollen.
<b>KA-Nr.</b>	Vorgabe der Auftragsnummer, für welchen der Kommissionierschein gedruckt werden soll.
<b>Komm.-Schein Datum</b>	Datum, das auf den Kommissionierschein gedruckt werden soll.
<b>Liefertemin von/bis</b>	Lieferzeitraum (als Liefertermin) innerhalb welchen der Abruf des Kommissionierscheindrucks liegen soll. Dabei werden die Liefertermine (s.a. <a href="#">Liefertermin</a> ) aus dem Auftrag ausgewertet.
<b>Benutzerfeld 3 (z.B. EAN-Numm)</b>	Anzeige des Benutzerfeldes 3. Dieses wird nur angezeigt, wenn im Parameter <a href="#">Maskensteuerung Auftragsverwaltung</a> für das Benutzerfeld 3 „bei KS sichtbar“ eingestellt wurde. Der Wert dieses Felds wird an das Druckprogramm übergeben und dort in das Benutzerfeld 3 der Auftragskopfdaten übernommen.
<b>Rechnungskennz. von / bis</b>	Eingrenzung über Rechnungskennzeichen (s.a. <a href="#">Auftragsarten</a> )

<b>erneuter Druck?</b>	<p><b>Möglivche Werte sind:</b>  <u>nein:</u> Es werden nur Kommissionierscheine für Aufträge gedruckt, für die aktuell kein Kommisionierschein mehr vorliegt.  <u>ja:</u> Der Kommissionierschein kann wie über das Programm <a href="#">Erneutes Drucken Kommissionierscheine</a> erneut gedruckt werden.</p>
<b>Aufträge bearbeiten?</b>	<p>Nur sichtbar, wenn in der Parametereinstellung „Verwalten Basisparameter Auftragsabwicklung - Reiter Papiere“ das Feld „Erweiterte Bearbeitung KS“ auf ja steht.  <b>Möglivche Werte sind:</b>  <u>ja:</u> Die Folgemaske <a href="#">Kommissionierungsscheine - Aufträge bearbeiten</a> wird geöffnet.  <u>nein:</u> Der Druck erfolgt sofort ohne Bearbeitung.</p>

## Menüpunkte

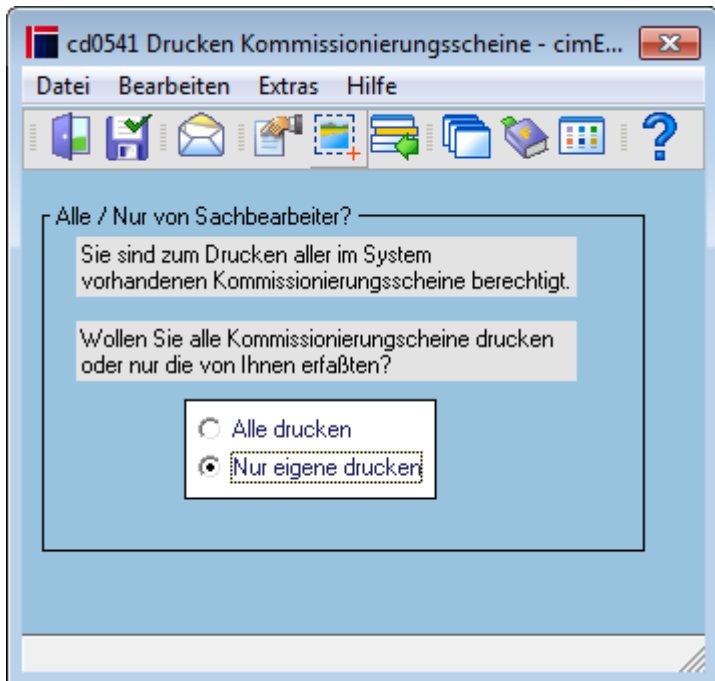
<b>Datei</b>	<a href="#">Informationen zum Menüpunkt "Datei"</a>
<b>Bearbeiten</b>	<a href="#">Informationen zum Menüpunkt "Bearbeiten"</a>
K-Schein verwerfen	<p>Über diesen Menüpunkt kann für einen Auftrag der K-Schein verworfen werden. Jetzt kann ein neuer K-Schein mit allen offenen Restmengen gedruckt werden. Die Auftragsnummer muss immer vorgegeben werden.  Der K-Schein kann verworfen werden, solange der Status des Auftrags &lt; 4 und der Positionen ebenfalls &lt; 4 ist.  Falls ein Fahrbefehl gedruckt oder abgebucht wurde kann der K-Schein nicht verworfen werden.</p>
Alle drucken ohne Abfrage	<p>Hierüber kann die zusätzliche Abfrage zum Drucken der Belege für spezielle Sachbearbeiter unterdrückt werden.  Falls die Berechtigung zum Drucken aller Kommissionierscheine bestehen, erfolgt keine zusätzliche Auswahl der Sachbearbeiter für den Druck. Es werden generell alle Kommissionierscheine laut Vorgabe (ohne Sachbearbeitereingrenzung) gedruckt.</p>
<b>Extras</b>	<a href="#">Informationen zum Menüpunkt „Extras“</a>
<b>Hilfe</b>	<a href="#">Informationen zum Menüpunkt "Hilfe"</a>

## Buttons

[Informationen zu den "Buttons"](#)

## Auswahl Sachbearbeiter-Druckaufruf

Hat ein Sachbearbeiter die Berechtigung, alle Kommissionierungsscheine zu drucken, so kann er festlegen, ob er alle offenen K-Scheine oder nur die K-Scheine seiner eigenen Aufträge abrufen (immer unter Beachtung der entsprechenden Selektionskriterien). Diese Auswahlmaske kann unterdrückt werden (s. [Alle drucken ohne Abfrage](#)).



## Felder

<b>Auswahl</b>	<b>Mögliche Werte sind:</b> Alle drucken: Der Druckaufruf zur gewählten Eingrenzung erfolgt ohne Berücksichtigung der Sachbearbeiter (Anlage Kundenauftrag). Nur eigene drucken: Es werden nur K-Scheine zu Aufträgen gedruckt, deren Erfasser der Sachbearbeiter der Auftragerfassung selbst war.
----------------	--

## Menüpunkte

<b>Datei</b>	<a href="#">Informationen zum Menüpunkt "Datei"</a>
<b>Bearbeiten</b>	<a href="#">Informationen zum Menüpunkt "Bearbeiten"</a>
<b>Extras</b>	<a href="#">Informationen zum Menüpunkt "Extras"</a>
<b>Hilfe</b>	<a href="#">Informationen zum Menüpunkt "Hilfe"</a>

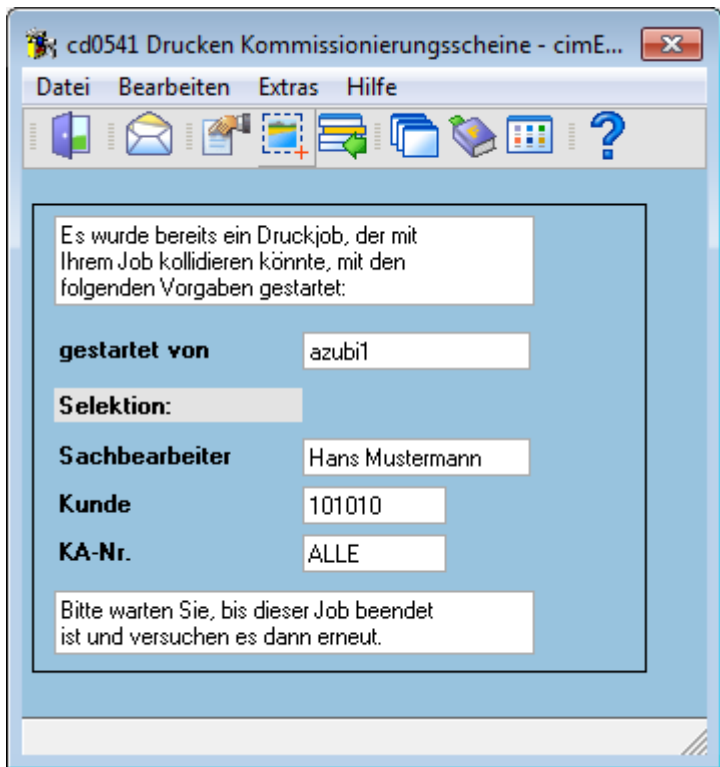
## Buttons

[Informationen zu den "Buttons"](#)

## Kollision

Im täglichen Betrieb kann es zu Überschneidungen verschiedener Druckaufrufe der Sachbearbeiter kommen. Ist bereits ein Druckjob von Sachbearbeiter 1 aktiv, der aktuelle zu druckende Aufträge (Sachbearbeiter 2) bereits beinhaltet, wird der neue Druckaufruf unterbunden. Sachbearbeiter 2 muss in diesem Fall warten bis Sachbearbeiter 1 seinen Abruf abgeschlossen hat.

Es erscheint folgende Informationsmaske des sperrenden Aufrufes zum sachbearbeiter 1.



## Felder

<b>gestartet von</b>	Anzeige des Sachbearbeiters, der den derzeit in Abarbeitung befindlichen Abruf gestartet hat.
<b>Selektion</b>	Im folgenden die Selektionskriterien des derzeit in Abarbeitung befindlichen Abrufes.
<b>Sachbearbeiter</b>	Sachbearbeiter deren Vorgänge gedruckt werden sollen
<b>Kunde</b>	Kundennummer
<b>KA-Nr</b>	Kundenauftragsnummer

## Menüpunkte

<b>Datei</b>	<a href="#">Informationen zum Menüpunkt "Datei"</a>
<b>Bearbeiten</b>	<a href="#">Informationen zum Menüpunkt "Bearbeiten"</a>
<b>Extras</b>	<a href="#">Informationen zum Menüpunkt "Extras"</a>
<b>Hilfe</b>	<a href="#">Informationen zum Menüpunkt "Hilfe"</a>

## Buttons

[Informationen zu den "Buttons"](#)

# Beispiel Ausdruck Kommissionierschein

Harald Mustermann  
Wilhelm Karmann GmbH  
Karmannstr. 17  
48432 Rheine

## Kommissionierschein

Kunde:	101010
Auftrags-Nr.:	2376/000
Datum:	16.03.2018
Komm-Nr.:	300199

Original Seite 1 von 1

**Auftraggeber:** Identisch mit obiger Anschrift  
**Ansprech. Kaufm.:** Harald Mustermann  
**Versandart:** per Spedition  
**Lieferbedingung:** Frei Haus  
**Ihre Bestellung:** 2018-03-118  
**Auftrag erteilt am:** 14.03.2018  
**Erteilt durch:** hh  
**Unsere Lieferanten-Nr.:** 8678002

Pos	Artikelnummer	Menge	ME	Liefertermin
-----	---------------	-------	----	--------------

Vorlauftext auf allen Papieren

Positionstext auf allen Papieren

5	EP-002 Endprodukt 002 GTIN: 4044456000562	5000	Stk	20.03.18
10	EP-CH1 Endprodukt chargengeführt GTIN: 0815110815112	2	Stk	20.03.18

Nachlauftext auf allen Papieren  
freier Text Kunde (1010)

[AUFT, cd0541 start, cdf 0541 start 01](#)

From: <http://172.30.2.91/> - **cimERP Online Hilfe**

Permanent link: [http://172.30.2.91/doku.php?id=cimerp:0040\\_vertrieb:0040\\_kundenauftrag:0050\\_ausdrucke:0050\\_ausdrucke\\_kommissionierungsscheine](http://172.30.2.91/doku.php?id=cimerp:0040_vertrieb:0040_kundenauftrag:0050_ausdrucke:0050_ausdrucke_kommissionierungsscheine)

Last update: 25.06.2021 18:17:48

