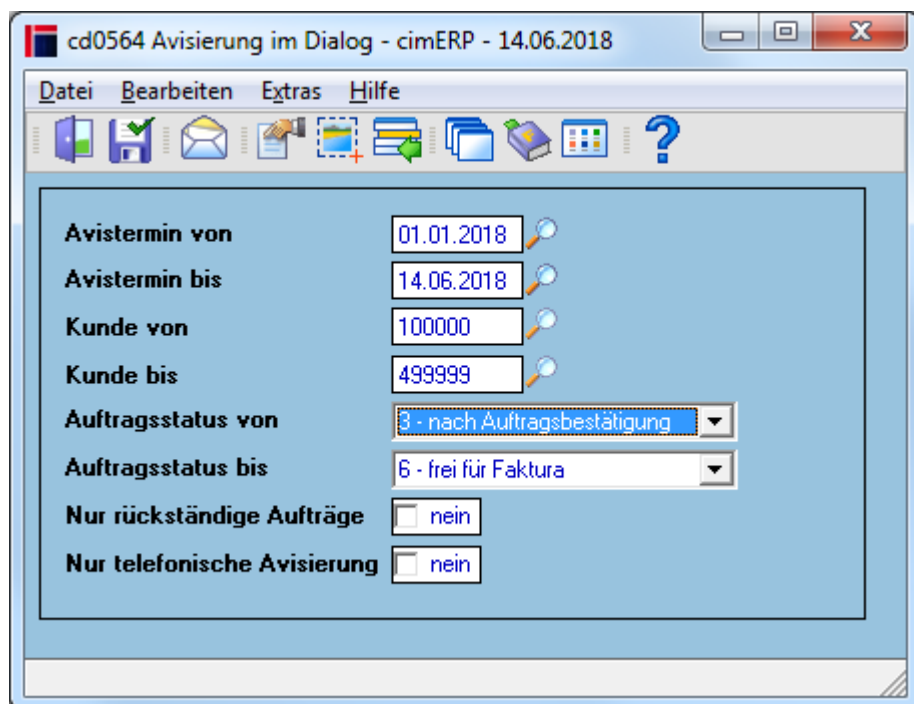


Avisierung - Startmaske

Mit diesem Programm können Lieferankündigungen (Avisierungen) gedruckt, gefaxt oder gemailt werden. Auch die Abarbeitung von telefonischen Avisierungen wird unterstützt.

Zur Avisierung können nur Kundenaufträge angesprochen werden, für welche Avisierungsdaten vorhanden sind (s.a. [Kundenstamm - Avisdaten](#)). Weiterhin muss im [Basisparameter Auftragsabwicklung](#)) die Avisierung auf „aktiv“ stehen.

In der Startmaske erfolgt die Eingabe der Kriterien über welche, die zu avisierenden Kundenlieferungen, ermittelt werden. In einer Übersichtsmaske werden die Auftragspositionen angezeigt, die den Vorgabekriterien entsprechen.



Felder

Avistermin von / bis	Eingabe des Betrachtungszeitraumes, für welche die Avisierungen erfolgen sollen. In der nächsten Maske werden alle Auftragspositionen angezeigt, deren Avistermin (Liefertermin - Avistag aus Kopf) in den angegebenen Zeitraum fallen.
Tour	Eingabe einer Tour für die Avisierung der Aufträge der Tour. Dieses Feld ist nur verfügbar wenn die Tourenplanung im cimERP aktiv ist (s. Basisparameter Tourenplanung)
Kunde von / bis	Vorgabe der Kunden, für welche die Avisierungen erzeugt werden sollen.

<p>Auftragsstatus von / bis</p>	<p>Eingrenzung der zu avisierenden Auftragslieferungen über Status (s.a. Auftragsstatus).</p> <p>Mögliche Werte sind:</p> <ul style="list-style-type: none"> - Erfassung 0 - Wartestatus 3 - nach Auftragsbestätigung 4 - vor Lieferscheindruck 5 - nach Lieferscheindruck 6 - frei für Faktura
<p>Nur rückständige Aufträge</p>	<p>Mögliche Werte sind:</p> <p><u>ja:</u> Es werden nur Aufträge ausgewertet, deren Avistermin (Liefertermin - Avistag aus Kopf) in der Vergangenheit liegt (älter als das Tagesdatum der Programmausführung)</p> <p><u>nein:</u> Es werden alle Aufträge laut dem Betrachtungszeitraum aus den Angaben von „Avistermin von / bis“ ausgewertet.</p>
<p>Nur telefonische Avisierung</p>	<p>Mögliche Werte sind:</p> <p><u>ja:</u> Es werden nur Aufträge ausgewertet, die laut Avisdaten des Auftrages telefonisch zu avisieren sind. Mit Hilfe der folgenden Maske können die Kunden (entsprechend der angezeigten Telefonnummer) angerufen und mit dem Kennzeichen „Anruf erfolgt“ das Telefongespräch zurückgemeldet werden.</p> <p><u>nein:</u> Es werden alle, für die Avisierung relevanten Auftragspositionen, laut den Vorgaben in der Startmaske ausgewertet.</p>

Menüpunkte

Datei	Informationen zum Menüpunkt "Datei"
Bearbeiten	Informationen zum Menüpunkt "Bearbeiten"
Extras	Informationen zum Menüpunkt "Extras"
Hilfe	Informationen zum Menüpunkt "Hilfe"

Buttons

[Informationen zu den "Buttons"](#)

[AUFT, cd0564, cdf 0564 01](#)

From:
<http://172.30.2.91/> - **cimERP Online Hilfe**

Permanent link:
http://172.30.2.91/doku.php?id=cimerp:0040_vertrieb:0040_kundenauftrag:0090_avisierung:0010_avisierungstartmaske

Last update: **25.06.2021 18:17:48**

