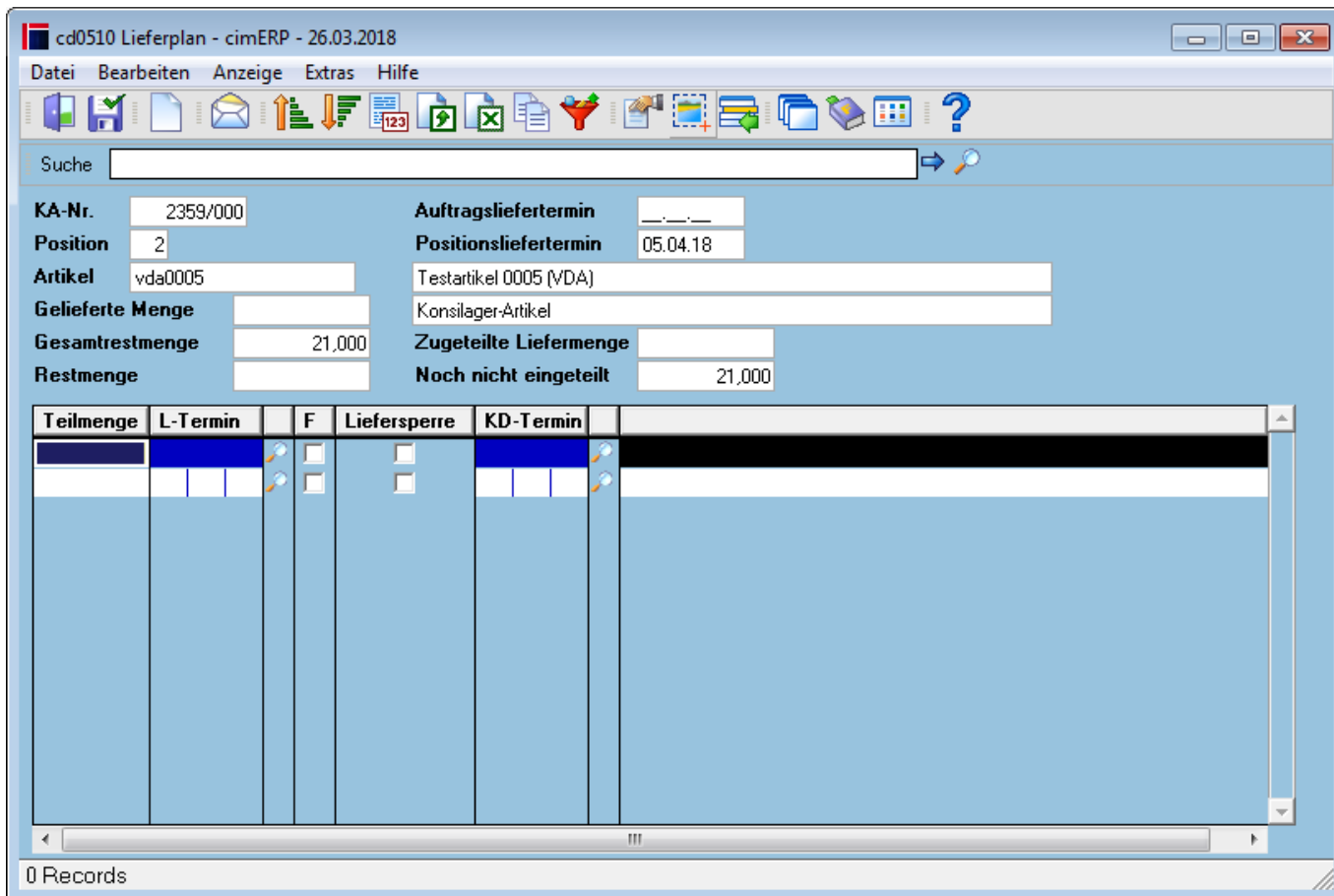


Lieferplan - Liefereinteilung

Hier kann eine Auftragsposition eines Lieferabrufes auf mehrere Teilmengen zu unterschiedlichen Terminen aufgeteilt werden, z.B. bei Aufteilung eines Wochenbedarfes auf mehrere Tagesbedarfe. Eine Änderung der Gesamtmenge ist hierbei nicht möglich. nur eine Aufteilung auf unterschiedliche Termine. Hierbei wird die aufzuteilende Auftragsposition erledigt bzw. auf die aktuelle Restmenge reduziert und neue analoge Auftragspositionen laut angegebener Liefereinteilung erzeugt.



Felder

KA-Nr.	Kundenauftragsnummer im cimERP
Auftragsliefertermin	Liefertermin (Versandtermin) des Auftrages (Auftragskopf), bei Lieferabrufen i.d.R. leer
Position	Positionsnummer des Kundenauftrages
Positionsliefertermin	Liefertermin (Versandtermin) der Auftragsposition
Artikel	Artikelnummer im cimERP (Sachnummer)
Gelieferte Menge	bereits gelieferte Menge zur Auftragsposition
Gesamtrestmenge	aktuelle Restmenge der Auftragsposition abzüglich der aktuell zugeteilten Liefermenge (verpackte Ware)
Zugeteilte Liefermenge	aktuell zugeteilte Liefermenge der Auftragsposition
Restmenge	eingeteilte Mengen zu Terminen in der Tabelle
Noch nicht eingeteilt	noch einzuteilende Mengen zu Terminen in der Tabelle

Tabelle

Teilmenge	Auftragsmenge der neuen Auftragsposition
L-Termin	Liefertermin (Versandtermin) der neu eingeteilten Auftragsposition.
F	<p>Mögliche Werte sind: <u>ja:</u> Alle Bedarfe werden in der Disposition unter der Spalte „Bedarf 3“ verbucht. <u>nein:</u> Alle Bedarfe werden in der Disposition unter der Spalte „Bedarf 1“ verbucht.</p> <p>Hinweis: Wenn im Parameter Basisparameter Auftragsabwicklung das Feld „Fertigungsauftrag erstellen“ aktiv ist, dann wird für die Position zusätzlich ein Fertigungsauftrag erzeugt. Die Menge des Fertigungsauftrags entspricht dabei der Menge der Auftragsposition, der Termin der jeweiligen Fertigungsauftragsposition entspricht dem Bereitstellungstermin. Bei der Übernahme eines Kundenauftrages als Fertigungsauftrag wird die Kundennummer als Referenznummer in den Fertigungsauftrag übergeben. Damit besteht die Möglichkeit eine kundenbezogene Auftragsstückliste zu erstellen.</p>
Liefersperre	Die Auftragsposition wird für die Lieferung gesperrt. Eine Kommissionierung/Versand ist z.Z. nicht möglich.
KD-Termin	Kundentermin (Eintrefftermin) der neu eingeteilten Auftragsposition. Die Anzeige/Verwaltung dieser Spalte ist abhängig vom Kennzeichen Manuelle Pflege Liefertermin Kunde in den Basisparametern Auftragsabwicklung
Versandzeit	Versandzeit des Kundenauftrages bzw. der Kundenauftragsposition. Die Steuerung der Versandzeit und der Kundentermine im Kundenauftrag ist vom Kennzeichen Manuelle Pflege Liefertermin Kunde in den Basisparametern Auftragsabwicklung abhängig.

Menüpunkte

Datei	Informationen zum Menüpunkt "Datei"
Bearbeiten	Informationen zum Menüpunkt "Bearbeiten"
Anzeige	Informationen zum Menüpunkt "Anzeige"
Extras	Informationen zum Menüpunkt "Extras"
Hilfe	Informationen zum Menüpunkt "Hilfe"

Buttons

[Informationen zu den "Buttons"](#)

[AUFT, cd0510, cdf 0510 05](#)

From: <http://172.30.2.91/> - **cimERP Online Hilfe**

Permanent link: http://172.30.2.91/doku.php?id=cimerp:0040_vertrieb:0040_kundenauftrag:0110_lieferplan:0030_lieferplan_liefereinteilung

Last update: **25.06.2021 18:17:48**

