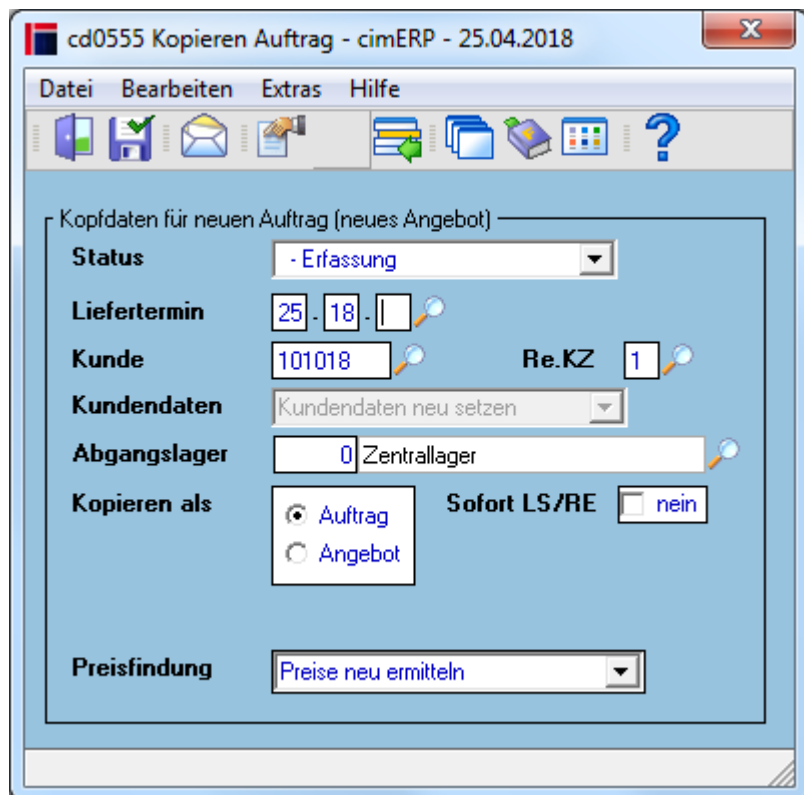


Kopieren Auftrag - Kopiervorgaben

Um die Erstellung des Kopiervorganges abzuschließend, müssen die Kopfdaten für den neuen Vorgang erfasst werden. Dabei kann ein Wechsel des Kunden durchgeführt werden. Außerdem besteht die Möglichkeit, zwischen der Anlage eines neuen Auftrages oder eines neuen Angebotes zu wählen.

Da keine Positionstermine kopiert werden, muss hier ein Termin für den neuen Vorgang eingegeben werden. Bei Bedarf müssen die Termine im erzeugten Vorgang geprüft und geändert werden.



Felder

<p>Status</p>	<p>Über die Definition des Status des neuen Vorganges kann differenziert werden, ob ein Ausdruck (Auftragsbestätigung oder Angebot) gewünscht ist. Mögliche Werte sind: - Erfassung: Vorgang wurde neu angelegt. Druck der Papiere kann erfolgen. 0 - Wartestatus: Auftrag/Angebot wird in den Wartestatus gestellt. 1 - nach Druck Angebot: Der Status des Angebotes wird direkt auf 1 gesetzt. Druck des Angebotes kann nicht mehr erfolgen. (nur bei Kopie als Angebot) 3 - nach Auftragsbestätigung: Der Status des Auftrages wird direkt auf 3 gesetzt. Druck der Auftragsbestätigung kann nicht mehr erfolgen. (s. Auftragsstati) (nur bei Kopie als Auftrag)</p>
<p>Liefertermin</p>	<p>Liefertermin (Versandtermin) des neuen Vorganges. Da keine Positionstermine in die neuen Vorgänge kopiert werden, muss hier ein Termin eingegeben werden. Bei Bedarf müssen die Termine im erzeugten Vorgang geprüft und geändert werden.</p>

Kunde	Mögliche Eingabe einer abweichenden Nummer des Kunden für den der Vorgang erstellt werden soll. Bei Änderung der Kundennummer werden die Kundendaten automatisch neu ermittelt.
Re.KZ	Mögliche Änderung des Rechnungskennzeichens (s.a. Auftragsarten)
Kundendaten	Erfolgt keine Änderung der Kundennummer, kann mit diesem Auswahlkennzeichen differenziert werden, ob veränderte Stammdaten des Kunden wie bei der Neuanlage eines Vorganges berücksichtigt werden sollen, oder ob sie vom Ursprungsauftrag übernommen werden sollen. Mögliche Werte sind: <u>Kundendaten nicht verändern</u> Die Kopie enthält die gleichen Kopfdaten wie der Originalvorgang. <u>Kundendaten neu setzen</u> Bei der Erstellung der Kopie werden die Daten, wie bei der Neuanlage eines Angebots bzw. Auftrages, aus den Stammdaten des Kunden/Interessenten gelesen.
Abgangslager	Abgangslager des neuen Vorganges (in den Kopfdaten)
Kopieren als	Definition des zu erzeugenden Vorganges Mögliche Werte sind: <u>Auftrag</u> <u>Angebot</u>
Sofort LS/RE	Mögliche Werte sind: <u>ja</u> : Nach der Auftragsanlage erfolgt direkt der Start zum Erstellen Aufträge mit Sofortlieferschein/Rechnung <u>nein</u> : Es erfolgt nur die Auftragsanlage
Auftrag (Angebot)	Eingabe einer manuell zu vergebenen Angebots/- bzw. Kundenauftragsnummer. Die manuelle Vergabe von Auftragsnummern ist über die „Vergabeart bei Neuanlage“ in den Basisparameter Auftragsabwicklung - Nummernkreise gesteuert.
Preisfindung	Mögliche Werte sind: <u>Preise neu ermitteln</u> : Für die kopierten Auftragspositionen erfolgt eine neue Preisermittlung <u>Preise aus Auftrag übernehmen</u> : Die Preise des Ursprungsauftrages werden unverändert übernommen

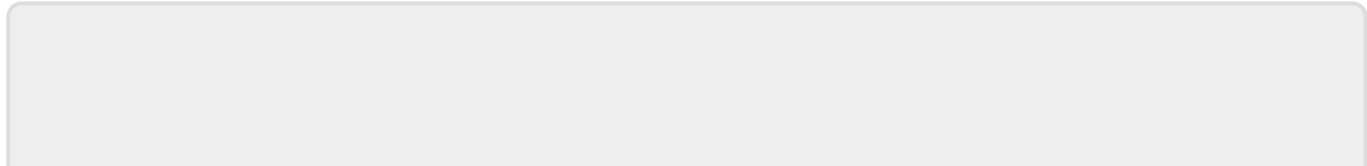
Menüpunkte

Datei	Informationen zum Menüpunkt "Datei"
Bearbeiten	Informationen zum Menüpunkt "Bearbeiten"
Extras	Informationen zum Menüpunkt "Extras"
Hilfe	Informationen zum Menüpunkt "Hilfe"

Buttons

[Informationen zu den "Buttons"](#)

[AUFT, cd0555, cdf 0555 04](#)



From:

<http://172.30.2.91/> - **cimERP Online Hilfe**

Permanent link:

http://172.30.2.91/doku.php?id=cimerp:0040_vertrieb:0040_kundenauftrag:0180_kopieren_kundenauftrag:0020_kopierenauftrag_kopf

Last update: **25.06.2021 18:17:48**

