

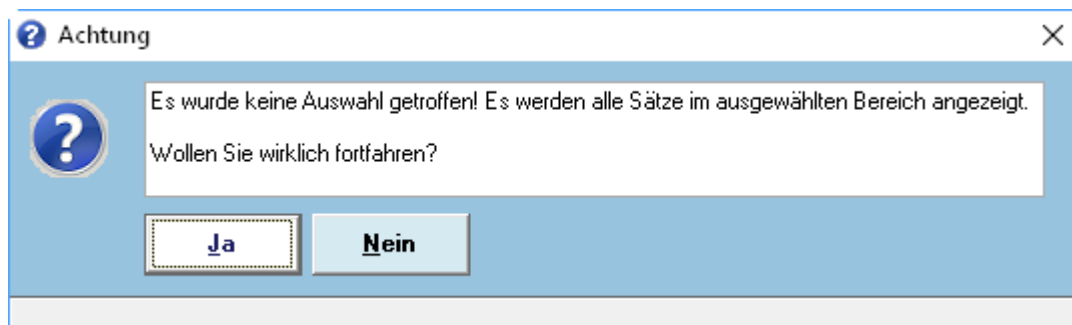
# Artikeldisposition

Die Basisdaten für das Modul Disposition stellen die in der Dispositionstabelle verbuchten Zahlen dar. In dieser Tabelle werden alle in cimERP anfallenden Bedarfs- und Bestellbestandsdaten aller cimERP Module immer aktuell verbucht.

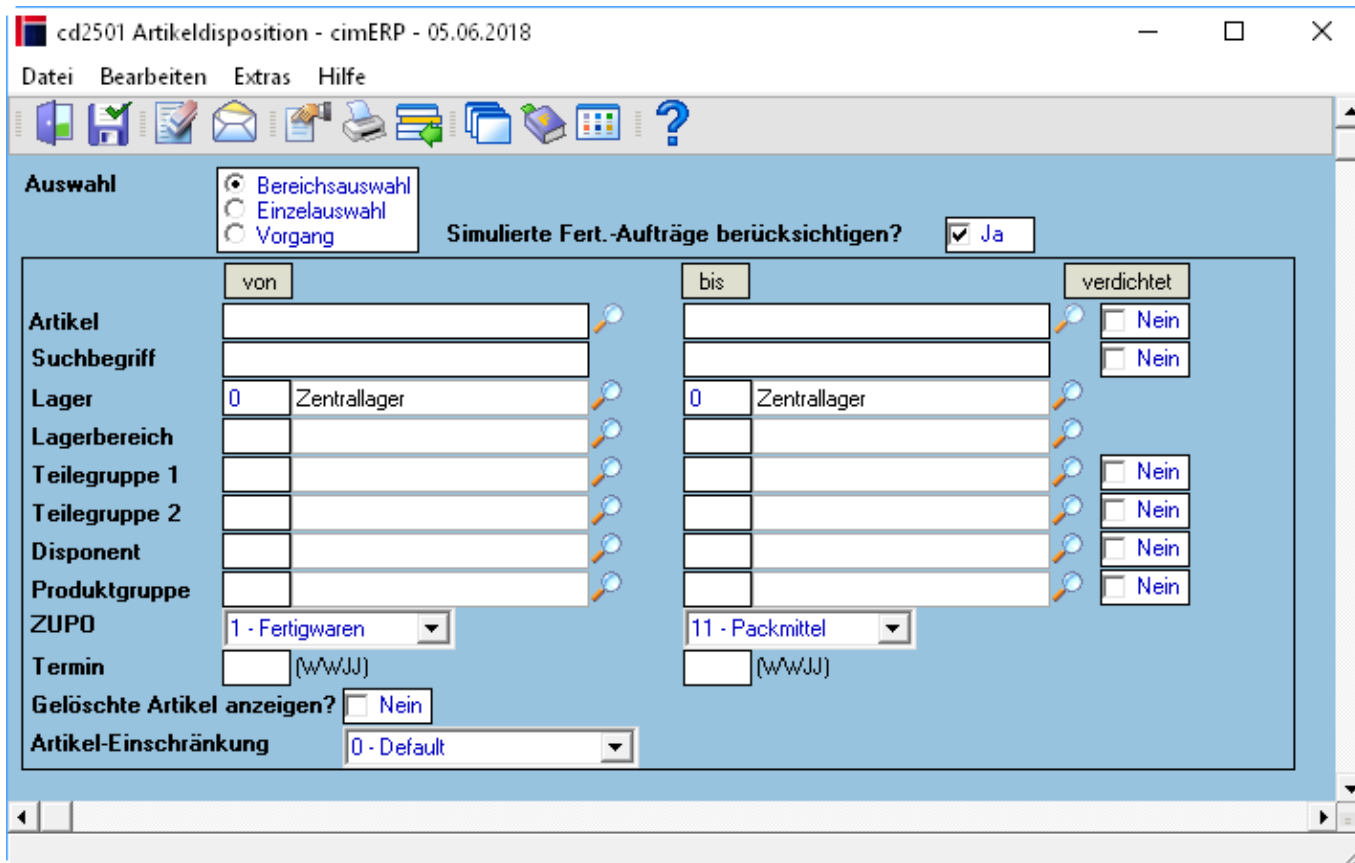
Die Verbuchung wird dabei von den verschiedenen Anwendungsprogrammen durchgeführt. Das Ergebnis kann im Programm „Artikeldisposition“ wochen- bzw. tagesbezogen angezeigt werden.

Der Einstieg kann wahlweise bereichsbezogen oder für einen Artikel erfolgen.

Ist die Auswahl „Bereichsauswahl“ aktiv und wird in den folgenden Feldern keine Eingrenzung vorgenommen, so wird der Sachbearbeiter auf diesen Sachverhalt aufmerksam gemacht, da das Einlesen eines Bereichs ohne Eingrenzung je nach Artikelanzahl sehr lange dauern kann. Über die folgende Maske kann der Anwender entscheiden, ob er alle Artikel einlesen möchte oder nicht.



## Auswahl "Bereichsauswahl:



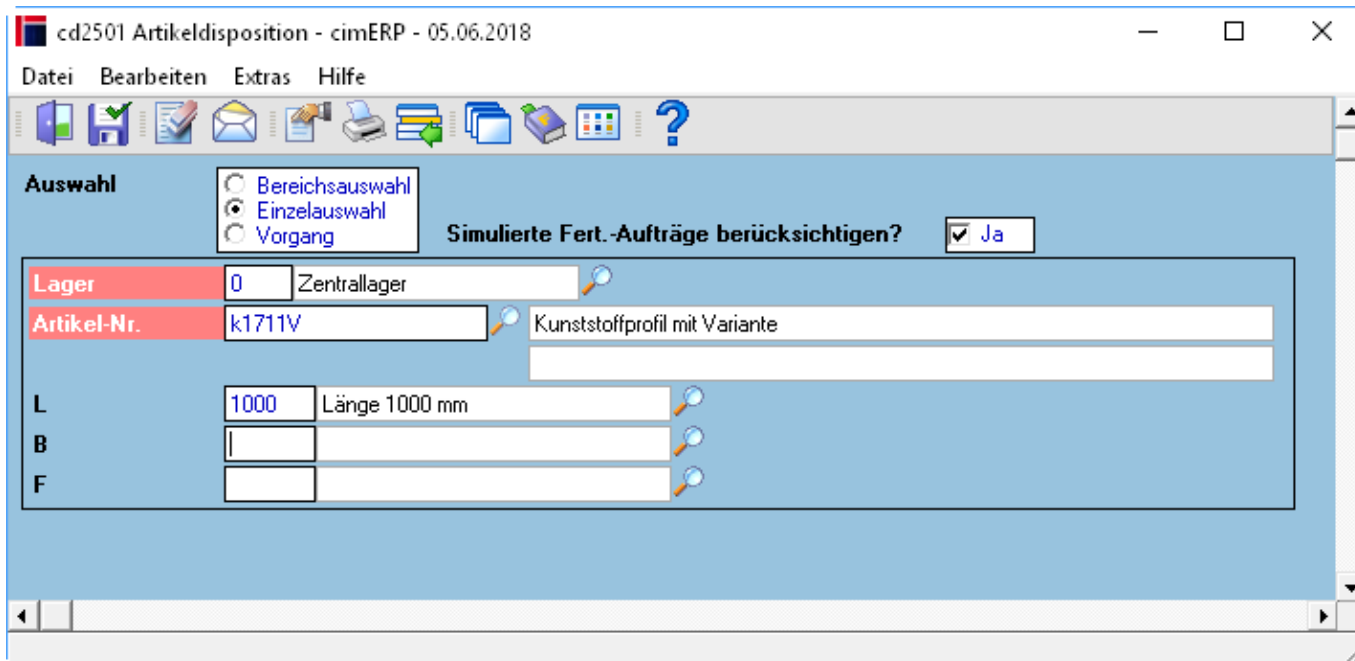
## Felder

<b>Auswahl</b>	<b>Mögliche Werte sind:</b> Bereichsauswahl Einzelauswahl Vorgang
<b>Simulierte Fert.-Aufträge berücksichtigen?</b>	Die Voreinstellung des Feldes kann über den Parameter <a href="#">Basisdaten Disposition</a> gesteuert werden. <b>Mögliche Werte sind:</b> <u>Ja</u> Bedarfe aus simulierten Aufträgen werden angezeigt. <u>Nein</u> Bedarfe aus simulierten Aufträgen werden nicht angezeigt.
<b>Artikel von/bis</b>	Einschränkung auf Artikelnummer im cimERP (Sachnummer)
<b>Suchbegriff von/bis</b>	Einschränkung auf Suchbegriff
<b>Lager von/bis</b>	Einschränkung auf Lager
<b>Teilegruppe 1 von/bis</b>	Einschränkung auf Teilegruppe 1 des Artikels im cimERP. <b>Hinweis:</b> Die Teilegruppe wird im Programm <a href="#">Artikelstamm - Klassifizierungsdaten</a> zugeordnet. Definiert wird die Teilegruppe 1 im entsprechenden Parameter (s.a. <a href="#">Parameter Teilegruppe 1</a> ).
<b>Teilegruppe 2 von/bis</b>	Einschränkung auf Teilegruppe 2 des Artikels im cimERP. <b>Hinweis:</b> Die Teilegruppe wird im Programm <a href="#">Artikelstamm - Klassifizierungsdaten</a> zugeordnet. Definiert wird die Teilegruppe 1 im entsprechenden Parameter (s.a. <a href="#">Parameter Teilegruppe 2</a> ).
<b>Disponent von/bis</b>	Einschränkung auf Disponent

<b>Pro.grp. von/bis</b>	Einschränkung auf Produktgruppe des Artikels im cimERP. <b>Hinweis:</b> Die Produktgruppe wird im Programm <a href="#">Artikelstamm - Klassifizierungsdaten</a> zugeordnet. Definiert wird die Produktgruppe im entsprechenden Parameter (s.a. <a href="#">Produktgruppen</a> ).
<b>ZUPO von/bis</b>	Einschränkung auf Kennzeichen ZUPO (Warenart) des Artikels <b>Mögliche Werte sind:</b> <u>Fertigungsartikel:</u> 1 = Endprodukte 2 = Baugruppen 3 = Fertigungsteile <u>Einkaufsartikel:</u> 4 = Einkaufsteile 5 = Rohmaterialien 6 = Handelsware <u>Sonstige:</u> 9 = Beistellteile 10 = Ausbauteile 11 = Packmittel Das Kennzeichen ZUPO wird im Programm <a href="#">Artikelstamm - Stammdaten</a> zugeordnet.
<b>Termin von/bis</b>	Auswahl eines Zeitraums in WW.JJ oder über Matchcode Datum
<b>Verdichten ja/nein</b>	Die Funktion kann zu den Auswahlen Artikel, Suchbegriff, Teilegruppe 1, Teilegruppe 2, Disponent, Produktgruppe jeweils einzeln aktiviert werden, jedoch ist die Aktivierung nur an einer Auswahl zulässig. Die Einstellung der Kennzeichen kann benutzerabhängig gespeichert werden. Mit dem Bestätigen der Startmaske erfolgt die Ermittlung der dispositiven Daten, jedoch werden in der grafischen Darstellung des zeitlichen Verlaufs der dispositiven Situation ( <a href="#">Anzeige Dispodaten</a> - unterer Fensterbereich) keine Einzelwerte je Artikel sondern je gewählter Artikelgruppierung die dazugehörigen kumulierten Werte ausgegeben. Im Bereich der Detaildaten (mittlerer Fensterbereich) werden lediglich die Stammdaten der eingestellten Artikelgruppierung und die Lagerauswahl ausgegeben. Alle anderen artikelbezogenen Felder werden ausgeblendet.
<b>Gelöschte Artikel anzeigen?</b>	<b>Mögliche Werte sind:</b> <u>Ja</u> Zusätzliche Anzeige von Artikeln mit Status „gelöscht“. <u>Nein</u> Artikel mit Status „gelöscht“ werden nicht betrachtet.
<b>Artikel-Einschränkung</b>	<b>Mögliche Werte sind:</b> <u>0</u> - Default <u>1</u> - nur mit Bedarfszahlen

## Auswahl "Einzelauswahl":

In dieser Maske kann über den Artikelmatchcode eine Selektion von Artikeln direkt an den Dispositionsmonitor übergeben werden.

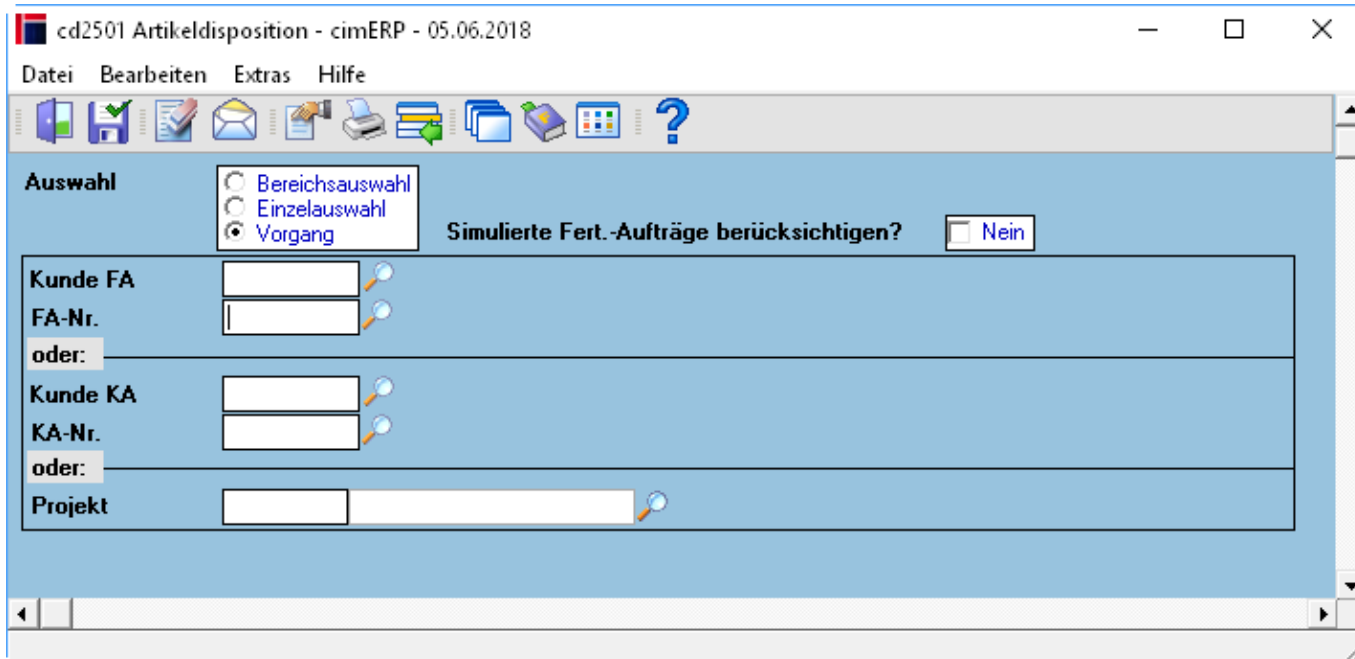


## Felder

<b>Auswahl</b>	<p><b>Mögliche Werte sind:</b>  <a href="#">Bereichsauswahl</a>  <a href="#">Einzelauswahl</a>  <a href="#">Vorgang</a></p>
<b>Simulierte Fert.-Aufträge berücksichtigen?</b>	<p>Die Voreinstellung des Feldes kann über den Parameter <a href="#">Basisdaten Disposition</a> gesteuert werden.</p> <p><b>Mögliche Werte sind:</b>  <a href="#">Ja</a> Bedarfe aus simulierten Aufträgen werden angezeigt.  <a href="#">Nein</a> Bedarfe aus simulierten Aufträgen werden nicht angezeigt.</p>
<b>Lager</b>	<p>Einschränkung auf Lagernummer oder über Matchcode Lager                  Das Lager kann entfernt werden (Speicherung per Properties möglich).                  Somit zieht in der Folgemaske der per Properties eingestellte Lagerstring.                  Gibt es keinen gespeicherten Lagerstring, so wird das Hauptlager 0 verwendet.</p>
<b>Artikelnummer</b>	<p>Einschränkung auf Artikelnummer im cimERP (Sachnummer)</p>
<b>Variante1..3</b>	<p>Bei variantengeführten Artikeln können hier zusätzlich die Varianten vorgegeben werden.</p>

## Auswahl "Vorgang":

In dieser Maske kann über verschiedene Matchcodes eine Selektion eines Vorgangs direkt an den Dispositionsmonitor übergeben werden.



## Felder

<b>Auswahl</b>	<b>Mögliche Werte sind:</b> Bereichsauswahl Einzelauswahl Vorgang
<b>Simulierte Fert.-Aufträge berücksichtigen?</b>	Die Voreinstellung des Feldes kann über den Parameter <a href="#">Basisdaten Disposition</a> gesteuert werden. <b>Mögliche Werte sind:</b> Ja Bedarfe aus simulierten Aufträgen werden angezeigt. Nein Bedarfe aus simulierten Aufträgen werden nicht angezeigt.
<b>Kunde FA / Kunde KA</b>	Kunden-Matchcode (Fertigungs- oder Kundenauftrag)
<b>FA-Nr.</b>	Matchcode Fertigungsauftrag
<b>KA-Nr.</b>	Matchcode Kundenauftrag
<b>Projekt</b>	Matchcode Projektnummern

## Menüpunkte

<b>Datei</b>	<a href="#">Informationen zum Menüpunkt "Datei"</a>
<b>Bearbeiten</b>	<a href="#">Informationen zum Menüpunkt "Bearbeiten"</a>
<b>Extras</b>	<a href="#">Informationen zum Menüpunkt "Extras"</a>
<b>Hilfe</b>	<a href="#">Informationen zum Menüpunkt "Hilfe"</a>

## Buttons

[Informationen zu den "Buttons"](#)

[DISP, cd2501, cdf 2501 01](#)

From:  
<http://172.30.2.91/> - **cimERP Online Hilfe**

Permanent link:  
[http://172.30.2.91/doku.php?id=cimerp:0050\\_disposition:0010\\_artikeldisposition:0010\\_artikeldispositionstartmaske](http://172.30.2.91/doku.php?id=cimerp:0050_disposition:0010_artikeldisposition:0010_artikeldispositionstartmaske)

Last update: **25.06.2021 18:17:48**

