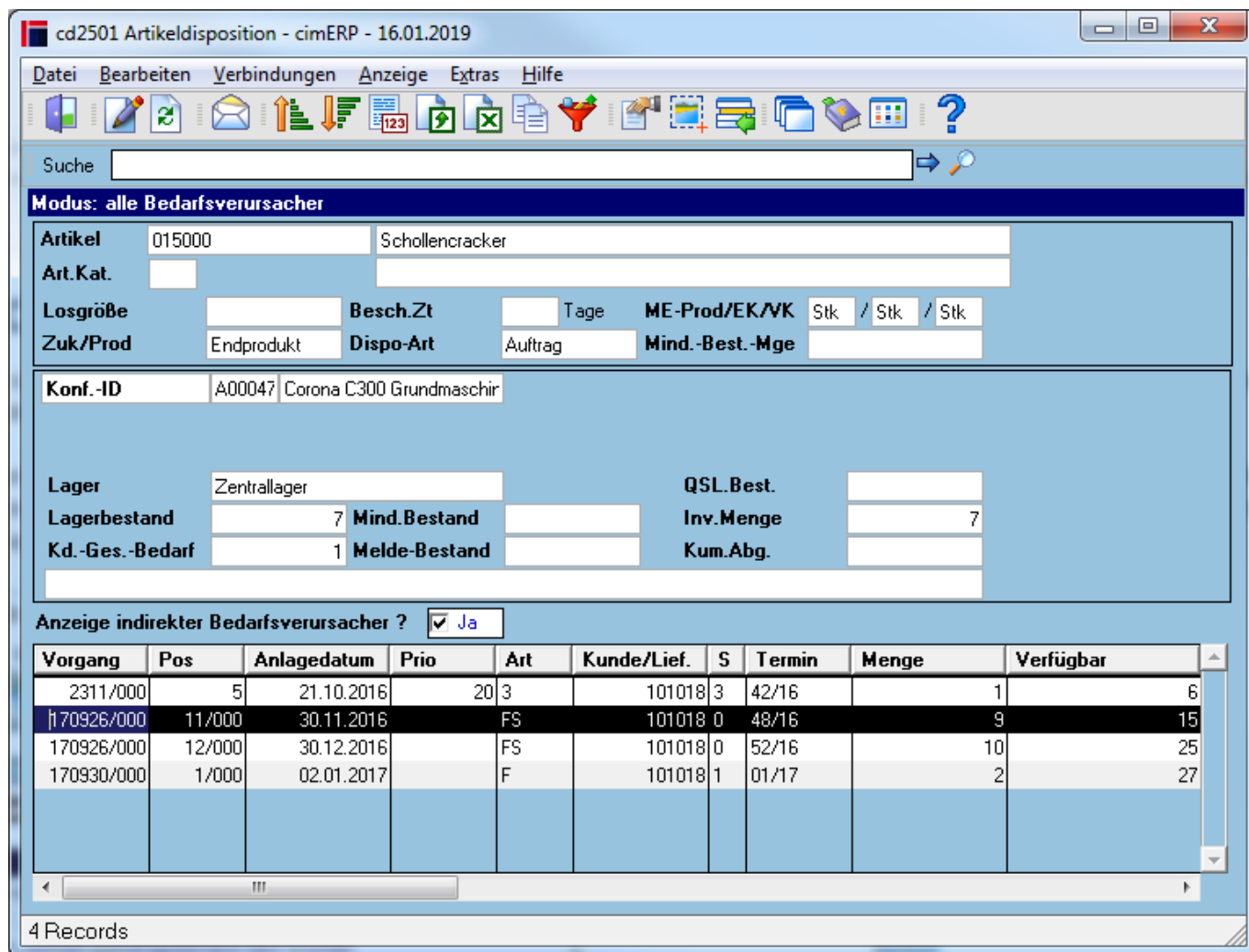


# Bedarfsverursacher

Es können die Bedarfsverursacher angezeigt werden. Ein Bedarfsverursacher kann ein Kundenauftrag, ein Fertigungsauftrag oder eine Bestellung sein.

Diese Maske wird angezeigt, wenn im [Anzeigen Artikeldisposition](#) im Menü Bearbeiten der Punkt „Bedarfsverursacher“ gewählt wird.



## Felder

<b>Artikel</b>	Artikelnummer im cimERP (Sachnummer)
<b>Art.Kat.</b>	Artikelkategorie, siehe <a href="#">Artikelstamm - Klassifizierung</a> .
<b>Losgröße</b>	Losgröße Artikel Die Losgröße wird variantenabhängig aus den <a href="#">Artikelverkaufsdaten</a> oder den <a href="#">Artikelstammdaten</a> ermittelt.
<b>Besch.Zt</b>	Beschaffungszeit Die Beschaffungszeit wird aus den Einkaufsstammdaten des Artikels ermittelt.
<b>ME-Prod/EK/VK</b>	Mengeneinheit Produktion, Einkauf und Verkauf des Artikels

<b>Zuk/Prod</b>	<p>Kennzeichen ZUPO (Warenart) des Artikels  <b>Mögliche Werte sind:</b>  <u>Fertigungsartikel:</u>  1 = Endprodukte  2 = Baugruppen  3 = Fertigungsteile  <u>Einkaufsartikel:</u>  4 = Einkaufsteile  5 = Rohmaterialien  6 = Handelsware  <u>Sonstige:</u>  9 = Beistellteile  10 = Ausbauteile  11 = Packmittel  Das Kennzeichen ZUPO wird im Programm <a href="#">Artikelstamm - Stammdaten</a> zugeordnet.</p>
<b>Dispo-Art</b>	<p>Dispositionsart des <a href="#">Artikels</a></p> <p>Dieses Kennzeichen ist das zentrale Kriterium für die dispositive Betrachtung eines Artikels.</p> <p>A - Auftragsbezogener Artikel  Der Bedarfs des Artikels wird in voller Höhe auftragsbezogen disponiert. Mindest - und Meldebestände werden bei der automatischen Verfügbarkeitsprüfung nicht berücksichtigt. Eine Besonderheit stellen auftragsdisponierte Fertigungsartikel mit aktivierter erweiterter Auflösung dar.</p> <p>L - Lagerbezogener Artikel  Der Bedarf des Artikels wird auftragsanonym aus dem Lager befriedigt. Bei der Erzeugung von Beschaffungsvorschlägen werden die zum Artikel verwalteten Mindest - und Meldebestände berücksichtigt.</p> <p>V - Verbrauchsbezogener Artikel  Der Bedarf des Artikels wird nicht verbucht und der Verbrauch muss grundsätzlich stochastisch manuell gebucht werden. Es besteht jedoch die Möglichkeit, den Artikel über die retrograde Abbuchung (Zuordnung STL-Pos. zum AG und Abbuchung durch Mengeneingabe bei Produktionsrückmeldung Zeit) automatisch abzubuchen. Druck und Abbuchung von v-disponierten Artikeln wird über ein entsprechendes Kennzeichen im „Basisparameter Drucken Materialkarte“ gesteuert. Bei der Erzeugung von Beschaffungsvorschlägen werden die zum Artikel verwalteten Mindest - und Meldebestände berücksichtigt.</p>
<b>Mind.-Best.-Mge</b>	Mindestbestellmenge
<b>Var. 1 - Var. 3</b>	Anzeige der Varianten 1 - 3 des ausgewählten Artikels.
<b>Lager</b>	Lagernummer in dem der Bedarf vorhanden ist.
<b>QSL.Best.</b>	In diesem Feld wird der kummulierte Bestand über alle QS Lager angezeigt.
<b>Lagerbestand</b>	aktueller Lagerbestand im Lager
<b>Mind.Bestand</b>	Mindestbestand des Lagers
<b>Inv.Menge</b>	Inventurmenge Anzeige der bei der letzten Inventur verbuchten Zählmenge
<b>Kd.-Ges.-Bedarf</b>	Gesamtbedarf
<b>Melde-Bestand</b>	Meldebestand
<b>Kum.Abg.</b>	Akkumulierte Lagerabgänge

<b>Anzeige indirekter Bedarfsverursacher ?</b>	<b>Mögliche Werte sind:</b> Ja Bedarfsverursacher berücksichtigen Nein Bedarfsverursacher nicht berücksichtigen
--	---

## Tabelle

Durch Doppelklick auf eine Zeile in der Tabelle kann die Detailmaske aufgerufen werden.

<b>Vorgang</b>	Vorgangsnummer des Bedarfsverursachers
<b>Pos</b>	Positionsnummer des Bedarfsverursachers
<b>Anlagedatum</b>	Anlagedatum des Vorgangs
<b>Prio</b>	Priorität des Vorgangs
<b>Art</b>	P=Prod.,PS=Prod. simuliert,BT=Beistellung,E=Einkauf, F=Fert.,FS=Fert. simuliert,1=Bedarf 1,3=Bedarf3
<b>Kunde/Lief.</b>	Kunden oder Lieferantenummer
<b>S</b>	Status des Vorgangs
<b>Termin</b>	Bedarfstermin
<b>Menge</b>	Bedarfsmenge
<b>Verfügbar</b>	Verfügbare Menge
<b>Bemerkung</b>	Bemerkung, z.B.: Pos.-Text Fertigungspos., Bezeichnung des Artikels, Name des Kunden/Lieferanten
<b>FA-Nr.</b>	Fertigungsauftrags-Nr.
<b>FA Pos</b>	Fertigungsauftragspos.-Nr
<b>Prio FA</b>	Priorität Fertigungsauftrag
<b>S FA</b>	Status Fertigungsauftrag
<b>KA/ANG-Nr.</b>	Kundenauftrags- oder Angebots-Nr.
<b>K/A Pos</b>	Kundenauftrags- oder Angebotspos.-Nr
<b>K/A Prio</b>	Priorität Kundenauftrag oder Angebot
<b>S K/A</b>	Status Kundenauftrag oder Angebot
<b>Bestell-Nr.</b>	Bestell-Nr.
<b>Bestell Pos</b>	Bestellpos.-Nr.
<b>S Best.</b>	Status Bestellung
<b>Artikel übergeordnet</b>	Übergeordnete Artikelnummer (Sachnummer)

## Menüpunkte

<b>Datei</b>	<a href="#">Informationen zum Menüpunkt "Datei"</a>
<b>Bearbeiten</b>	<a href="#">Informationen zum Menüpunkt "Bearbeiten"</a>
Verursacher-Auftrag	Aufruf der Detailsmaske zur markierten Zeile in der Tabelle
FA-Pos. Löschen	Löschen der markierten Fertigungsauftragspos.
<b>Verbindungen</b>	<a href="#">Informationen zum Menüpunkt "Verbindungen"</a>
Verkaufspreise	Aufruf <a href="#">Anzeigen Verkaufspreise</a>
<b>Anzeige</b>	<a href="#">Informationen zum Menüpunkt "Anzeige"</a>
<b>Extras</b>	<a href="#">Informationen zum Menüpunkt "Extras"</a>
<b>Hilfe</b>	<a href="#">Informationen zum Menüpunkt "Hilfe"</a>

# Buttons

Informationen zu den "Buttons"

DISP, cd2501, cdfr 2501 08

From:

<http://172.30.2.91/> - **cimERP Online Hilfe**

Permanent link:

[http://172.30.2.91/doku.php?id=cimerp:0050\\_disposition:0010\\_artikeldisposition:0070\\_bedarfsverursacher](http://172.30.2.91/doku.php?id=cimerp:0050_disposition:0010_artikeldisposition:0070_bedarfsverursacher)

Last update: **25.06.2021 18:17:48**

