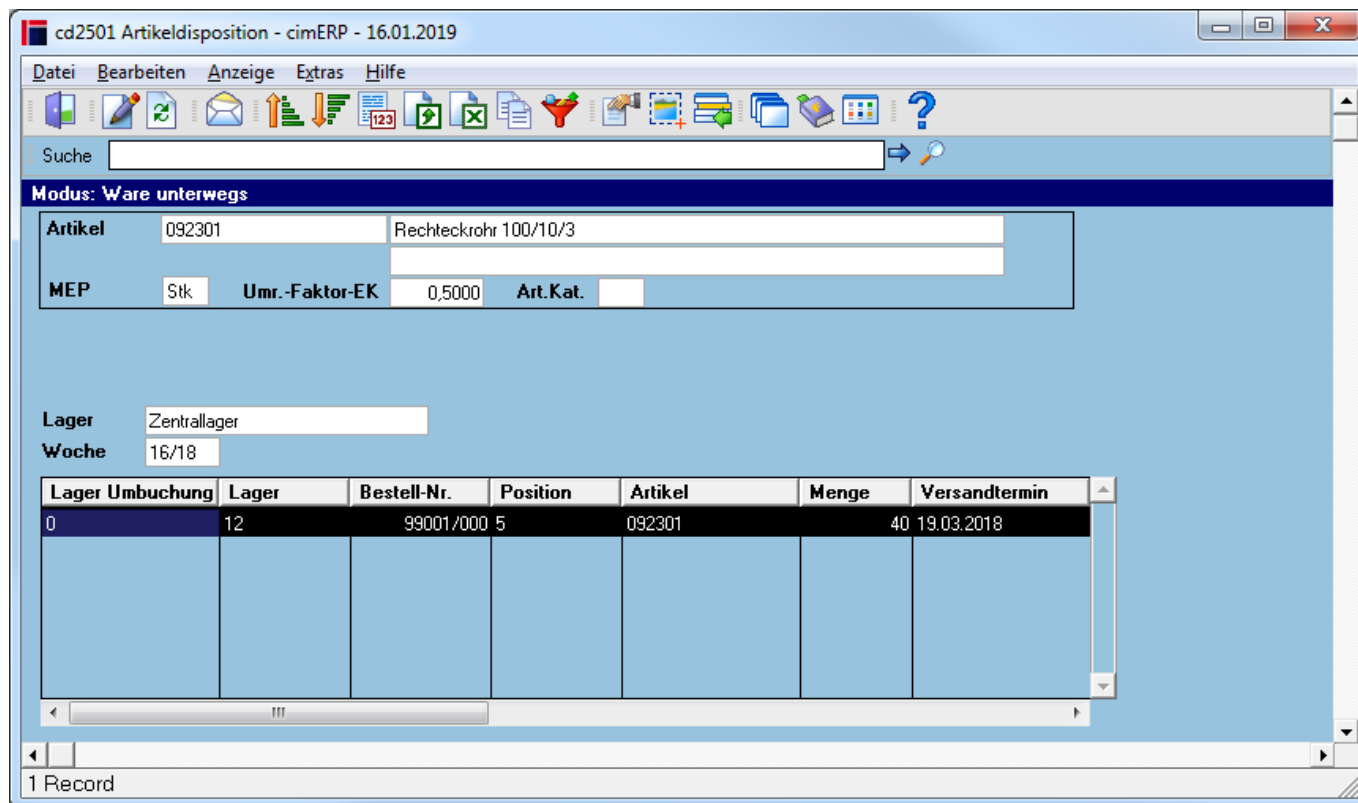


Ware unterwegs

Die Maske visualisiert die sich unterwegs befindenden Mengen des Artikels.

Diese Maske wird angezeigt, wenn im Dispomonitor (der Dispoanzeige) ein Doppelklick auf den „W. unterwegs“ durchgeführt wird.



Felder

Artikel	Artikelnummer im cimERP (Sachnummer)
MEP	Mengeneinheit Produktion
Umr.-Faktor-EK	Umrechnungsfaktor Einkauf des Artikels
Art.Kat.	Artikelkategorie, siehe Artikelstamm - Klassifizierung .
Var. 1 - Var. 3	Anzeige der Varianten 1 - 3 des ausgewählten Artikels.
Lager	Lagernummer-Umbuchung.
Woche	Voraussichtliche Eintreffwoche.
Datum	Voraussichtliches Eintreffdatum

Tabelle

Lager Umbuchung	Ziel-Lagernummer-Umbuchung
Lager	Lagernummer in dem sich die Menge aktuell befindet
Bestell-Nr.	Bestell-Nr.
Position	Positions-Nr.
Artikel	Artikelnummer im cimERP (Sachnummer)

Chargen-Nr.	Chargen-Nr. des Artikels
Menge	Menge unterwegs
Versandtermin	Wann wurde die Ware versendet
Eingangstermin	Wann wird die Ware erwartet
WE-Nr.	Wareneingangs-Nr.
Datum Umbuchung	Umbuchungsdatum
SB Umbuchung	Sachbearbeitername der Umbuchung
Bezugsart	Wie wird die Ware transportiert
Bemerkung	Freier Text erfassbar im Warenzugangsprogramm

Menüpunkte

Datei	Informationen zum Menüpunkt "Datei"
Bearbeiten	Informationen zum Menüpunkt "Bearbeiten"
Anzeige	Informationen zum Menüpunkt "Anzeige"
Extras	Informationen zum Menüpunkt "Extras"
Hilfe	Informationen zum Menüpunkt "Hilfe"

Buttons

[Informationen zu den "Buttons"](#)

[DISP, cd2501, cdfr 2501 10](#)

From:
<http://172.30.2.91/> - **cimERP Online Hilfe**

Permanent link:
http://172.30.2.91/doku.php?id=cimerp:0050_disposition:0010_artikeldisposition:0090_wareunterwegs

Last update: **25.06.2021 18:17:48**

