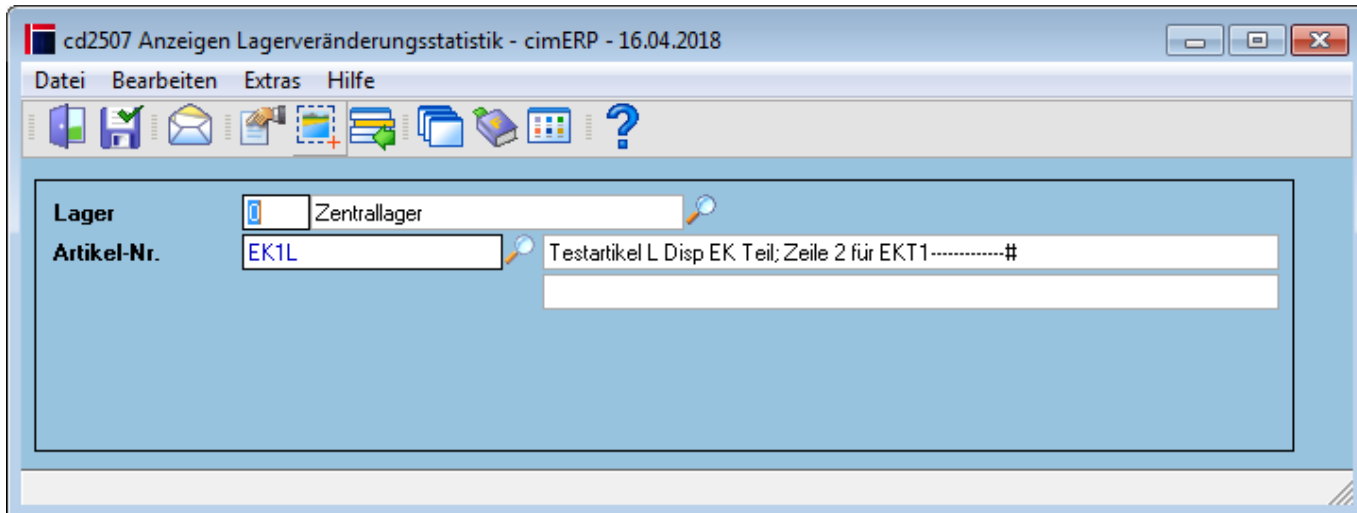


# Lagerveränderungsstatistik - Startmaske

Im Rahmen der Buchung von Lagerbewegungen in cimERP wird automatisch eine Lagerveränderungsstatistik (auf Monatsbasis) mitgeführt. Diese Daten können mit dem folgenden Programm angezeigt werden.



## Felder

<b>Lager</b>	Eingabe der entsprechenden Lagernummer, für welches die Lagerveränderungsstatistik angezeigt werden soll
<b>Artikel</b>	Vorgabe Artikelnummer für welche die Lagerveränderungsstatistik angezeigt werden soll
<b>Var.1 ... 3</b>	Variante 1 bis 3 Eingabe der Variantenbezeichnung (oder Suche über Matchcode). Diese Felder sind nur sichtbar, wenn der ausgewählte Artikel variantengeführt ist.

## Menüpunkte

<b>Datei</b>	<a href="#">Informationen zum Menüpunkt "Datei"</a>
<b>Bearbeiten</b>	<a href="#">Informationen zum Menüpunkt "Bearbeiten"</a>
<b>Extras</b>	<a href="#">Informationen zum Menüpunkt "Extras"</a>
<b>Hilfe</b>	<a href="#">Informationen zum Menüpunkt "Hilfe"</a>

## Buttons

[Informationen zu den "Buttons"](#)

DISP, cd2507, cdf 2507 01

From:

<http://172.30.2.91/> - **cimERP Online Hilfe**

Permanent link:

[http://172.30.2.91/doku.php?id=cimerp:0050\\_disposition:0030\\_lagerveraenderung:0010\\_lagerveraenderungstatistik](http://172.30.2.91/doku.php?id=cimerp:0050_disposition:0030_lagerveraenderung:0010_lagerveraenderungstatistik)

Last update: **25.06.2021 18:17:48**

