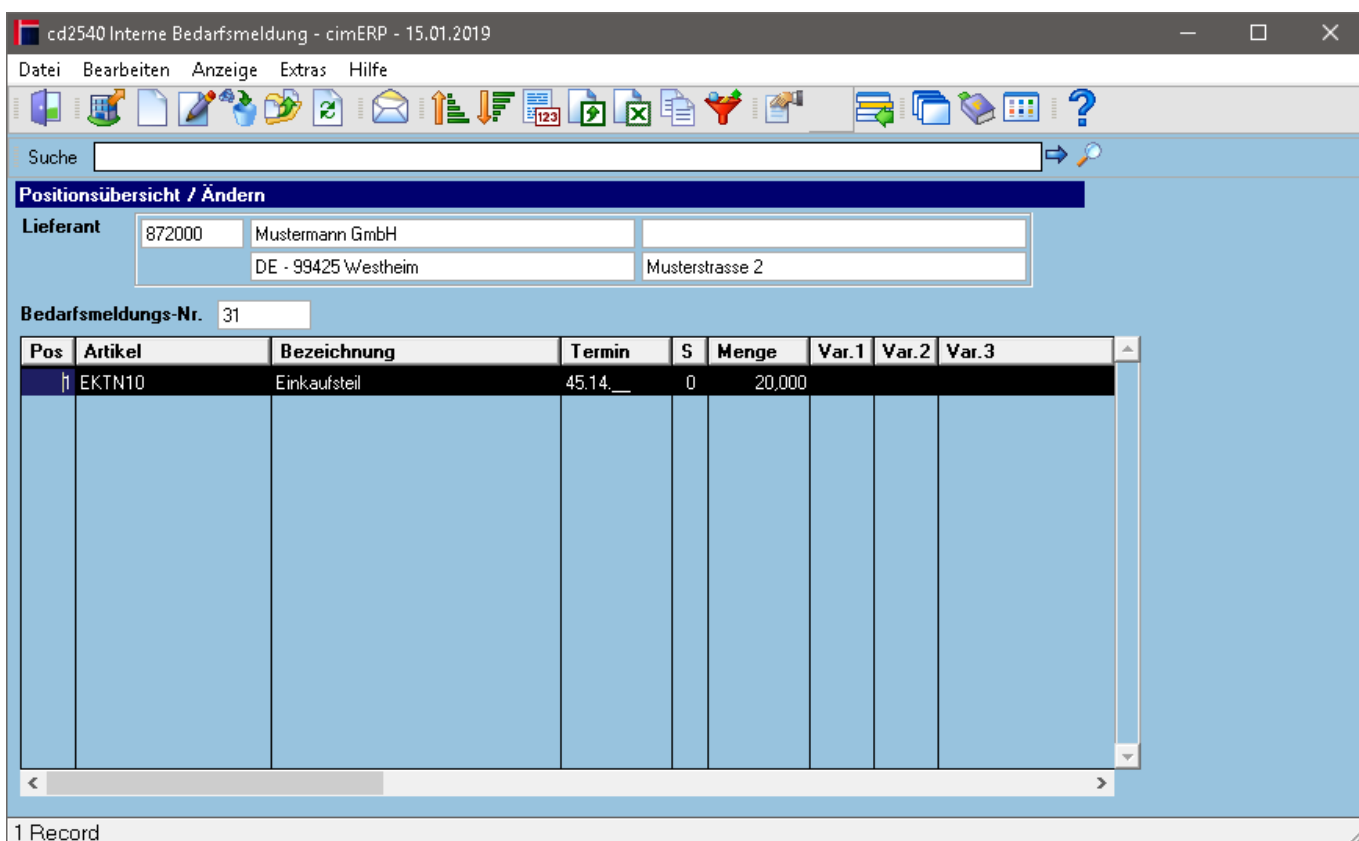


Interne Bedarfsmeldung - Positionsmaske



Hier wird eine Bedarfsmeldung angezeigt. Je Bedarfsmeldung sind mehrere Artikelpositionen möglich. Die Detaildaten einer Position sind in der Detailmaske verwaltbar.

Felder

Menge	Hier muss die zu bestellende Menge für den gewählten Artikel erfasst werden. Die Menge bezieht sich auf die im Artikelstamm festgelegte Mengeneinheit.
Bedarfstermin	Eingabe des Liefertermins als TTMMJJ oder WWJJ. Wenn alle Positionen den gleichen Liefertermin haben, kann dieser auch in den Kopfdaten für alle Positionen eingetragen werden.
Kostenstelle	Hier wird die verwendete Kostenstelle eingetragen (oder Suche über Matchcode). Die Kostenstelle wird über die Sachkonten-Stammdatei auf Gültigkeit geprüft. In der Einstiegsmaske kann über diese Nummer selektiert werden.
Kostenträger	Dieses Feld ist für die Kostenträgerrechnung vorgesehen.
Kostenobjekt	Hier kann eine Untergruppe der Kostenstelle ausgewählt werden.

Status	
für	mögliche Auswahl: - Kundenauftrag Fertigungsauftrag Bestellung
mit Auftr(Best) Pos.	
Pos-Nr.2 / Lfd-Nr	
Vorgangs-Nr.	
Vorgangspos-Nr.	
zugeteilter Lieferant	
manueller Preis oder Anfrage	
Disponent	
Disponent Name	

Menüpunkte

Datei	Informationen zum Menüpunkt "Datei"
Bearbeiten	Informationen zum Menüpunkt "Bearbeiten"
Zusatzdaten	Informationen zum Menüpunkt "Zusatzdaten"
Verbindungen	Informationen zum Menüpunkt "Verbindungen"
Anzeige	Informationen zum Menüpunkt "Anzeige"
Extras	Informationen zum Menüpunkt „Extras“
Hilfe	Informationen zum Menüpunkt "Hilfe"

Buttons

[Informationen zu den "Buttons"](#)

From:
<http://172.30.2.91/> - cimERP Online Hilfe

Permanent link:
http://172.30.2.91/doku.php?id=cimerp:0050_disposition:0070_interne_bedarfsmeldung:0030_interne_bedarfsmeldung_positionsmaske

Last update: 25.06.2021 18:17:48

