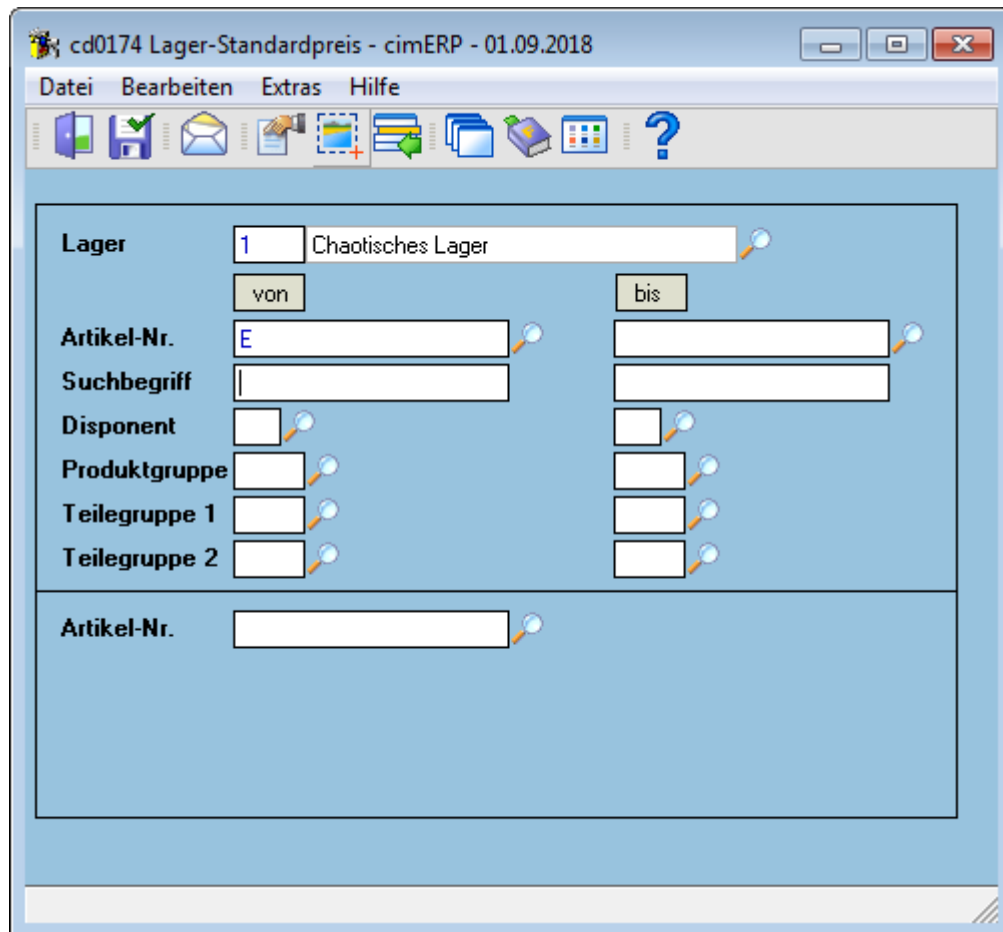


# Lager-Standardpreise - Startmaske

Lagerabhängig können Artikelpreise für die Bewertung der Bestände definiert werden. Dies ist u.U. bei Lagern in verschiedenen Ländern mit unterschiedlichen Währungen bzw. Lagerhaltungskosten erforderlich.



## Felder

<b>Lager</b>	Lagernummer im cimERP Es können für die getroffene Auswahl an Artikeln die Lagerpreise des Lagers verwaltet werden
<b>Artikel-Nr. von/bis</b>	Eingrenzung der zu berücksichtigenden Artikel
<b>Suchbegriff von/bis</b>	Eingrenzung der zu berücksichtigenden Artikel über deren Suchbegriffe
<b>Disponent von/bis</b>	Eingrenzung der zu berücksichtigenden Artikel über deren Disponenten
<b>Produktgruppe von/bis</b>	Eingrenzung der zu berücksichtigenden Produktgruppe 1 der Artikel. <b>Hinweis:</b> Die Produktgruppe wird im Programm <a href="#">Artikelstamm - Klassifizierungsdaten</a> zugeordnet. Definiert wird die Produktgruppe im entsprechenden Parameter (s.a. <a href="#">Produktgruppen</a> ).
<b>Teilegruppe 1 von/bis</b>	Eingrenzung der zu berücksichtigenden Teilegruppen 1 der Artikel. <b>Hinweis:</b> Die Teilegruppe wird im Programm <a href="#">Artikelstamm - Klassifizierungsdaten</a> zugeordnet. Definiert wird die Teilegruppe 1 im entsprechenden Parameter (s.a. <a href="#">Parameter Teilegruppe 1</a> ).

<b>Teilegruppe 2 von/bis</b>	Eingrenzung der zu berücksichtigenden Teilegruppen 2 der Artikel. <b>Hinweis:</b> Die Teilegruppe wird im Programm <a href="#">Artikelstamm - Klassifizierungsdaten</a> zugeordnet. Definiert wird die Teilegruppe 2 im entsprechenden Parameter (s.a. <a href="#">Parameter Teilegruppe 2</a> ).
<b>Artikel-Nr.</b>	Bei Auswahl einer Artikelnummer werden alle Lagerpreise des Artikels angezeigt und können verwaltet werden.
<b>Var. 1-3</b>	Mögliche Variantenkombination bei Auswahl eines einzelnen Artikels

## Menüpunkte

<b>Datei</b>	<a href="#">Informationen zum Menüpunkt "Datei"</a>
<b>Bearbeiten</b>	<a href="#">Informationen zum Menüpunkt "Bearbeiten"</a>
<b>Extras</b>	<a href="#">Informationen zum Menüpunkt "Extras"</a>
<b>Hilfe</b>	<a href="#">Informationen zum Menüpunkt "Hilfe"</a>

## Buttons

[Informationen zu den "Buttons"](#)

[SERV](#), [cd0174](#), [cdfp 0174 01](#)

From:  
<http://172.30.2.91/> - **cimERP Online Hilfe**

Permanent link:  
[http://172.30.2.91/doku.php?id=cimerp:0060\\_materialwirtschaft:0010\\_lager:0090\\_lager\\_standardpreise:0010\\_lager\\_standardpreise\\_start](http://172.30.2.91/doku.php?id=cimerp:0060_materialwirtschaft:0010_lager:0090_lager_standardpreise:0010_lager_standardpreise_start)

Last update: **25.06.2021 18:17:46**

