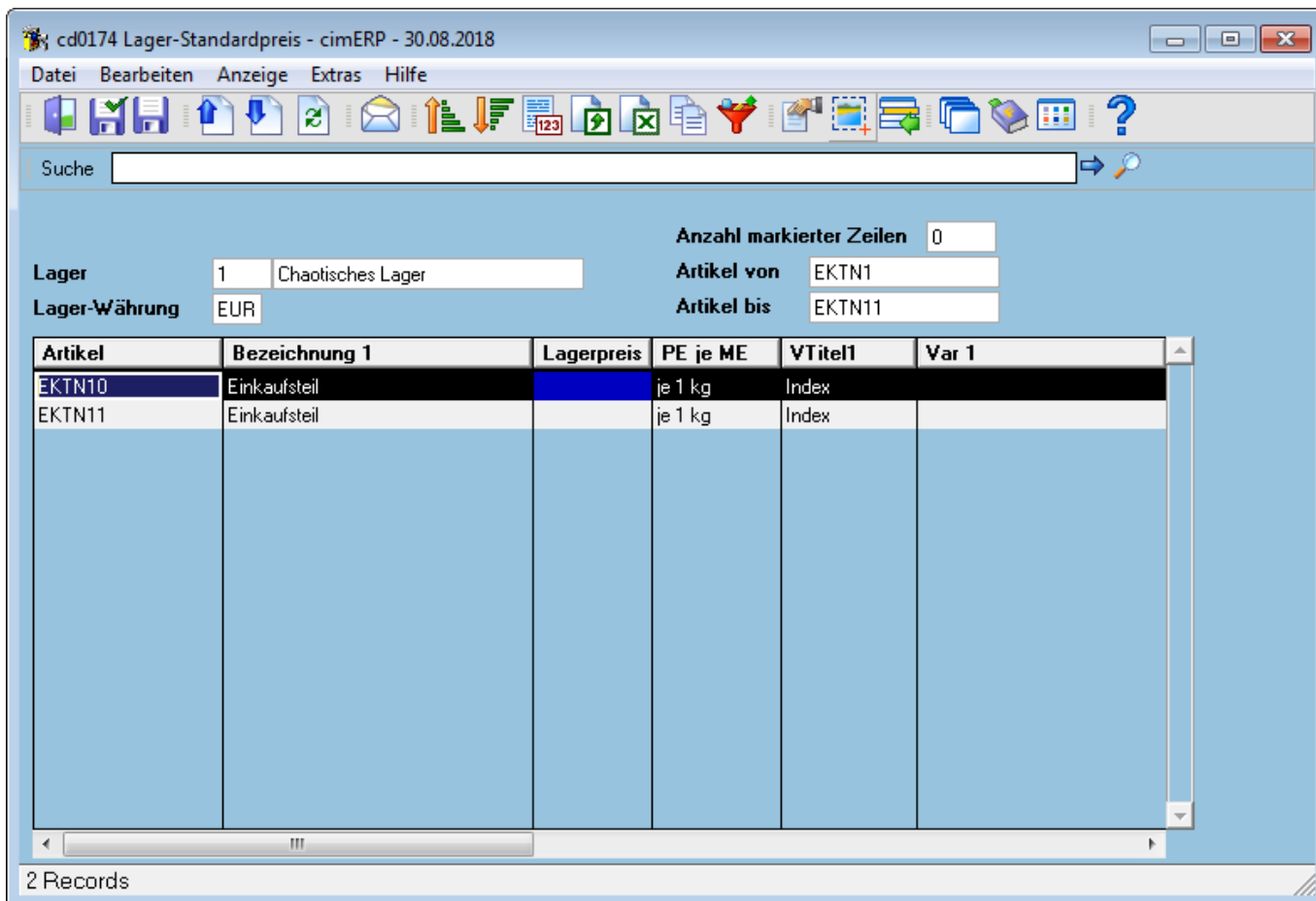


# Lager-Standardpreise - Übersicht Lager

Lagerabhängig können Artikelpreise für die Bewertung der Bestände (s.a. [Bewertungsschema](#)) definiert werden. Dies ist u.U. bei Lagern in verschiedenen Ländern mit unterschiedlichen Währungen bzw. Lagerhaltungskosten erforderlich. Hier können erfasste Lagerpreise eines Lagers tabellarisch verwaltet werden. Die Lagerpreise können auch im [Artikelstamm - Lager](#) verwaltet werden.



## Felder

<b>Anzahl markierter Zeilen</b>	maximale Anzahl der anzuzeigenden Zeilen
<b>Artikel von/bis</b>	Artikelnummer im cimERP (Sachnummer). Eingrenzung der zu berücksichtigenden Artikel
<b>Lager</b>	Lagernummer und Bezeichnung. Das Lager kann über das Menü „Bearbeiten - Lager wechseln“ bzw. über die Blätterfunktion gewechselt werden
<b>Lager-Währung</b>	Anzeige der Währung des <a href="#">Lagers</a> . Bei der Artikelbewertung wird ein verwendeter Lagerpreis zum jeweils aktuellen <a href="#">Währungskurs</a> in die Hauswährung umgerechnet.

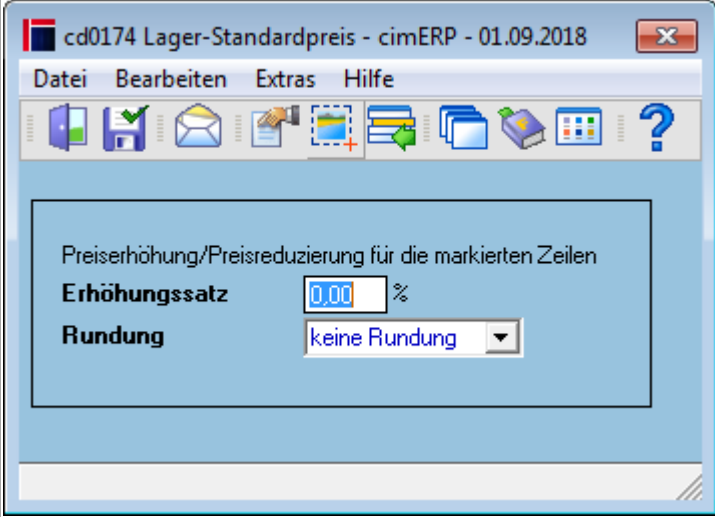
## Tabelle

<b>Artikel</b>	Artikelnummer im cimERP (Sachnummer)
----------------	--------------------------------------

<b>Bezeichnung 1</b>	Artikelbezeichnungen 1
<b>Bezeichnung 2</b>	Artikelbezeichnungen 2
<b>Lagerpreis</b>	Lagerpreis des Artikel in der angegebenen Wahrung. Direkte anderung des Lagerpreises ist moglich
<b>PE je ME</b>	Anzeige der Preiseinheit des Artikels auf die sich der Preis bezieht
<b>VTitel1 - 3</b>	Benennung der Varianten 1 bis 3
<b>Var 1 - 3</b>	Variantenkombination
<b>Var.1 - 3 Bezeichnung</b>	Bezeichnung der Varianten 1 bis 3
<b>Produktgruppe</b>	Produktgruppe des Artikels im cimERP. <b>Hinweis:</b> Die Produktgruppe wird im Programm <a href="#">Artikelstamm - Klassifizierungsdaten</a> zugeordnet. Definiert wird die Produktgruppe im entsprechenden Parameter (s.a. <a href="#">Produktgruppen</a> ).
<b>Sachmerkmal Nr.</b>	Sachmerkmalsleiste des Artikels im cimERP (s. <a href="#">Artikelstamm - Klassifizierungsdaten</a> ).
	Kennzeichen ZUPO (Warenart) des Artikels <b>Mogliche Werte sind:</b> Fertigungsartikel: 1 = Endprodukte 2 = Baugruppen 3 = Fertigungsteile Einkaufsartikel: 4 = Einkaufsteile 5 = Rohmaterialien 6 = Handelsware Sonstige: 9 = Beistellteile 10 = Ausbauteile 11 = Packmittel Das Kennzeichen ZUPO wird im Programm <a href="#">Artikelstamm - Stammdaten</a> zugeordnet.

## Menupunkte

<b>Datei</b>	<a href="#">Informationen zum Menupunkt "Datei"</a>
<b>Bearbeiten</b>	<a href="#">Informationen zum Menupunkt "Bearbeiten"</a>
Alles markieren	Fur eine durchzufuhrende generelle „Preiserhohung/Preisreduzierung“ konnen alle selektierten Artikel markiert werden
Alles demarkieren	Die Markierung aller Zeilen wird aufgehoben
Artikel hinzufugen	Hieruber kann ein Artikel hinzugefugt werden, wenn er im ausgewahlten Bereich liegt und bisher noch kein Lagerstammsatz im ausgewahlten Lager existiert hat.
Artikelmodus	Verzweigt in die Verwaltung der <a href="#">Lager-Standardpreise - Artikelubersicht</a>

Preiserhöhung/Preisreduzierung	<p>Über diesen Menüpunkt können die Preise der markierten Zeilen um einen fixen Prozentsatz verändert werden.</p>  <p>Dazu kann die Rundung nach der Berechnung vorgegeben werden (keine_rundung, 1,00, 0,50, 0,05)</p>
Lager wechseln	gezielte Auswahl eines anderen Lagers über Matchcode
<b>Anzeige</b>	<a href="#">Informationen zum Menüpunkt "Anzeige"</a>
<b>Extras</b>	<a href="#">Informationen zum Menüpunkt "Extras"</a>
<b>Hilfe</b>	<a href="#">Informationen zum Menüpunkt "Hilfe"</a>

## Buttons

[Informationen zu den "Buttons"](#)

[SERV, cd0174, cdfp 0174 02](#)

From: <http://172.30.2.91/> - **cimERP Online Hilfe**

Permanent link: [http://172.30.2.91/doku.php?id=cimerp:0060\\_materialwirtschaft:0010\\_lager:0090\\_lager\\_standardpreise:0020\\_lager\\_standardpreise\\_lager](http://172.30.2.91/doku.php?id=cimerp:0060_materialwirtschaft:0010_lager:0090_lager_standardpreise:0020_lager_standardpreise_lager)

Last update: **25.06.2021 18:17:46**

