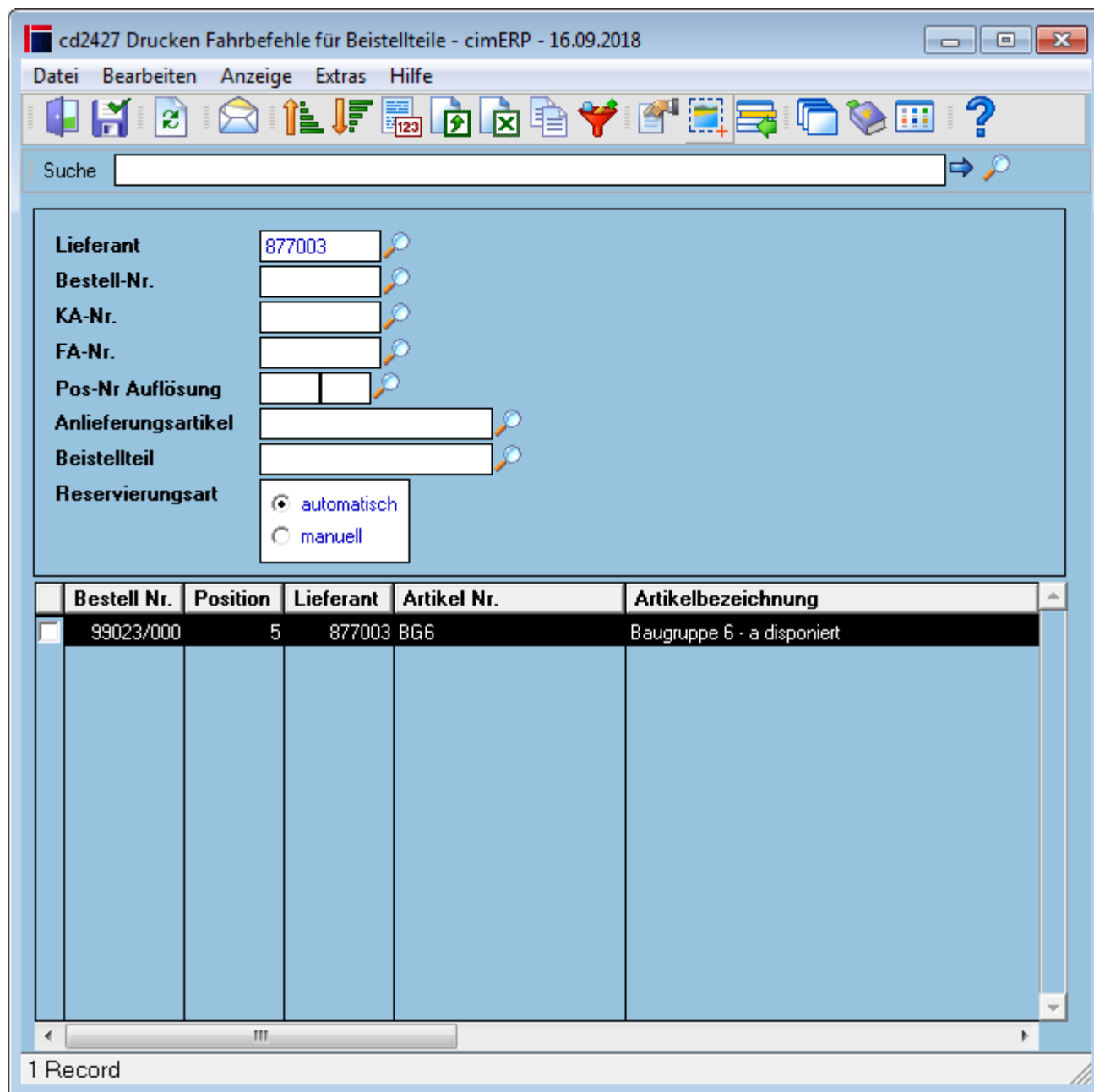


# Drucken Fahrbefehle für Beistellteile (cd2427)

Sollen Beistellteile zur Anlieferung an einem Subproduzenten aus einem Chaotischen Lager bereitgestellt werden, muss für die Entnahme aus dem chaotischen Lager eine Fahrbefehl erzeugt werden, der dann über [Umbuchen Beistellteile](#) auf ein nicht chaotisches Zwischenlager (Versandlager) umgebucht wird.

Beim [Druck des Anlieferscheines](#) erfolgt dann die Umbuchung der Beistellteile vom Zwischenlager auf das Subproduzentenlager.



## Felder

<b>Lieferant</b>	Auswahl der Lieferantenummer
------------------	------------------------------

<b>Bestell-Nr.</b>	Auswahl der Bestellnummer für die Anlieferung
<b>KA-Nr.</b>	Auswahl über Kundenauftragsnummer der Bestellposition
<b>FA-Nr.</b>	Auswahl über Fertigungsauftragsnummer der Bestellposition
<b>Pos-Nr Auflösung</b>	Positionsnummer des Kunden- oder Fertigungsauftrages
<b>Pos-Nr Auflösung</b>	Positionsnummer der Baugruppe des Fertigungsauftrages
<b>Anlieferungsartikel</b>	Auswahl über bestellten Artikel (zurückgelieferter Artikel)
<b>Beistellteil</b>	Auswahl über Artikelnummer des Beistellteiles (per Anlieferung zu versendender Artikel)
<b>Reservierungsart</b>	<b>Mögliche Werte sind:</b> <u>automatisch</u> <u>manuell</u>

## Tabelle

<b>Auswahlkennzeichen</b>	Hier kann die Auswahl getroffen werden, für welche Bestellpositionen ein Fahrbefehl für Beistellteile gedruckt werden soll. <b>Mögliche Werte sind:</b> <u>ja:</u> Für die Beistellartikel der Bestellposition wird ein Fahrbefehl erzeugt. <u>nein:</u> Für die Beistellartikel der Bestellposition wird kein Fahrbefehl erzeugt.
<b>Bestell Nr.</b>	Bestellnummer
<b>Position</b>	Positionsnummer der Bestellung
<b>Lieferant</b>	Lieferantenummer
<b>Artikel Nr.</b>	Artikelnummer der Bestellposition
<b>Artikelbezeichnung</b>	Artikelbezeichnung Zeile 1 der Bestellposition
<b>Artikelbezeichnung 2</b>	Artikelbezeichnung Zeile 1 der Bestellposition
<b>Menge</b>	bestellte Menge der Bestellposition
<b>Variante 1 - 3</b>	Mögliche Variantenkombination der Bestellposition
<b>FA-Nr.</b>	zugehörige Fertigungsauftragsnummer der Bestellposition
<b>für KA-Nr.</b>	zugehörige Kundenauftragsnummer der Bestellposition
<b>Fahrbefehl</b>	Fahrbefehlsnummer, welche erzeugt wird
<b>BA</b>	<a href="#">Bestellart</a> der Bestellung

## Menüpunkte

<b>Datei</b>	<a href="#">Informationen zum Menüpunkt "Datei"</a>
<b>Bearbeiten</b>	<a href="#">Informationen zum Menüpunkt "Bearbeiten"</a>
Markieren	Markiert alle ausgewählten Positionen
Demarkieren	Demarkiert alle ausgewählten Positionen
<b>Anzeige</b>	<a href="#">Informationen zum Menüpunkt "Anzeige"</a>
Gedruckte nicht anzeigen	Hierüber können Bestellpositionen ausgeblendet werden, für die bereits ein Fahrbefehl gedruckt worden ist
Alle anzeigen	Alle Bestellpositionen werden gemäß Auswahl angezeigt.
<b>Extras</b>	<a href="#">Informationen zum Menüpunkt "Extras"</a>
<b>Hilfe</b>	<a href="#">Informationen zum Menüpunkt "Hilfe"</a>

# Buttons

[Informationen zu den "Buttons"](#)

## Beispiel eines Ausdruckes

<b>CD2427 - Fahrbefehl</b>		<b>Betrieb: 22 cimERP</b>		Datum: 17.09.2018		Seite: 1	
Fahrbefehlsnr: 217		Bestellung					
Folge-	Höhe	Länge	Artikel	Lieferant	Bestellung	Position	Menge Bez
bereich							
Lager:	1	Chaotisches Lager					
Bereich:	5	1	Paternoster	Regal	1	Stofflager	
	5	5	BG61	Baugruppe 61 - a disponiert	877003	99025/000	5 15 Stk
						Artikelsumme:	15 Stk

[CHL, cd2427, cdf 2427 01](#)

From: <http://172.30.2.91/> - cimERP Online Hilfe

Permanent link: [http://172.30.2.91/doku.php?id=cimerp:0060\\_materialwirtschaft:0020\\_chaotisches\\_lager:0070\\_druck:0110\\_druckfahrbefehl\\_beistellteile](http://172.30.2.91/doku.php?id=cimerp:0060_materialwirtschaft:0020_chaotisches_lager:0070_druck:0110_druckfahrbefehl_beistellteile)

Last update: 25.06.2021 18:17:45

