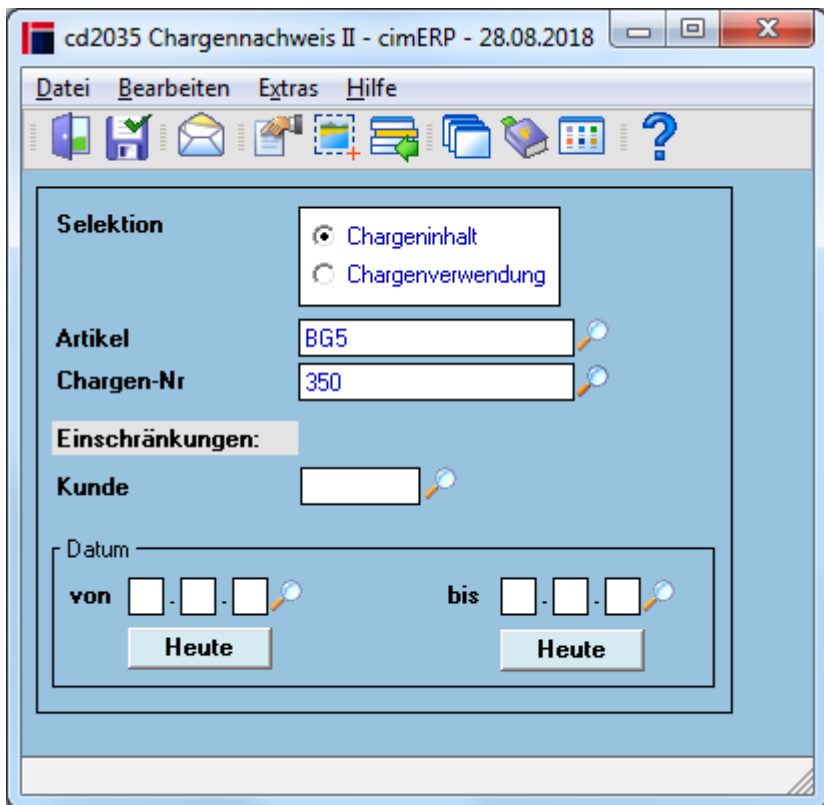


Chargennachweis II (cd2035)

Über den Chargennachweis II kann eine Chargenrückverfolgung durchgeführt werden, indem bei einer mehrstufigen Chargenvergabe in der Fertigung alle eingegangenen Chargen eines Endproduktes über den „Chargeninhalte“ bzw. die Verwendung einer Charge für die Entstehung weiterer Fertigungsprodukte über die „Chargenverwendung“ recherchiert werden kann.



Felder

Selektion	Selektion, ob in der Detailmaske der Chargeninhalte, oder die Chargenverwendung angezeigt werden soll. Mögliche Werte sind: Chargeninhalte Chargenverwendung
Artikel	Artikelnummer im cimERP (Sachnummer)
Chargen-Nr	Chargennummer
Kunde	Kundennummer

[Datum von/bis| Mögliche Einschränkung der Anzeige über einen Bereich des Buchungsdatums]

Menüpunkte

Datei	Informationen zum Menüpunkt "Datei"
Bearbeiten	Informationen zum Menüpunkt "Bearbeiten"
Extras	Informationen zum Menüpunkt "Extras"

Hilfe	Informationen zum Menüpunkt "Hilfe"
--------------	---

Buttons

[Informationen zu den "Buttons"](#)

Heute	Button zur Vorbelegung des jeweiligen Datum-Feldes mit dem aktuellen Datum CHAR, cd2035, cdf 2035 01
--------------	---

From:

<http://172.30.2.91/> - **cimERP Online Hilfe**

Permanent link:

http://172.30.2.91/doku.php?id=cimerp:0060_materialwirtschaft:0030_chargenfuehrung:0020_chargennachweis_ii:start

Last update: **25.06.2021 18:17:45**

