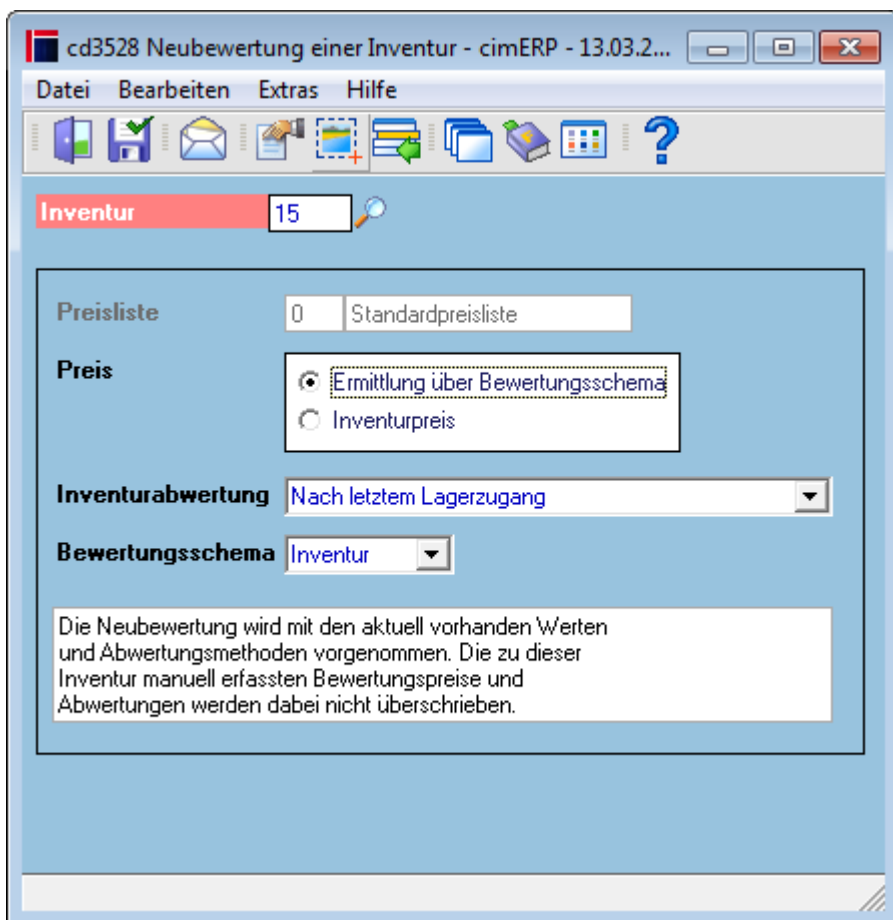


Neubewerten Inventur (cd3528)

Mit dem Programm [Starten Inventurzählbeginn - Jahresinventur](#) bzw. [Starten Inventurzählbeginn - permanente Inventur](#) werden die zur Bewertung ausgewählten Preise in der Inventurdatei gespeichert. Mit diesen Preisen wird dann in der Inventur weitergearbeitet, d.h. nachträgliche Änderungen im Artikelstamm etc. wirken sich auf die Inventurbewertung nicht aus.

Sollen jedoch die Bewertungspreise einer Inventur nachträglich nochmals neu ermittelt und in die Inventurdatei gespeichert werden, so ist dies nur mit dieser Funktion möglich. Dies sollte jedoch nur kurzfristig (während der Inventur) erfolgen, da sowohl Stammdatenänderungen als auch Buchungen zu Vorgängen Preise im cimERP ändern (z.B. können Wareneingänge den durchschnittlichen Einkaufspreis bzw. den letzten Einkaufspreis usw. ändern).



Felder

Inventur	Eingabe der entsprechenden Inventurnummer oder Suche über Matchcode. Im Matchcode-Fenster für die Inventurnummern werden in einer Übersicht alle bisher durchgeführten Inventuren angezeigt. Angezeigt wird die Inventurnummer, das Lager für das die Inventur erstellt wurde, das Inventurdatum, die Inventur-Art (P = Permanente Inventur, J = Jahresinventur) und der Status der Inventur.
-----------------	---

Preisliste	Preisliste über die die Preise ermittelt werden sollen. Die Preisliste hat keine Auswirkung und ist deshalb nicht änderbar, wenn die Bewertung über Bewertungsschemen erfolgen. (s. Preisermittlungshierarchie - Basisparameter Inventur)
Preis	Auswahl zur Preisermittlung Mögliche Werte sind: <u>Ermittlung über Bewertungsschema</u> = Die Preisermittlung erfolgt über definierte Bewertungsschemen <u>Inventurpreise nach Priorität</u> = Die Preisermittlung erfolgt nach fester Hierarchie laut Preisermittlungshierarchie - Basisparameter Inventur (nicht bei Bewertung über Bewertungsschemen) <u>Inventurpreis</u> = Neuermittlung der Preise ausschließlich über die Inventurpreise der Artikel der angegebenen Preisliste (s. Artikelstamm)
Inventurabwertung	Hier kann die Abwertungsmethode ausgewählt/geändert werden Mögliche Werte sind: - Nach letztem Lagerzugang - Nach letzter Lagerbewegung - Nach Reichweite - Erst nach Lagerbewegung, dann nach Reichweite - keine Abwertung
Bewertungsschema	Auswahl eines vorrangigen Bewertungsschemas für die Inventur (s. Bewertungsschemen Material). Existiert dieses nicht, erfolgt die Bewertung laut Standardschema. (nur bei Preisermittlung über Bewertungsschemen)

Menüpunkte

Datei	Informationen zum Menüpunkt "Datei"
Bearbeiten	Informationen zum Menüpunkt "Bearbeiten"
Extras	Informationen zum Menüpunkt "Extras"
Hilfe	Informationen zum Menüpunkt "Hilfe"

Buttons

[Informationen zu den "Buttons"](#)

[INVJ, cd3528, cdf 3528 01](#)

From:
<http://172.30.2.91/> - **cimERP Online Hilfe**

Permanent link:
http://172.30.2.91/doku.php?id=cimerp:0060_materialwirtschaft:0040_inventur:0010_allgemein:0050_neubewerten_inventur:start

Last update: **25.06.2021 18:17:45**

