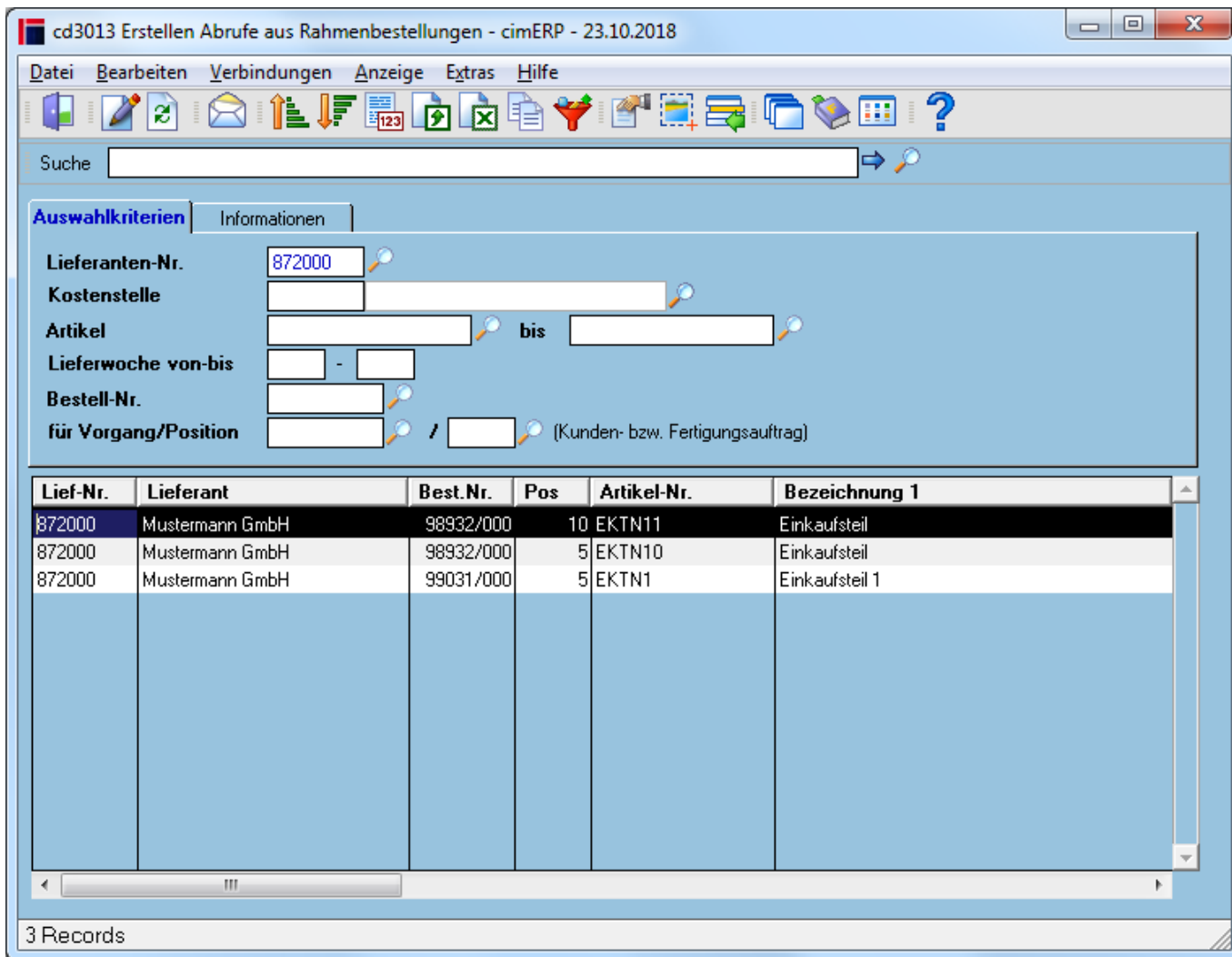


Erstellen Abruf aus Rahmenbestellung - Startmaske

Rahmenvereinbarungen werden wie normale Bestellungen im Programm [Verwalten Bestellungen](#) erfasst. Im [Bestellkopf](#) werden sie über die Bestellart Rahmenbestellung speziell gekennzeichnet. Rahmenvereinbarungen werden weder statistisch noch dispositiv verbucht. Sie werden wie normale Bestellungen mit der Überschrift „*Rahmenbestellungen*“ ausgedruckt. Auf Rahmenvereinbarungen kann kein Wareneingang gebucht werden. Ist der Rahmen durch die einzelnen Abrufe organisatorisch erledigt, kann der Benutzer den Rahmen im *cimERP* als erledigt kennzeichnen (Feld Status im [Bestellkopf](#)). Rahmenbestellungen können entweder über dieses Programm oder aus der Einstiegsmaske des Programms *Verwalten Bestellungen* über den Menüpunkt „Bearbeiten: Abrufe erstellen“ abgerufen werden.

Bei der Erstellung von Abrufen aus Rahmenbestellungen kann der Artikel oder die Variantenkombination geändert werden. Ob diese Möglichkeit eingesetzt werden darf, kann über das Feld „Artikeltausch bei Abruf“ im „Basisparameter Einkauf“ festgelegt werden.

In dieser Startmaske können Filtervorgaben im Kopfbereich der Maske eingegeben werden (z.B. Lieferantenummer, Kostenstelle, Artikelnr usw.) um bestehende Rahmenbestellungen zu finden. Wenn die Vorgaben eingegeben wurden, muss der Button „Aktualisieren“ betätigt werden, um die gefunden Bestellungen in der Liste anzuzeigen. Mit einem Doppelklick auf eine Zeile wird dann in diese Bestellung in die [Positionsübersicht](#) verzweigt.



Felder

Lieferanten-Nr.	Angezeigt werden die Rahmenbestellungen zu dieser Lieferantenummer
Kostenstelle	Angezeigt werden die Rahmenbestellungen zu dieser Kostenstelle. Hinweis: Im Menü Anzeigen kann festgelegt werden, in welcher Reihenfolge (auf- oder absteigend sortiert nach der Bestellnummer) die Bestellungen angezeigt werden.
Artikel von/bis	Angezeigt werden die Rahmenbestellungen zu diesem Artikelnummerbereich
Lieferwoche von/bis	Angezeigt werden die Rahmenbestellungen, deren Liefertermin in dem vorgegebenen Zeitraum liegt.
Bestellnummer	Angezeigt werden die Rahmenbestellungen zu dieser Bestellnummer
Für Vorgang	Angezeigt werden nur die Rahmenbestellungen, die im Feld „für Vorgang“ den entsprechenden Wert aufweisen.

Reiter - Informationen

Auf dem Reiter Informationen werden die [Lieferanten - Informationstexte](#) und [Artikel - Informationen](#) angezeigt.

The screenshot shows a software window titled "cd3013 Erstellen Abrufe aus Rahmenbestellungen - cimERP - 26.10.2018". It features a menu bar (Datei, Bearbeiten, Verbindungen, Anzeige, Extras, Hilfe) and a toolbar with various icons. Below the toolbar is a search field labeled "Suche". The main area contains two tabs: "Auswahlkriterien" and "Informationen". Under "Informationen", there are two sub-sections: "Lieferanteninformationen 870000" and "Artikelinformationen EKTN10". The "Artikelinformationen" section displays a warning: "Achtung! bitte vor nächster Bestellung Entwicklung fragen!". Below these sections is a table with the following data:

Var 5	L. Termin	B. Termin	Menge	Restmenge	abgeruf. Menge	MEB	S	Storno	Kostenstelle
	52.16.__(yellow)	04.02.2016	4.000,000	3.000,000	1.000,000	kg	0		
	52.16.__(black)	04.02.2016	4.000,000	4.000,000	0,000	kg	0		
	52.16.__(yellow)	04.02.2016	2.000,000	600,000	1.400,000	kg	0		
	52.16.__(yellow)	04.02.2016	1.000,000	200,000	800,000	kg	0		

At the bottom left of the window, it says "4 Records".

Tabelle

Lief-Nr.	Lieferantenummer
Lieferant	Name des Lieferanten
Best.Nr.	Bestellnummer der Rahmenbestellung
Pos.	Positionsnummer
Artikel-Nr.	Artikelnummer der Bestellposition im cimERP (Sachnummer)
Bezeichnung 1+2	Bezeichnung 1 + 2 des Artikels
Var 1-5	Variante 1-5 des Artikels
L. Termin	erwarteter Liefertermin. Liefertermine aus dem Bestellkopf sind farblich unterlegt
B. Termin	bestätigter Termin laut Auftragsbestätigung des Lieferanten Bestätigte Termine aus dem Bestellkopf sind farblich unterlegt
Menge	Menge der jeweiligen Position der Rahmenbestellung
Restmenge	Restmenge der jeweiligen Position
abgeruf. Menge	bisher abgerufene Menge der jeweiligen Position
MEB	Mengeneinheit (Einkauf) der jeweiligen Position
S	Status der Bestellposition 0 - Bestellung fertig zum Druck 1 - Bestellung wurde gedruckt 9 - Bestellung ist erledigt

Storno	Kennzeichen Storno (1 = Bestellung wurde storniert)
Kostenstelle	Kostenstelle der Bestellposition (s. Bestellposition - weitere Daten)
Best.Druckdatum	Datum des letzten Druckes der Bestellung
Lager	Anlieferungslager für die Bestellung bzw. Bestellposition
AB-Nummer	Auftragsbestätigungsnummer des Lieferanten

Menüpunkte

Datei	Informationen zum Menüpunkt "Datei"
Bearbeiten	Informationen zum Menüpunkt "Bearbeiten"
Verbindungen	Informationen zum Menüpunkt "Verbindungen"
Lieferantenstamm	Aufruf der Stammdatenverwaltung des Lieferanten
Artikelstamm	Aufruf der Stammdatenverwaltung des Artikels
Dispoanzeige	Anzeige der Artikeldisposition
EK-Statistik	Anzeige der Einkaufsstatistik - Lieferant zu einem im Feld „Lieferanten-Nr.“ vorgegebenen Lieferanten bzw. Einkaufsstatistik - Artikel zu einer im Feld „Artikel“ vorgegebener Artikelnummer
Anzeige	Informationen zum Menüpunkt "Anzeige"
Laufende Bestellungen	Nur laufende Rahmenbestellungen werden angezeigt
Lfd. Bestellungen mit Restmengen	Nur laufende Rahmenbestellungen mit offenen Restmengen werden angezeigt
Alle Bestellungen	Es werden alle existierenden Rahmenbestellungen, unabhängig vom Status angezeigt.
Aufsteigend nach Best.Nr.	Die Bestellungen werden aufsteigend nach Bestellnummer angezeigt, so dass die zuletzt erfassten Vorgänge in der Tabelle oben stehen.
Absteigend nach Best.Nr.	Die Bestellungen werden absteigend nach Bestellnummer angezeigt, so dass die zuletzt erfassten Vorgänge in der Tabelle oben stehen.
Extras	Informationen zum Menüpunkt "Extras"
Hilfe	Informationen zum Menüpunkt "Hilfe"

Buttons

[Informationen zu den "Buttons"](#)

[EINK, cd3013, cdfr 3013 01, cdfr 3013 01 p1](#)

From:
<http://172.30.2.91/> - [cimERP Online Hilfe](#)

Permanent link:
http://172.30.2.91/doku.php?id=cimerp:0070_einkauf:0030_bestellung:0020_rahmen_abruf:0010_erstellenabrufrahmenbestellungstartmaske

Last update: **25.06.2021 18:17:47**

