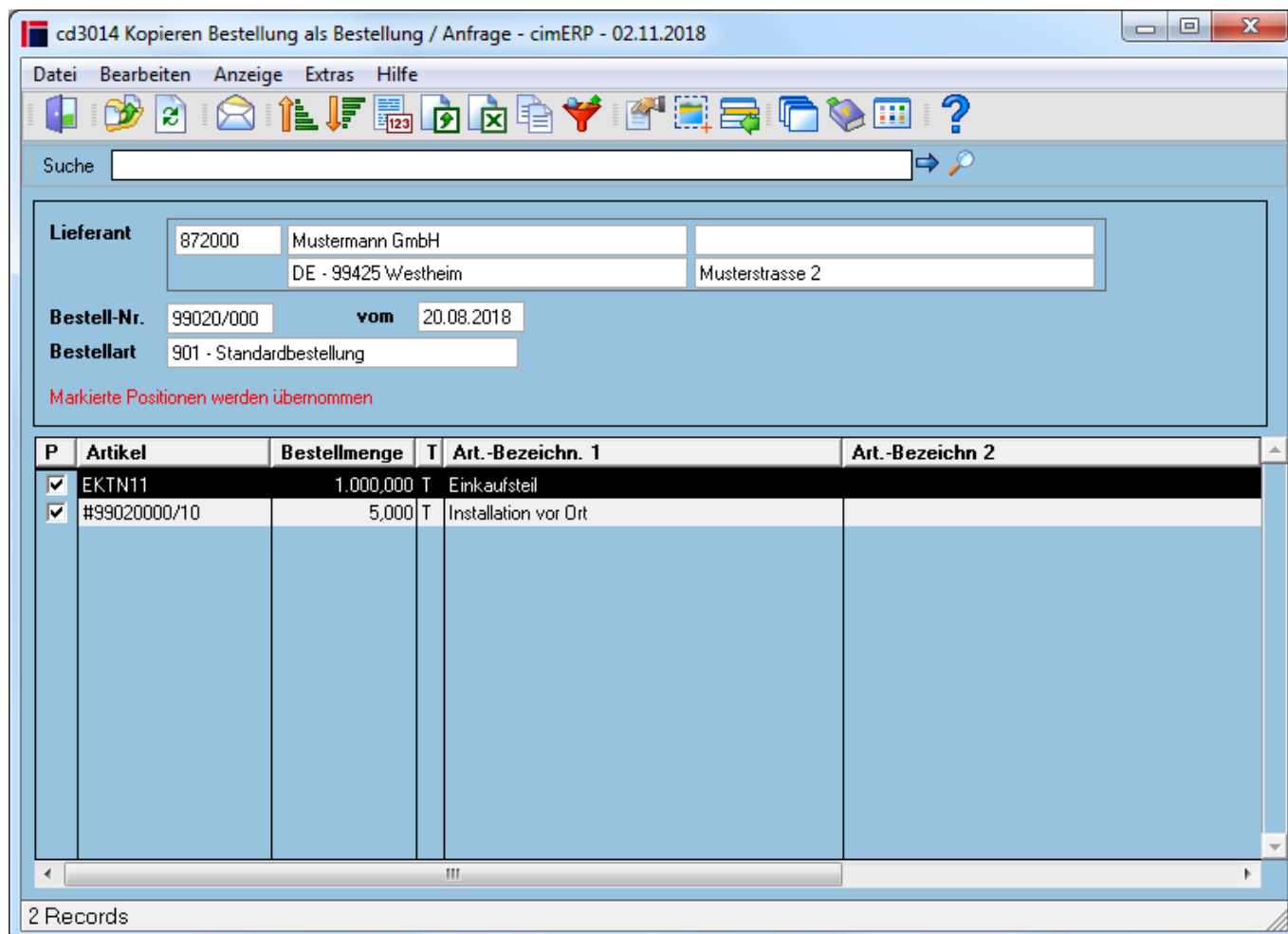


Kopieren Bestellung - Detailmaske

Hier können einzelne Positionen einer Bestellung markiert werden. Nur Markierte Positionen werden kopiert.



Felder

Lieferant	Lieferantenummer und Anschrift
vom	Bestelldruckdatum. Datum des letzten Druckes der Bestellung
Bestell-Nr.	Nummer der Bestellung
Bestellart	Bestellart der Bestellung (s.a. Bestellart)

Tabelle

P	Position kopieren? Auswahl zur Kennzeichnung der zu kopierenden Bestellpositionen Mögliche Werte sind: <u>ja</u> : Die gekennzeichnete Position wird kopiert in die neue Bestellung <u>_</u> : Diese Position wird nicht mit kopiert.
Artikel	Artikelnummer im cimERP (Sachnummer)
Bestellmenge	Bestellmenge der Position

T	Kennzeichen, ob für diese Position Texte vorhanden sind. („Ja“, wenn ein Text zur Position vorhanden ist)
Art.-Bezeichn. 1 und 2	Artikelbezeichnung 1 und 2 der jeweiligen Bestellposition
Var. 1 bis 5	Variante 1 bis 5 der jeweiligen Bestellposition

Menüpunkte

Datei	Informationen zum Menüpunkt "Datei"
Bearbeiten	Informationen zum Menüpunkt "Bearbeiten"
Alle markieren	Markieren sämtlicher Positionen der Bestellung (Kennzeichen „P“) in der Übersichtsmaske.
Alle Markierungen entfernen	Entfernen der Kennzeichen „P“ sämtlicher Positionen der Bestellung in der Übersichtsmaske.
Ausgewählte Markieren	Markieren ausgewählter Positionen der Bestellung (Kennzeichen „P“) in der Übersichtsmaske.
Ausgewählte Markierungen entfernen	Entfernen der Kennzeichen „P“ ausgewählter Positionen der Bestellung in der Übersichtsmaske.
Anzeige	Informationen zum Menüpunkt "Anzeige"
Extras	Informationen zum Menüpunkt "Extras"
Hilfe	Informationen zum Menüpunkt "Hilfe"

Buttons

[Informationen zu den "Buttons"](#)

[EINK, cd3014, cdfr 3014 xd 02](#)

From:
<http://172.30.2.91/> - **cimERP Online Hilfe**

Permanent link:
http://172.30.2.91/doku.php?id=cimerp:0070_einkauf:0030_bestellung:0030_kopieren_bestellung:0020_kopieren_bestellung_detailmaske

Last update: **25.06.2021 18:17:47**

