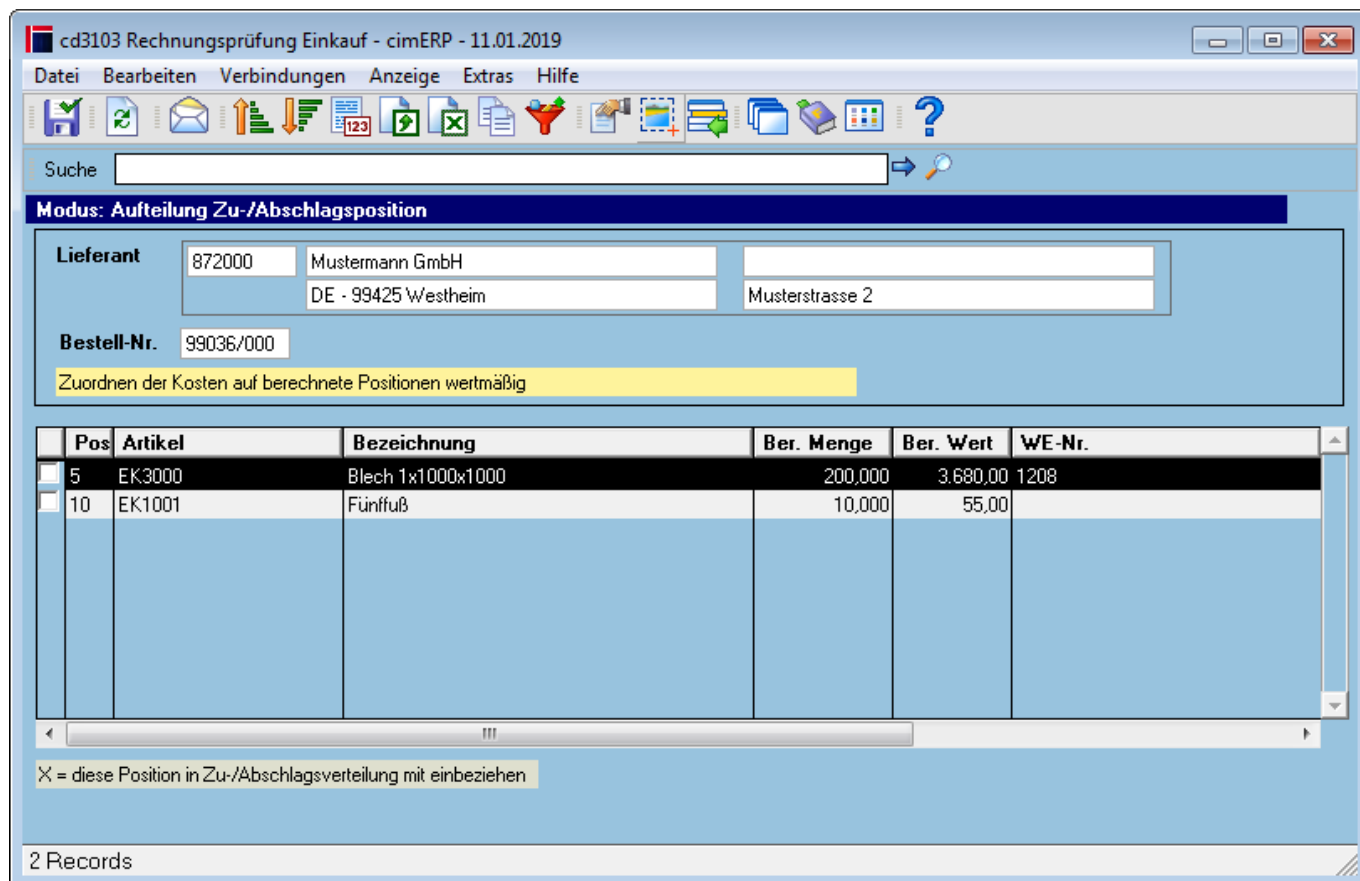


# Rechnungsprüfung Einkauf - Aufteilung Zuschläge

Diese Maske wird aufgerufen, wenn in der Rechnungsprüfung in der Maske [Rechnungsprüfung Einkauf - Positionsübersicht](#) eine Position ohne Wareneingang hinzugefügt wird und über das Feld „Kennzeichen Bearbeitung“ in der Maske [Rechnungsprüfung Einkauf - Detailmaske Position](#) ein Verteilungsschlüssel festgelegt wird.

s.a. [Rechnungsprüfung - Verbuchung ungeplanter Zuschläge](#)



## Felder

<b>Lieferant</b>	Lieferantenummer und Anschrift
<b>Bestell-Nr.</b>	Bestellnummer des Vorganges im cimERP

## Tabelle

<b>A</b>	Kennzeichen zur Markierung der zu berücksichtigenden Positionen zur Verteilung des Zuschlages auf die markierten Positionen. Der Zuschlag hat dann Einfluss auf den durchschnittlichen Einkaufspreis des Artikels in der Einkaufsstatistik.
<b>Pos.</b>	Positionsnummer der Bestellung
<b>Artikel</b>	Artikelnummer der Bestellposition
<b>Bezeichnung</b>	Bezeichnung der Bestellposition

<b>Ber. Menge</b>	Anzahl der zu berechnenden Menge
<b>Ber. Wert</b>	Wert der zu berechnenden Menge
<b>WE-Nr.</b>	Wareneingangsnummer aus <a href="#">Erfassen Warenezugänge</a>
<b>WE-Datum</b>	Wareneingangsdatum aus der Wareneingangsbuchung
<b>WE-Menge</b>	Wareneingangsmenge
<b>LS-Nr.</b>	Lieferscheinnummer des Lieferanten aus der Wareneingangsbuchung der Position (s. <a href="#">Erfassen Warenezugang</a> )
<b>für Vorgang</b>	zugeordneter Vorgang im cimERP (Fertigungsauftrag oder Kundenauftrag)

## Menüpunkte

<b>Datei</b>	<a href="#">Informationen zum Menüpunkt "Datei"</a>
<b>Bearbeiten</b>	<a href="#">Informationen zum Menüpunkt "Bearbeiten"</a>
Auf alle Position aufteilen	Markiert alle Positionen für die Berücksichtigung der Aufteilung
<b>Verbindungen</b>	<a href="#">Informationen zum Menüpunkt "Verbindungen"</a>
Bestellungen	Verzweigt in die <a href="#">Verwaltung der Bestellung</a>
<b>Anzeige</b>	<a href="#">Informationen zum Menüpunkt "Anzeige"</a>
<b>Extras</b>	<a href="#">Informationen zum Menüpunkt "Extras"</a>
<b>Hilfe</b>	<a href="#">Informationen zum Menüpunkt "Hilfe"</a>

## Buttons

[Informationen zu den "Buttons"](#)

[EINK, cd3103, cdf 3103 05](#)

From:  
<http://172.30.2.91/> - cimERP Online Hilfe

Permanent link:  
[http://172.30.2.91/doku.php?id=cimerp:0070\\_einkauf:0060\\_rechnungspruefung:0075\\_rechnungspruefung\\_einkaufaufteilung\\_zuschlaege](http://172.30.2.91/doku.php?id=cimerp:0070_einkauf:0060_rechnungspruefung:0075_rechnungspruefung_einkaufaufteilung_zuschlaege)

Last update: 25.06.2021 18:17:47

