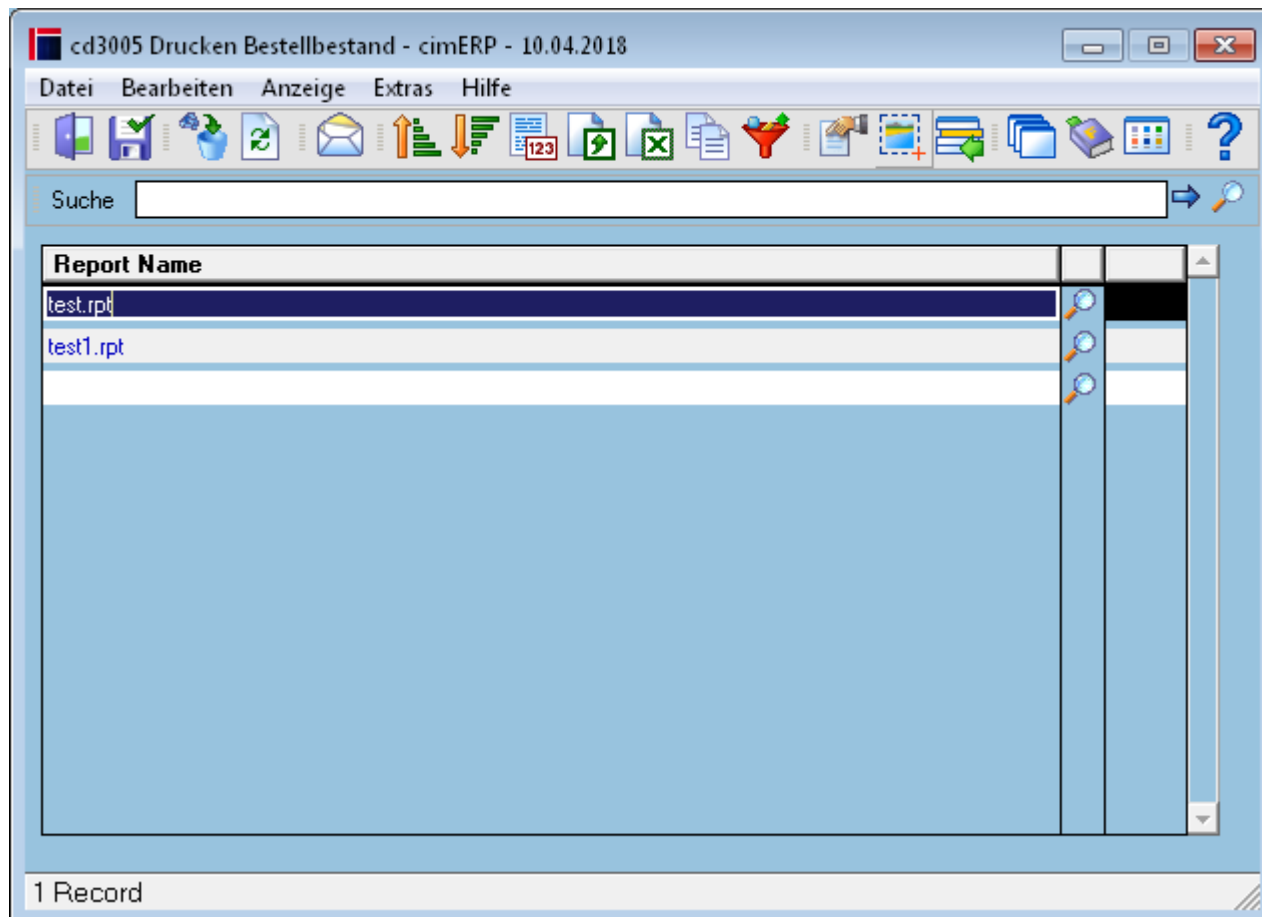


Abweichende Reports

Hier werden die individuellen Reports verwaltet welche dann im Startframe über den Matchcode „abweichender Reportname“ ausgewählt werden können.



Tabelle

Report Name	Name des Reports
Matchcode	Öffnet das Kundenindverzeichnis zur Auswahl eines indiv. Reports

Menüpunkte

Datei	Informationen zum Menüpunkt "Datei"
Bearbeiten	Informationen zum Menüpunkt "Bearbeiten"
Anzeige	Informationen zum Menüpunkt "Anzeige"
Extras	Informationen zum Menüpunkt "Extras"
Hilfe	Informationen zum Menüpunkt "Hilfe"

Buttons

[Informationen zu den "Buttons"](#)

EINK, cd3005, cdf 3005 02

From:
<http://172.30.2.91/> - **cimERP Online Hilfe**

Permanent link:
http://172.30.2.91/doku.php?id=cimerp:0070_einkauf:0200_druck_auswertungen:0020_bestellbestand:0020_abweichende_reports

Last update: **25.06.2021 18:17:47**

