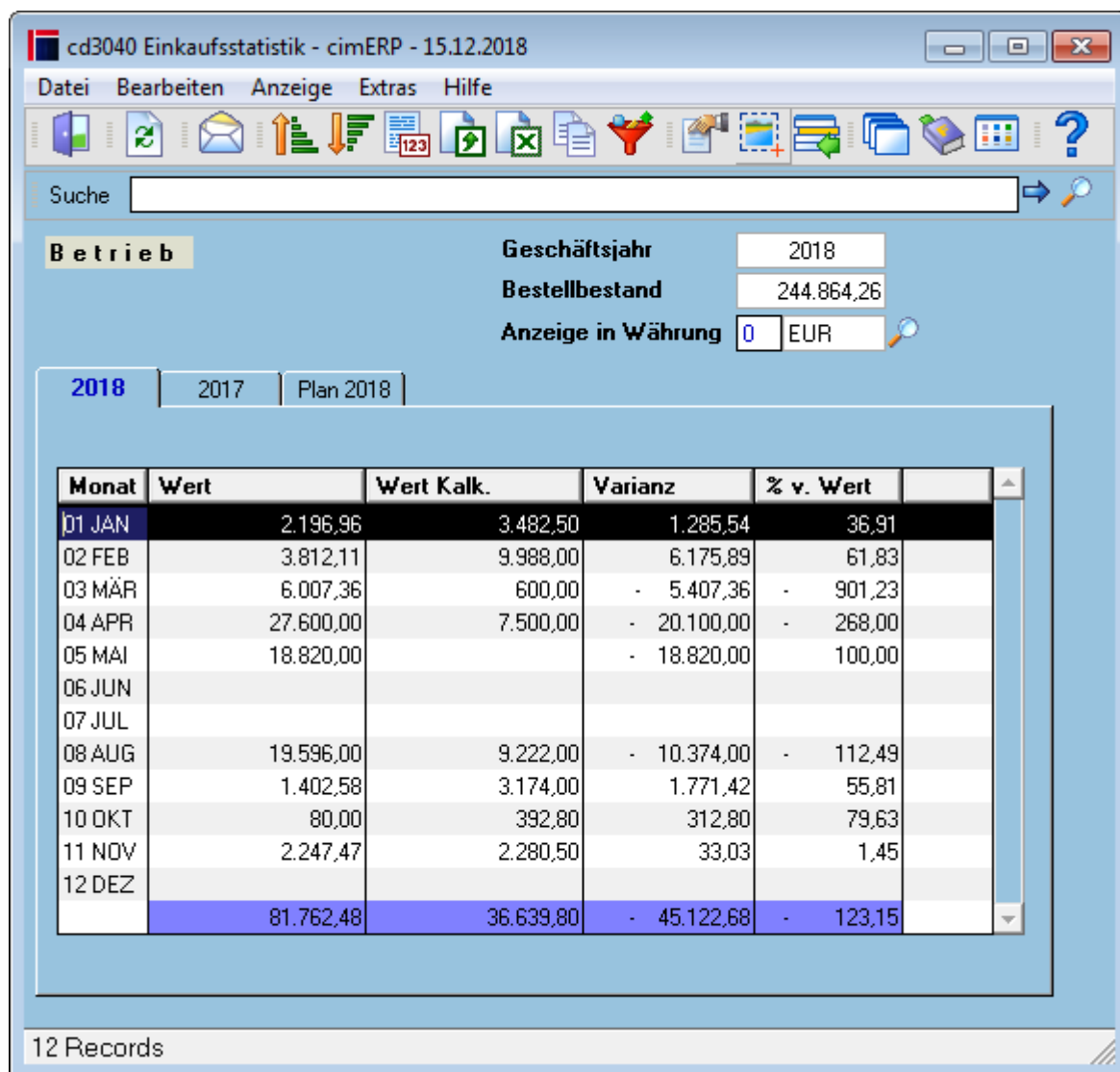


Einkaufsstatistik - Anzeige Betrieb

Bei Aktivierung des Feldes „Betrieb“ in der Einstiegsmaske erscheint folgende Maske:



Felder

Tabelle aktuell

Monat	Monat
Wert	verbuchter Bestellumsatz im Monat. Dieser kann durch den Warenzugang oder durch Korrekturen der Rechnungsprüfung erzielt worden sein
Wert kalk.	Kalkulierter Wert (Menge * kalkulatorischer Einkaufspreis der Artikel)
Varianz	Varianz (Abweichung: kalkulierter Wert - Bestellumsatz) Verglichen wird der Bestellwert auf Basis der Kalkulationen des Einkaufspreises (zum Zeitpunkt der Verbuchung) mit den gebuchten Einkaufswerten. Somit kann über die Varianz festgestellt werden, ob der kalkulatorische Einkaufspreis noch richtig ist.
% v. Wert	Varianz in Prozent.

Einkaufsstatistik - Vorjahr

Hier werden auf 2 Reitern die statistischen Werte des gewählten Geschäftsjahres (Bestellumsatz bzw. kalkulierter Wert) den Daten des Vorjahres gegenübergestellt.

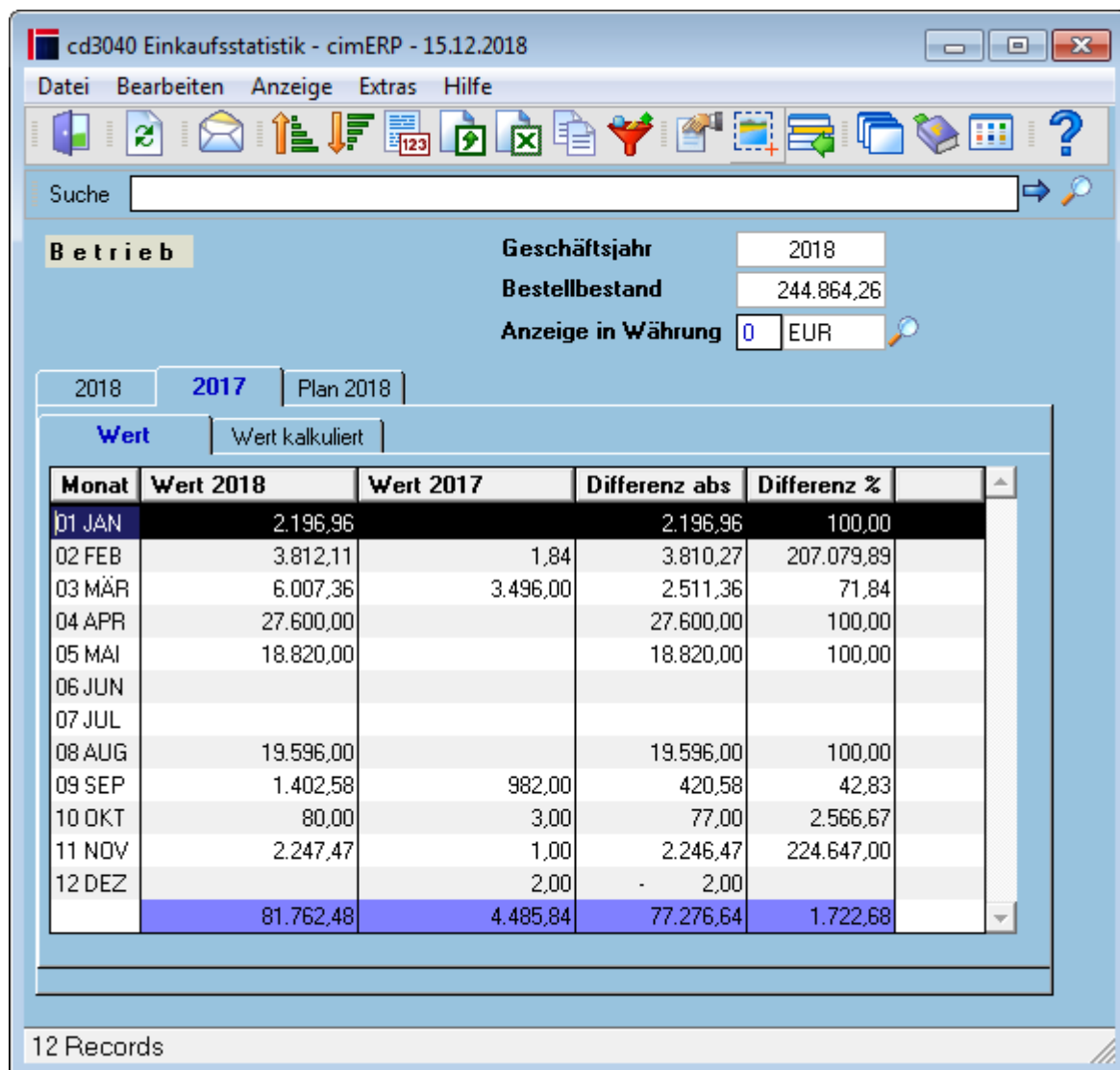


Tabelle Reiter Vorjahr

Monat	Monat
Wert	verbuchter Bestellumsatz bzw. kalkulierter Wert im Monat des aktuellen Jahres.
Wert	verbuchter Bestellumsatz bzw. kalkulierter Wert im Monat des Vorjahres.
Varianz	Varianz (Abweichung des Wertes vom Vorjahreswert)
% v. Wert	Varianz in Prozent

Einkaufsstatistik - Planvergleich

Hier werden die Bestellumsätze den erfassten geplanten Umsätze gegenübergestellt. Plandaten können im Programm [Plandaten Einkauf](#) auf den verschiedenen Ebenen erfasst werden.

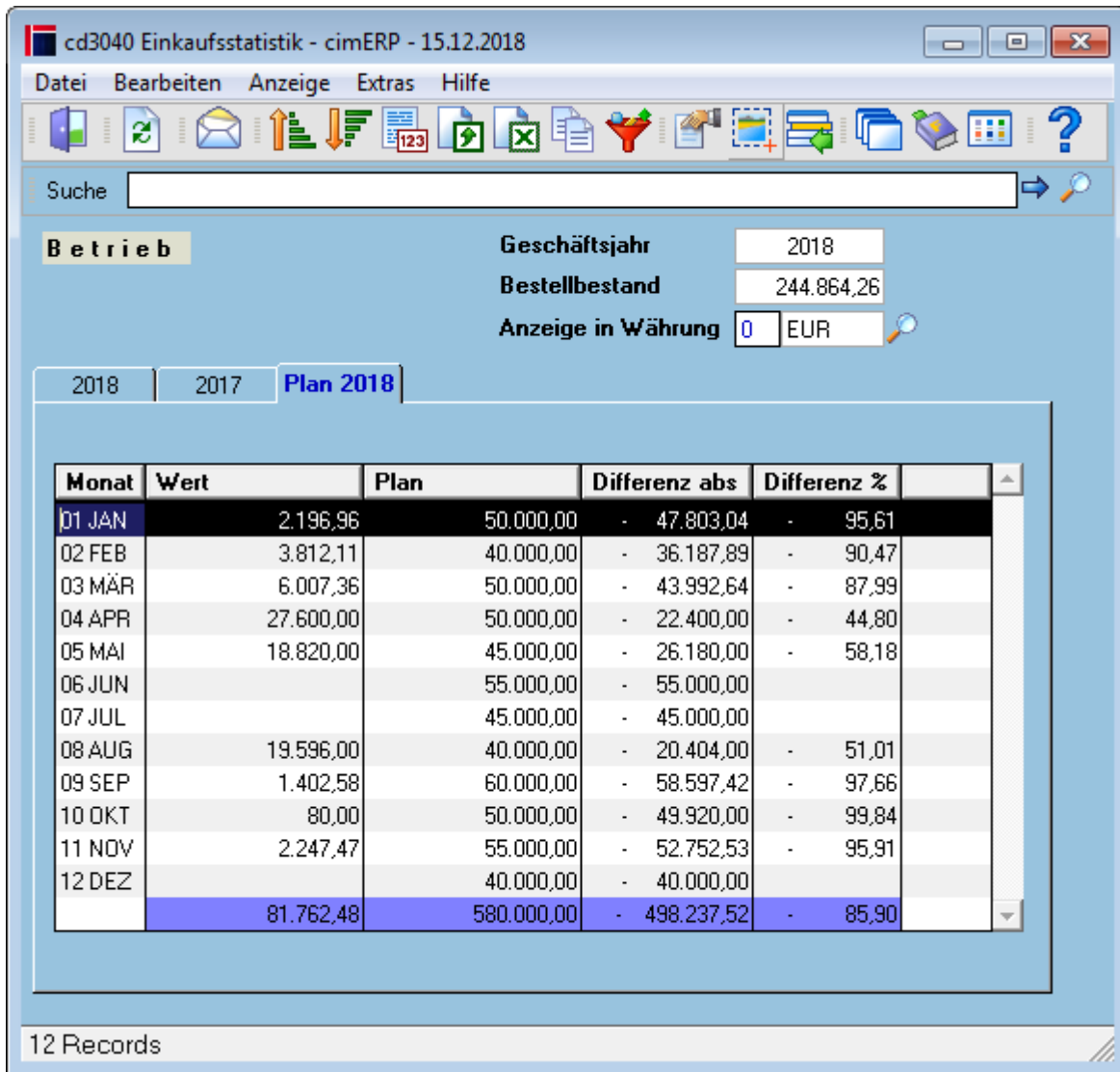


Tabelle Reiter Planvergleich

Monat	Monat
Wert	verbuchter Bestellumsatz im Monat. Dieser kann durch den Warenzugang oder durch Korrekturen der Rechnungsprüfung erzielt worden sein
Plan	geplanter Bestellumsatz (s. Plandaten Einkauf)
Differenz abs	Differenz absolut
Differenz %	Differenz in Prozent

Menüpunkte

Datei	Informationen zum Menüpunkt "Datei"
Bearbeiten	Informationen zum Menüpunkt "Bearbeiten"
Anzeige	Informationen zum Menüpunkt "Anzeige"
Extras	Informationen zum Menüpunkt "Extras"
Hilfe	Informationen zum Menüpunkt "Hilfe"

Buttons

Informationen zu den "Buttons"

EINK, cd3040, cdf 3040 06

From:

<http://172.30.2.91/> - **cimERP Online Hilfe**

Permanent link:

http://172.30.2.91/doku.php?id=cimerp:0070_einkauf:0200_druck_auswertungen:0090_statistik:0060_einkaufsstatistikanzeigebetrieb

Last update: **25.06.2021 18:17:47**

