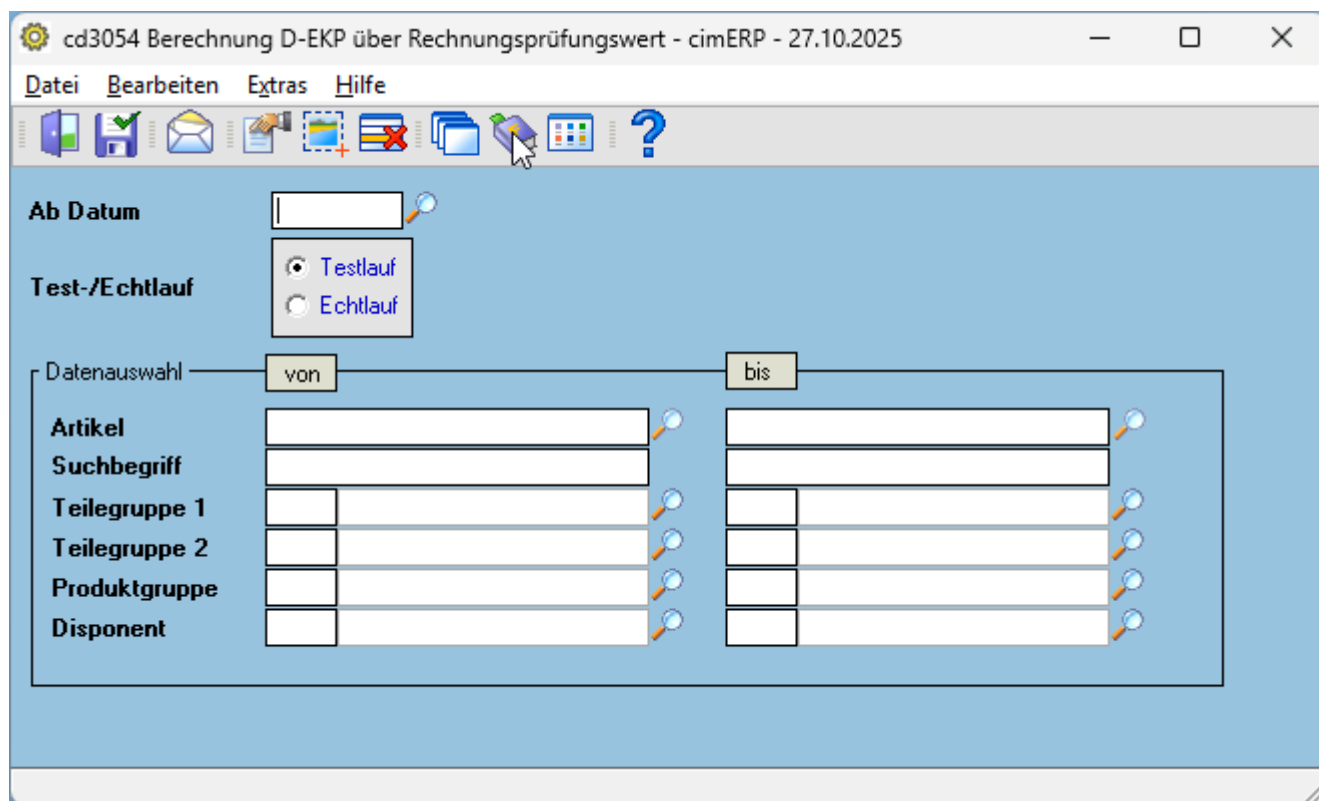


Berechnung D-EKP

Berechnung D-EKP



Felder

ab Datum	Startdatum zur Berechnung des EKP
Test-/Echtlauf	Test-/Echtlauf
Artikel von/bis	Auswahl über Artikelnummer im cimERP (Sachnummer). Nur der offene Bestellbestand dieser Artikel wird gedruckt
Suchbegriff von/bis	Einschränkung auf Suchbegriff
Teilegruppe 1 von/bis	Einschränkung auf Teilegruppe 1 des Artikels im cimERP. Hinweis: Die Teilegruppe wird im Programm Artikelstamm - Klassifizierungsdaten zugeordnet. Definiert wird die Teilegruppe 1 im entsprechenden Parameter (s.a. Parameter Teilegruppe 1).
Teilegruppe 2 von/bis	Einschränkung auf Teilegruppe 2 des Artikels im cimERP. Hinweis: Die Teilegruppe wird im Programm Artikelstamm - Klassifizierungsdaten zugeordnet. Definiert wird die Teilegruppe 1 im entsprechenden Parameter (s.a. Parameter Teilegruppe 2).
Produktgruppe von/bis	Einschränkung auf Produktgruppe von - nur diese Produktgruppe von / bis - alle Produktgruppen innerhalb der Auswahl
Disponent von/bis	Einschränkung auf Disponent

Tabelle

\$TABELLE

Menüpunkte

Datei	Informationen zum Menüpunkt "Datei"
Bearbeiten	Informationen zum Menüpunkt "Bearbeiten"
Extras	Informationen zum Menüpunkt "Extras"
Hilfe	Informationen zum Menüpunkt "Hilfe"

\$MENU

Buttons

Informationen zu den "Buttons" \$BUTTONS

EINK, cd354, cdfr 3054 01

From:

<http://172.30.2.91/> - **cimERP Online Hilfe**

Permanent link:

http://172.30.2.91/doku.php?id=cimerp:0070_einkauf:berechne_d-ekp

Last update: **27.11.2025 16:52:26**

