

Verkürzte Referenz in der Fertigung/Einkauf cimERP

Problemstellung

In der Einkaufsbestellung gibt es für A-disponierte Einkaufsteile eine Referenz zum Bedarfsverursacher.

Für den Bedarfsverursacher „Fertigungsauftrag“ wird somit als Referenz abgestellt:

- Fertigungsauftrags-Nr. (FA-Nr.)
- Pos-Nr. 1
- Pos-Nr. 2
- Lfd-Nr.

Diese Referenz soll künftig nicht mehr verwendet werden.

Es soll eine „verkürzte Referenz“ verwendet werden, die nur noch aus der FA-Nr. besteht.

Hintergrund: Durch viele Änderungen in laufenden Fertigungsaufträgen ändert sich immer wieder diese Referenz,

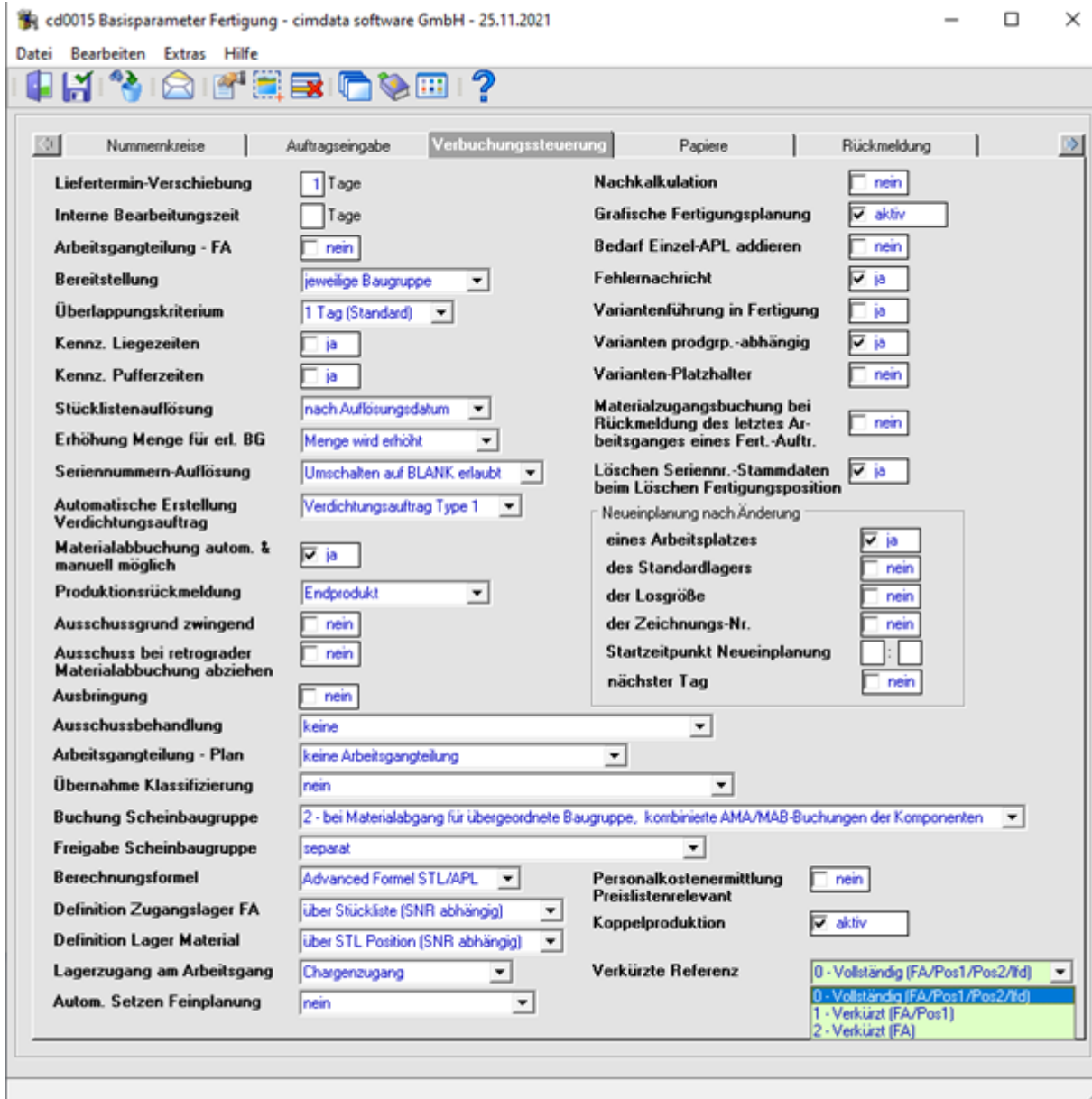
was zu Problemen mit bereits bestehenden Bestellungen bzw. Bestell-Vorschlägen führt.

Eine verkürzte Referenz entschärft diese Probleme erheblich.

1. Erweiterung der Basisparameter Fertigung cd0015

In den Basisparametern Fertigung gibt es einen neuen Schalter für die Steuerung der verkürzten Referenz.

Neben der Standard-Einstellung stehen zwei weitere Möglichkeiten zur Verfügung.



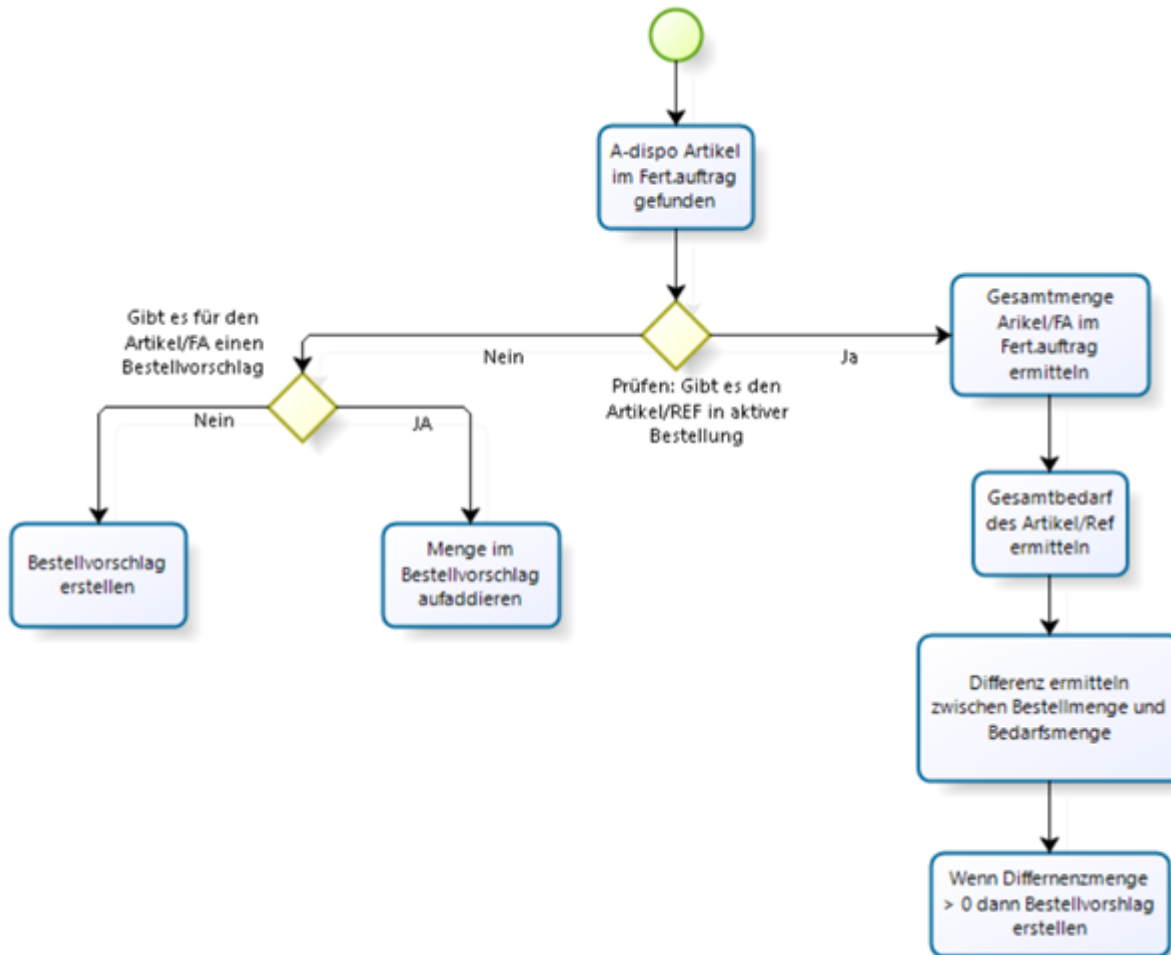
2. Erweiterung Bestellvorschläge cd2504_batch

Der Ablauf zur Erstellung der A-disponierten Einkaufsteile und das Verwaltungsprogramm wurde erweitert.

Die Mengen werden auf die verkürzte Referenz summiert. Das Logfile gibt zur Kontrolle die entsprechenden Werte aus.

Geprüft werden die entsprechenden Fertigungsaufträge, vorhandene Bestellungen und Liefereinteilungen mit der entsprechenden FA-Referenz und bereits erstellte Bestellvorschläge.

Schaubild zum Prozessablauf:



3. Erweiterung Bestellverwaltung cd3001

In der Bestellverwaltung können sowohl in der Hauptposition, als auch in den Liefereinteilungen verkürzte Referenzen (nur die FA-Nummer) eingegeben werden.

4. Erweiterung Wareneingang cd3006

Beim Wareneingang wird heute ggf. im Chaotischen Lager eine „Vorreservierung“ für A-Disponierte EK-Teile durchgeführt.

Bei entsprechender Basisparameter-Einstellung wird die Vorreservierung nur mit der verkürzten Referenz erstellt.

5. Drucken Fahrbefehl Fertigung cd2426

Beim Drucken von Fahrbefehlen für die Fertigung wird eine vorhandene Vorreservierung „ergänzt“ durch die neue Fahrbefehlsnummer.

Dieser Vorgang beachtet bzw. sucht eine Vorreservierung auch mit der verkürzten Referenz.

Im Dialog-Teil von „Drucken Fahrbefehle“ beachtet die Verfügbarkeitsprüfung vor Drucken Fahrbefehl ebenfalls die verkürzte Referenz.

6. Nachläufer „Erstellen Bestellvorschläge“ nach einer Fertigungseinplanung

Wurde eine FA-Position über die Auflösung neu eingeplant, dann wird bei aktivierter verkürzter Referenz SOFORT hierfür geprüft, ob neue A-disponierte Bestellvorschläge generiert werden müssen. Ein separater Lauf „Erstellen Bestellvorschläge“ kann somit entfallen.

From:

<http://172.30.2.91/> - cimERP Online Hilfe

Permanent link:

http://172.30.2.91/doku.php?id=cimerp:0080_fertigung:0010_fertigung_allgemein:0090_verkuerzte_referenz

Last update: **18.05.2022 13:50:02**

