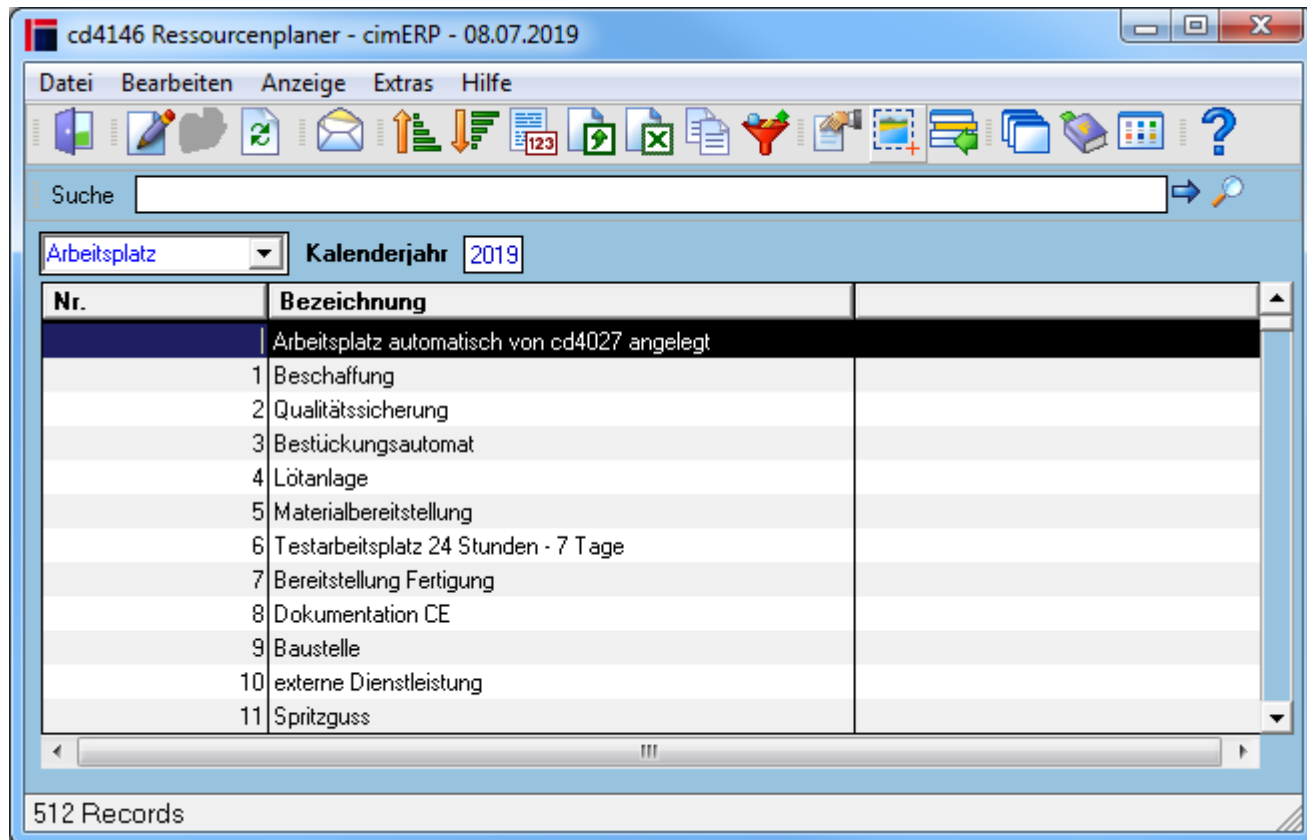


# Ressourcenplaner Startmaske(cd4146)

Mit diesem Programm können Maschinenplaner bzw. Werkzeugplaner einzeln angelegt, geändert bzw. angezeigt werden. Der Zugriff auf die einzelnen Punkte ist über die [Programmberechtigungen](#) einstellbar.



## Felder

<b>Auswahl</b>	<p><b>Mögliche Werte sind:</b></p> <p><u>Arbeitsplatz</u> Alle Arbeitsplätze zum eingegebenen Kalenderjahr werden eingelesen</p> <p><u>Werkzeugnummer</u> Alle Werkzeugnummern zum eingegebenen Kalenderjahr werden eingelesen</p> <p><u>Personalnummer</u> Alle Personalnummern zum eingegebenen Kalenderjahr werden eingelesen</p>
<b>Kalenderjahr</b>	Eingabe des Kalenderjahres, zu welchem die Daten eingelesen werden sollen

## Tabelle

<b>Nr.</b>	Nummer des Arbeitsplatzes/der Werkzeugnummer oder Personalnummer
<b>Bezeichnung</b>	Bezeichnungen des Arbeitsplatzes/Werkzeugs oder des Personals

## Menüpunkte

<b>Datei</b>	<a href="#">Informationen zum Menüpunkt "Datei"</a>
--------------	---

<b>Bearbeiten</b>	Informationen zum Menüpunkt "Bearbeiten"
<b>Anzeige</b>	Informationen zum Menüpunkt "Anzeige"
<b>Extras</b>	Informationen zum Menüpunkt "Extras"
<b>Hilfe</b>	Informationen zum Menüpunkt "Hilfe"

## Buttons

Informationen zu den "Buttons"

FERT, cd4146, cdf 4146 01

From:

<http://172.30.2.91/> - **cimERP Online Hilfe**

Permanent link:

[http://172.30.2.91/doku.php?id=cimerp:0080\\_fertigung:0020\\_stammdaten:0020\\_ressourcen:0030\\_verw\\_ressourcenplaner:0010\\_startmaske](http://172.30.2.91/doku.php?id=cimerp:0080_fertigung:0020_stammdaten:0020_ressourcen:0030_verw_ressourcenplaner:0010_startmaske)

Last update: **25.06.2021 18:17:46**

