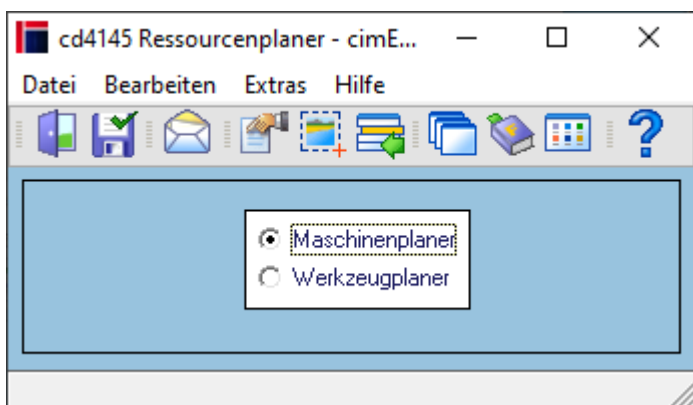


Massenänderung Ressourcenplaner Startmaske (cd4145)

Mit diesem Programm können Maschinenplaner bzw. Werkzeugplaner einzeln angelegt, geändert bzw. angezeigt werden. Der Zugriff auf die einzelnen Optionen ist über die Programmberechtigungen einstellbar.

Der Einstieg kann erfolgen über den Arbeitsplatz oder ein Werkzeug. Das laufende Jahr wird voreingestellt, es kann überschrieben werden.

In der Verwaltungsmaske können dann die Kapazitäten aufgebaut werden.



Felder

	Mögliche Werte sind: <u>Maschinenplaner</u> <u>Werkzeugplaner</u>
Auswahl	Ruft die Verwaltungsmaske für Maschinenplaner auf Ruft die Verwaltungsmaske für Werkzeugplaner auf

Menüpunkte

Datei	Informationen zum Menüpunkt "Datei"
Bearbeiten	Informationen zum Menüpunkt "Bearbeiten"
Extras	Informationen zum Menüpunkt "Extras"
Hilfe	Informationen zum Menüpunkt "Hilfe"

Buttons

[Informationen zu den "Buttons"](#)

[FERT, cd4145, cdf 4145 01](#)

From:

<http://172.30.2.91/> - **cimERP Online Hilfe**

Permanent link:

http://172.30.2.91/doku.php?id=cimerp:0080_fertigung:0020_stammdaten:0020_ressourcen:0040_erst_ressourcenplaner:0010_startmaske

Last update: **25.06.2021 18:17:46**

