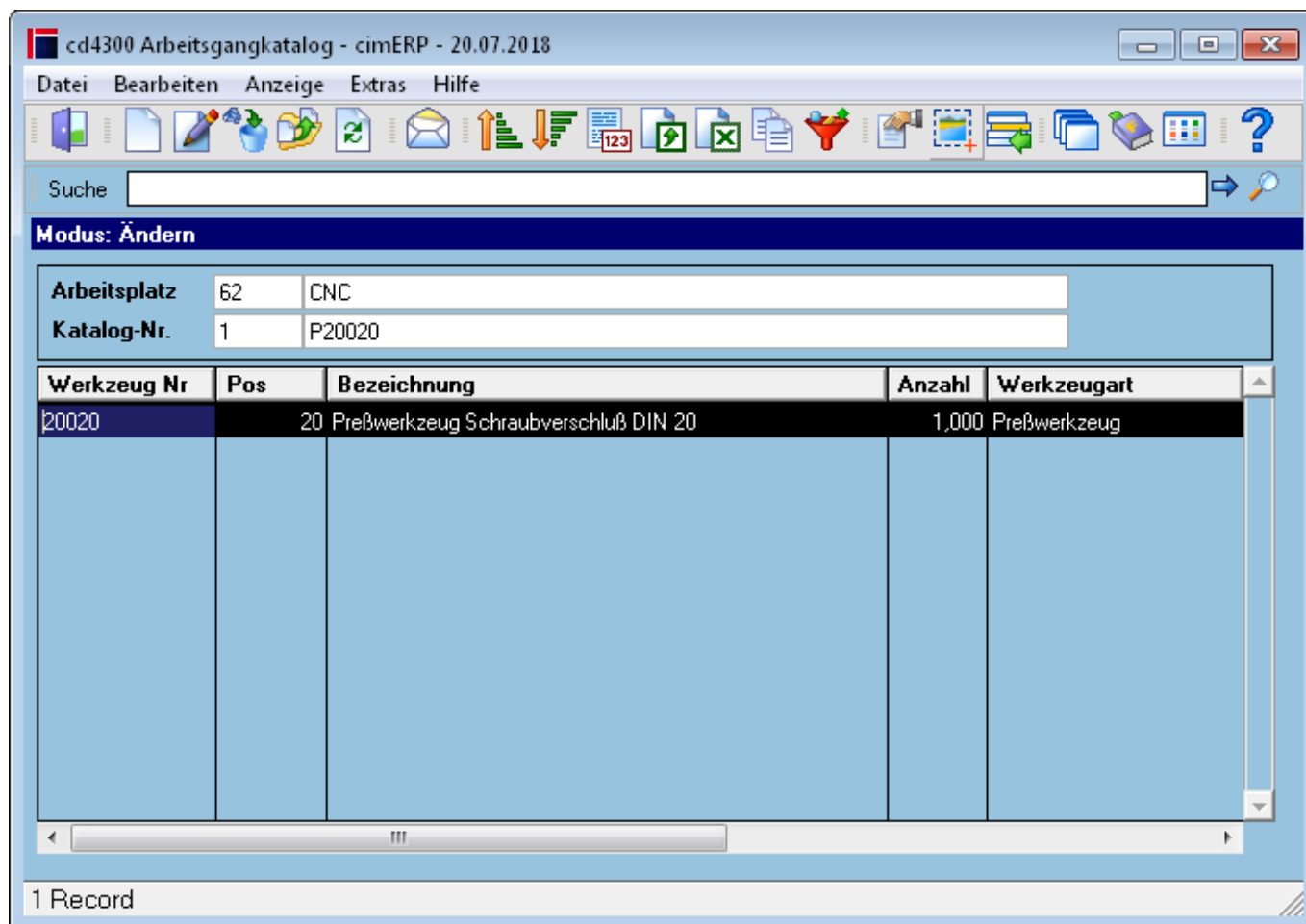


Arbeitsgangkatalog - Werkzeugplan

Wie bereits im Programm [Fertigungsarbeitsplan - Positionsdaten](#) erwähnt, können Arbeitspläne auch aus Katalogarbeitsgängen zusammengesetzt werden. Katalogarbeitsgänge können arbeitsplatzspezifisch oder arbeitsplatzneutral angelegt werden.

Arbeitsplatzspezifisch bedeutet dabei, diese Katalogarbeitsgänge können nur in Verbindung mit einem speziellen Arbeitsplatz auftreten und werden auch mit diesem spezifisch angelegt. Neutrale Arbeitsgangkataloge können für alle Arbeitsplätze verwendet werden. Die Arbeitsgangkatalognummer kann je Arbeitsplatz nur einmal auftreten. Dem Arbeitsgangkatalog kann ein Arbeitsgangtext zugeordnet werden. Ein Arbeitsgangkatalog kann eine Vielzahl von Arbeitsgängen für unterschiedliche Arbeitsplätze beinhalten. Weiterhin kann einem Katalogarbeitsgang ein Werkzeugplan bzw. ein Personalplan zugeordnet werden.

In der folgenden Maske erfolgt die Definition des Werkzeugplans.



Felder

Arbeitsplatz	Arbeitsplatz
Katalog-Nr.	Katalognummer

Tabelle

Werkzeug Nr	Werkzeugnummer Werkzeuge werden im Programm Werkzeug verwaltet.
Pos	eindeutige Identifikationsnummer der Position im Werkzeugplan
Bezeichnung	Werkzeugbezeichnung
Anzahl	Anzahl gleichartiger Werkzeuge, die für den Arbeitsgang zur Verfügung stehen
Werkzeugart	
Hersteller	Werkzeughersteller
Herst.-Datum	Herstellungsdatum

Menüpunkte

Datei	Informationen zum Menüpunkt "Datei"
Bearbeiten	Informationen zum Menüpunkt "Bearbeiten"
Anzeige	Informationen zum Menüpunkt "Anzeige"
Extras	Informationen zum Menüpunkt "Extras"
Hilfe	Informationen zum Menüpunkt "Hilfe"

Buttons

[Informationen zu den "Buttons"](#)

[FERT, cd4300, cdf 4300 06](#)

From:

<http://172.30.2.91/> - **cimERP Online Hilfe**

Permanent link:

http://172.30.2.91/doku.php?id=cimerp:0080_fertigung:0020_stammdaten:0050_arbeitsgangkatalog:0050_arbeitsgangkatalogwerkzeugplan

Last update: **25.06.2021 18:17:46**

