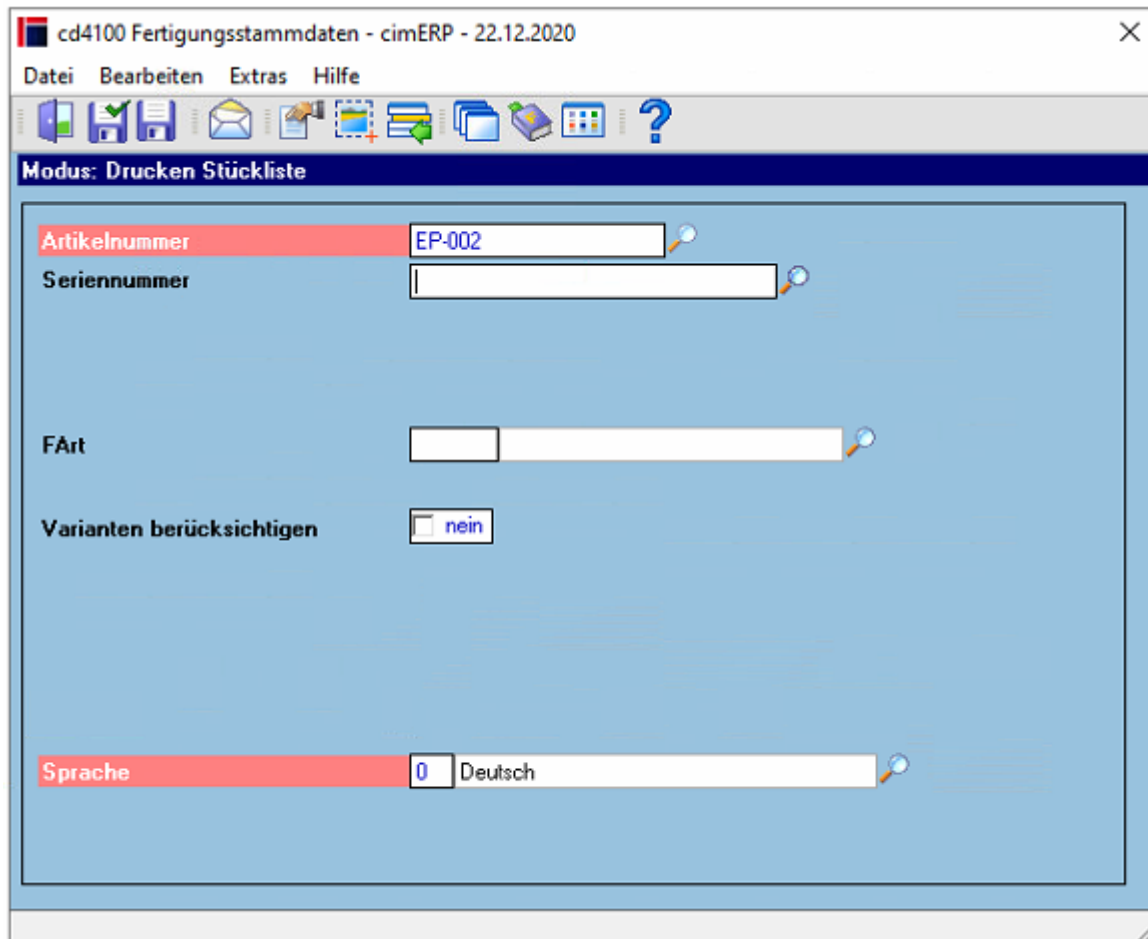


Drucken Stückliste

Mit dieser Funktion kann eine Stückliste oder Stücklistenbereiche ausgedruckt werden.

Der Ausdruck sollte an die betrieblich erforderlichen Daten angepasst werden.



Felder

Artikelnummer	Artikelnummer der Stückliste
Seriennummer	Seriennummer Stückliste s.a. Seriennummern in der Fertigung cimERP
Variante1 bis 5	Variante 1 bis 5

<p>Varianten berücksichtigen</p>	<p>Mögliche Werte sind: <u>ja</u> Die in den Feldern „Variante 1 ... 5“ vorgegebenen Varianten werden bei Ausführung der gewählten Stücklistenfunktion beachtet. Es werden alle Positionen mit der vorgegebenen Variantenabhängigkeit und alle Positionen ohne Variantenabhängigkeit angezeigt. (s.a. Artikel mit Varianten in cimERP) <u>nein</u> Die in den Feldern „Variante 1 ... 5“ vorgegebenen Varianten werden bei Ausführung der gewählten Stücklistenfunktion nicht beachtet, d.h. es wird die gesamte Stückliste ohne Berücksichtigung der Varianten (zur Verwaltung) dargestellt.</p>
<p>Sprache</p>	<p>Sprache</p>

Menüpunkte

Datei	Informationen zum Menüpunkt "Datei"
Bearbeiten	Informationen zum Menüpunkt "Bearbeiten"
Extras	Informationen zum Menüpunkt "Extras"
Hilfe	Informationen zum Menüpunkt "Hilfe"

Buttons

[Informationen zu den "Buttons"](#)

Beispiel eines Ausdruckes

CD4111 - Stücklistenausdruck		Betrieb: 22	Datum: 22.12.2020 07:28:27	Seite: 1 von 1								
Stückliste: EP-002	Endprodukt 002											
	Arbeitsplan: EP-002											
Pos.	Artikel-Nr. Artikelbezeichnung	Var1 AT-Var1	Var2 AT-Var2	Var3 AT-Var3	Var4	Var5	Menge	MB	ME	AG	gültig von	gültig bis
5	EKT1 chargengeführte Komponente						100,000	m	FIX	7		
		Länge: 50		Breite: 20			Stück: 1			Änd.Index Stamm:	1000217	
	Vor Verwendung Sichtprüfung durchführen											
10	EKT2 Testartikel L Disp EK Teil						200	Stk	FIX	5		
										Ersatz-Pos.: 9010		
										Änd.Index Stamm:	100/001	
15	BG-001 Baugruppe 001						5	Stk	FIX			
										Änd.Index Stamm:	I007-KA101018	
20	# Zwischenlage 40x80						1	Stk	/10			
9.010	hl.charg1 Einkaufsartikel chargengeführt						100	Stk	/1			
		Zeichn.Nr. Stückl.: Z-Artikelstamm		Zeichn.Nr. Stamm: Z-Artikelstamm								

[FERT, cd4100, cdfr 4100 00 10](#)

From:
<http://172.30.2.91/> - **cimERP Online Hilfe**

Permanent link:
http://172.30.2.91/doku.php?id=cimerp:0080_fertigung:0020_stammdaten:0070_ausdrucke_stammdaten:0010_druck_stl

Last update: **25.06.2021 18:17:46**

