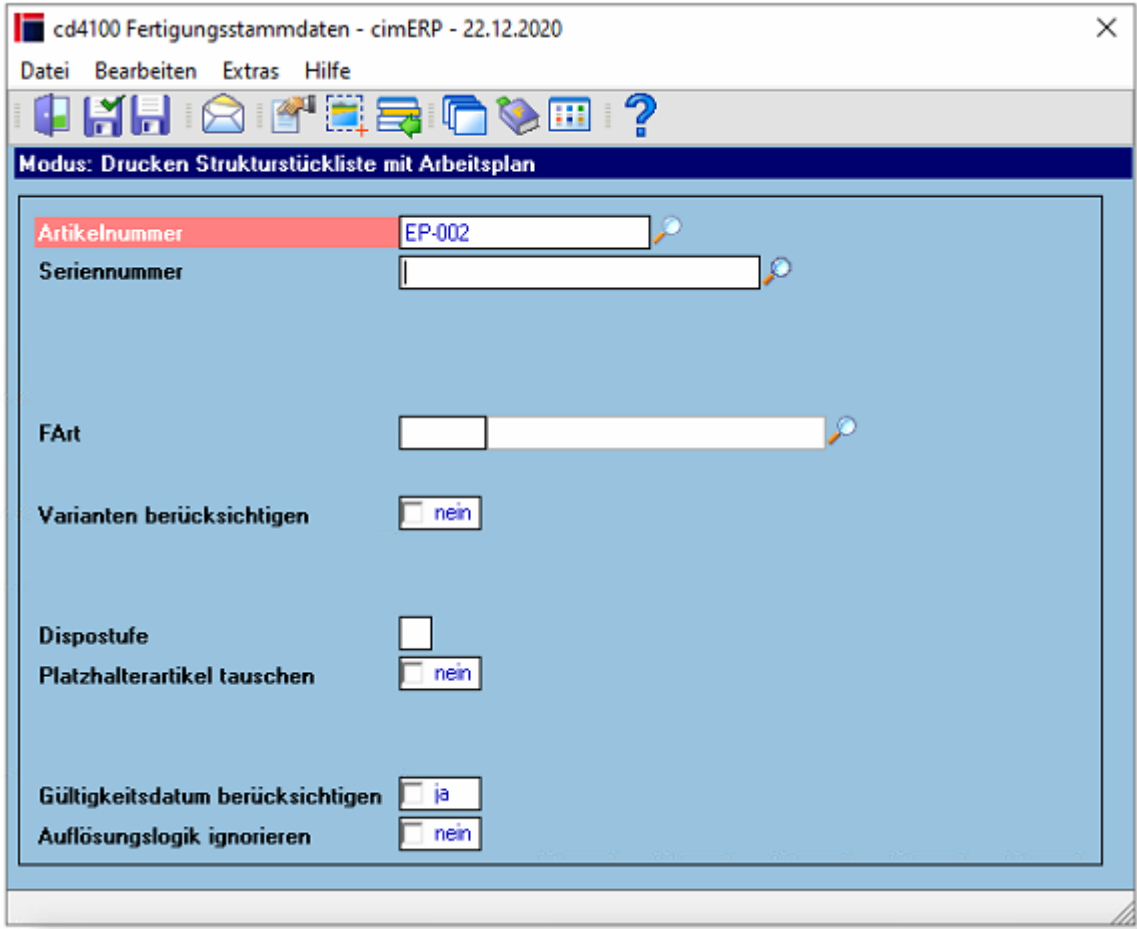


Drucken Strukturstückliste

Mit dieser Funktion kann eine Strukturstückliste (mit oder ohne Arbeitsplan) ausgedruckt werden.

Im Dialog steht auch die Funktion [Anzeigen Strukturstückliste](#) zur Verfügung.



Felder

Artikelnummer	Artikelnummer der Stückliste
Seriennummer	Seriennummer Stückliste s.a. Seriennummern in der Fertigung cimERP
Variante1 bis 5	Variante 1 bis 5

<p>Varianten berücksichtigen</p>	<p>Mögliche Werte sind: <u>ja</u> Die in den Feldern „Variante 1 ... 5“ vorgegebenen Varianten werden bei Ausführung der gewählten Stücklistenfunktion beachtet. Es werden alle Positionen mit der vorgegebenen Variantenabhängigkeit und alle Positionen ohne Variantenabhängigkeit angezeigt. (s.a. Artikel mit Varianten in cimERP) <u>nein</u> Die in den Feldern „Variante 1 ... 5“ vorgegebenen Varianten werden bei Ausführung der gewählten Stücklistenfunktion nicht beachtet, d.h. es wird die gesamte Stückliste ohne Berücksichtigung der Varianten (zur Verwaltung) dargestellt.</p>
<p>Dispostufe</p>	<p>Dispostufe (Strukturebene) der Stückliste bis zu welcher die Strukturstückliste aufgelöst und mengenmäßig betrachtet werden soll. Dabei bedeuten: 0 = alle Ebenen werden aufgelöst und mengenmäßig betrachtet, 1 = nur die Materialkomponenten der angegebenen Stückliste werden betrachtet, 2 = alle Baugruppen der Stückliste werden mit aufgelöst, usw.</p>
<p>Platzhalterartikel tauschen</p>	<p>Mögliche Werte sind: <u>ja</u> <u>nein</u></p>
<p>Gültigkeitsdatum berücksichtigen</p>	<p>Mögliche Werte sind: <u>nein</u> Stücklistenpositionen werden unabhängig ihres Gültigkeitszeitraumes berücksichtigt. <u>ja</u> Nur aktuell gültige Stücklistenpositionen werden berücksichtigt.</p>
<p>Auflösungslogik ignorieren</p>	<p>Mögliche Werte sind: <u>ja</u> <u>nein</u></p>

Menüpunkte

Datei	Informationen zum Menüpunkt "Datei"
Bearbeiten	Informationen zum Menüpunkt "Bearbeiten"
Extras	Informationen zum Menüpunkt "Extras"
Hilfe	Informationen zum Menüpunkt "Hilfe"

Buttons

[Informationen zu den "Buttons"](#)

Beispiel eines Ausdruckes

CD4117 - Strukturstückliste mit Arbeitsplan

Betrieb: 22

Datum: 22.12.2020 11:27:41

Seite: 1 von 1

Artikel-Nr.		EP-002		Endprodukt 002			
Stufe	Dispo	Artikel-Nr.	ZuPo	Menge	MB	ME	Artikelbezeichnung
1	L	EKT1	4	110,000	m	FIX	chargengeführte Komponente Länge: 50 Breite: 20
			Änd.-Index	1000217			Stück: 1
1	L	EKT2	4	200	Stk	FIX	Testartikel L Disp EK Teil
			Änd.-Index	100/001			
1	A	BG-001	2	5	Stk	FIX	Baugruppe 001
			Änd.-Index	1007-KA101018			
		AG	A.Platz	Arbeitspaltzbez.	Stückzeit		Rüstzeit
		5	200	Fräsen (Gruppe 314 + 316)	4,00	/1	1,00 Std
		10	870	Schulungsmaschinen	2,00	/1	0,00 Std
2	L	EKT1	4	11,000	m	FIX	chargengeführte Komponente
			Änd.-Index	1000217			
2	A	BG-K001	2	1	Stk	FIX	Baugruppe Konstruktion 001 Testprodukt HL
		AG	A.Platz	Arbeitspaltzbez.	Stückzeit		Rüstzeit
		5	810	Konstruktion	32,00	/1	0,00 Std
		10	8101	Fremdkonstruktion durch Fa. Heinrichm	40,00	/1	0,00 Std
3	V	.	3	1	Stk	FIX	Leerartikel
1	A	#	4	1	Stk	/10	Zwischenlage 40x80
		AG	A.Platz	Arbeitspaltzbez.	Stückzeit		Rüstzeit
		5	62	CNC	20,00		0,00 Std
1	L	hl.charg1	4	100	Stk	/1	Einkaufsartikel chargengeführt Zeichnungs-Nr.: Z-Artikelstamm
		AG	A.Platz	Arbeitspaltzbez.	Stückzeit		Rüstzeit
		5	530	Montage/Endkontrolle	58,00	/1	4,00 Min
		7	10	externe Dienstleistung	24,00	/1	0,00 Std
		10	555	Prüfen/Verpacken	3,00	/1	0,00 Std
		15	63	CNC 1	0,80	/1	0,25 Std

FERT, cd4100, cdf 4100 00 10

From: <http://172.30.2.91/> - cimERP Online Hilfe

Permanent link: http://172.30.2.91/doku.php?id=cimerp:0080_fertigung:0020_stammdaten:0070_ausdrucke_stammdaten:0020_druck_struktur_stl

Last update: 25.06.2021 18:17:46

