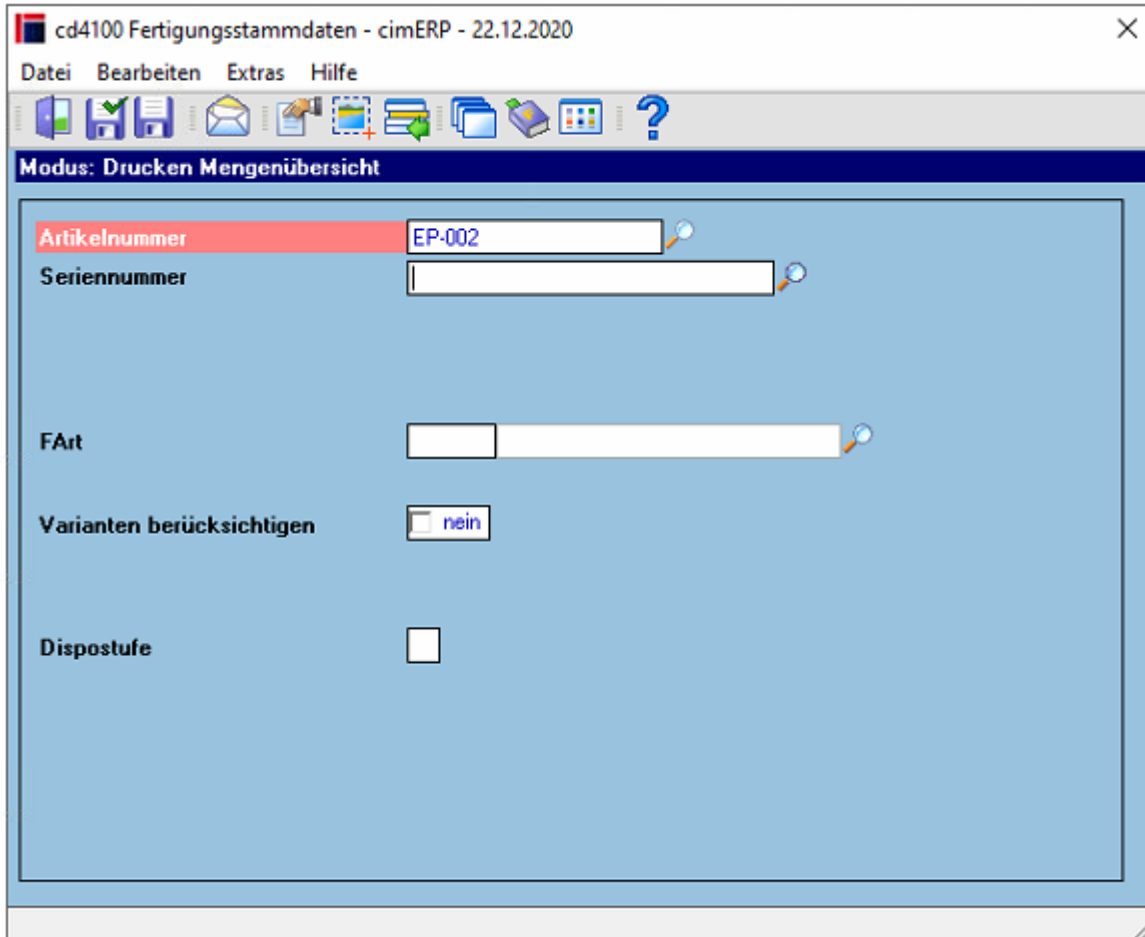


# Drucken Mengenübersicht

Mit dieser Funktion kann eine Mengenübersicht der benötigten Materialien ausgedruckt werden.

Im Dialog steht auch die Funktion [Mengenübersicht](#) zur Verfügung.



## Felder

<b>Artikelnummer</b>	Artikelnummer der Stückliste (Endprodukt / Baugruppe)
<b>Seriennummer</b>	Seriennummer Stückliste s.a. <a href="#">Seriennummern in der Fertigung cimERP</a>
<b>Variante1 bis 5</b>	Variante 1 bis 5

<p><b>Varianten berücksichtigen</b></p>	<p><b>Mögliche Werte sind:</b>  <u>ja</u>                  Die in den Feldern „Variante 1 ... 5“ vorgegebenen Varianten werden bei Ausführung der gewählten Stücklistenfunktion beachtet. Es werden alle Positionen mit der vorgegebenen Variantenabhängigkeit und alle Positionen ohne Variantenabhängigkeit angezeigt. (s.a. <a href="#">Artikel mit Varianten in cimERP</a>)  <u>nein</u>                  Die in den Feldern „Variante 1 ... 5“ vorgegebenen Varianten werden bei Ausführung der gewählten Stücklistenfunktion nicht beachtet, d.h. es wird die gesamte Stückliste ohne Berücksichtigung der Varianten (zur Verwaltung) dargestellt.</p>
<p><b>Dispostufe</b></p>	<p>Dispostufe (Strukturebene) der Stückliste bis zu welcher die Strukturstückliste aufgelöst und mengenmäßig betrachtet werden soll. Dabei bedeuten:                  0 = alle Ebenen werden aufgelöst und mengenmäßig betrachtet,                  1 = nur die Materialkomponenten der angegebenen Stückliste werden betrachtet,                  2 = alle Baugruppen der Stückliste werden mit aufgelöst, usw.</p>

## Menüpunkte

<b>Datei</b>	<a href="#">Informationen zum Menüpunkt "Datei"</a>
<b>Bearbeiten</b>	<a href="#">Informationen zum Menüpunkt "Bearbeiten"</a>
<b>Extras</b>	<a href="#">Informationen zum Menüpunkt "Extras"</a>
<b>Hilfe</b>	<a href="#">Informationen zum Menüpunkt "Hilfe"</a>

## Buttons

[Informationen zu den "Buttons"](#)

## Beispiel eines Ausdruckes

<b>CD4113 - Mengenübersicht</b>		Betrieb: 22	Datum: 22.12.2020 12:11:09		Seite: 1 von 1					
Stückliste:	<b>EP-002</b>	<b>Endprodukt 002</b>								
Artikelnummer	Artikelbezeichnung	Var1	Var2	Var3	Var4	Var5	Menge	MB	ME	Änd.-Index
#	Zwischenlage 40x80						1	Stk	/10	
-	Leerartikel						1	Stk	FIX	
EKT1	chargengeführte Komponente						121,000	m	FIX	1000217
EKT2	Testartikel L Disp EK Teil						200	Stk	FIX	100/001
hl.charg1	Einkaufsartikel						100	Stk	/1	

[FERT, cd4100, cdf 4100 00 10](#)

From:  
<http://172.30.2.91/> - **cimERP Online Hilfe**

Permanent link:  
[http://172.30.2.91/doku.php?id=cimerp:0080\\_fertigung:0020\\_stammdaten:0070\\_ausdrucke\\_stammdaten:0030\\_druck\\_mengeneuebersicht](http://172.30.2.91/doku.php?id=cimerp:0080_fertigung:0020_stammdaten:0070_ausdrucke_stammdaten:0030_druck_mengeneuebersicht)

Last update: **25.06.2021 18:17:46**

