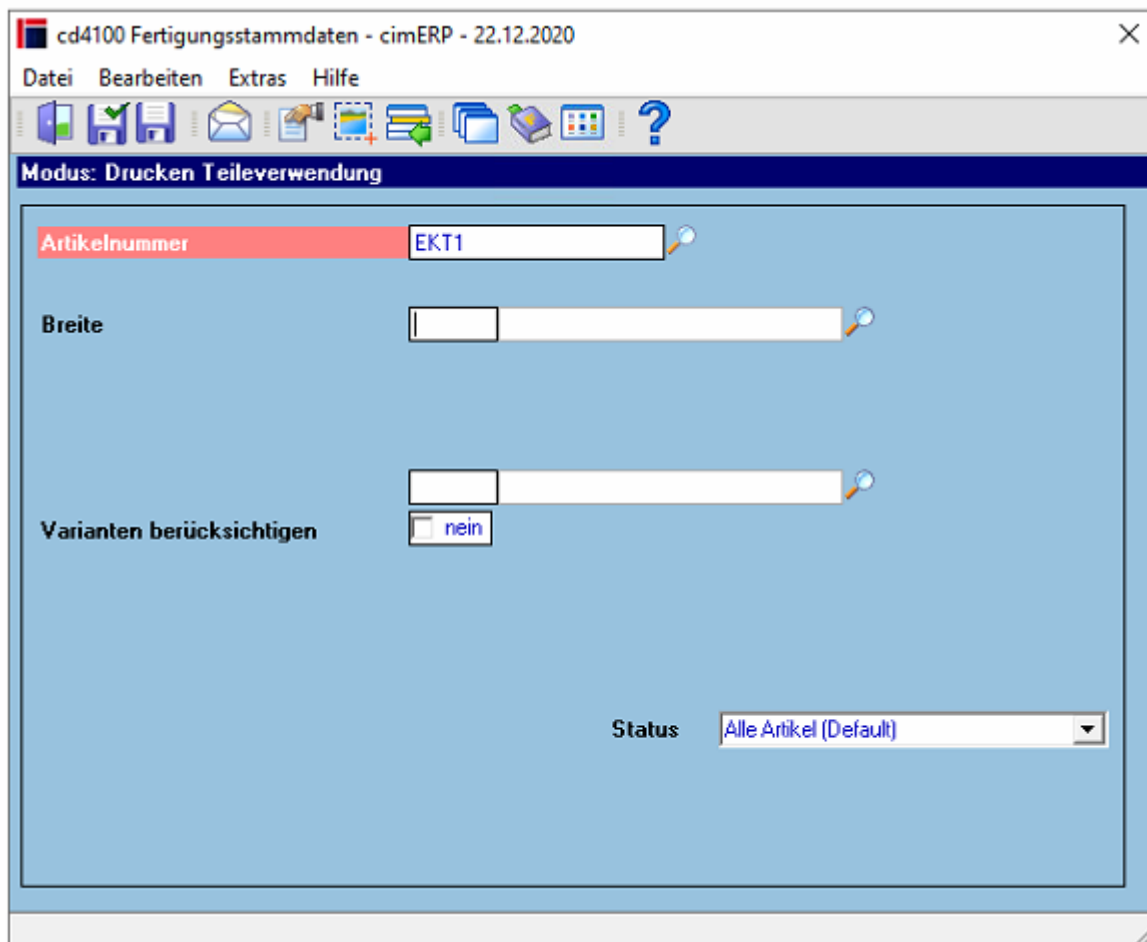


# Drucken Teileverwendung

Mit dieser Funktion kann zu einer vorgegebenen Artikelnummer die Teileverwendung gedruckt werden.

Im Dialog steht auch die Funktion [Anzeigen Teileverwendung](#) zur Verfügung.



## Felder

<b>Artikelnummer</b>	Artikelnummer im cimERP (Stücklistenkomponente)
<b>Variante1 bis 5</b>	Variante 1 bis 5
<b>Varianten berücksichtigen</b>	<b>Mögliche Werte sind:</b> <u>ja</u> Die in den Feldern „Variante 1 ... 5“ vorgegebenen Varianten werden bei Ausführung der gewählten Stücklistenfunktion beachtet. Es werden alle Positionen mit der vorgegebenen Variantenabhängigkeit und alle Positionen ohne Variantenabhängigkeit angezeigt. (s.a. <a href="#">Artikel mit Varianten in cimERP</a> ) <u>nein</u> Die in den Feldern „Variante 1 ... 5“ vorgegebenen Varianten werden bei Ausführung der gewählten Stücklistenfunktion nicht beachtet, d.h. es wird die gesamte Stückliste ohne Berücksichtigung der Varianten (zur Verwaltung) dargestellt.

<p><b>Dispostufe</b></p>	<p>Dispostufe (Strukturebene) der Stückliste bis zu welcher die Strukturstückliste aufgelöst und mengenmäßig betrachtet werden soll. Dabei bedeuten:                  0 = alle Ebenen werden aufgelöst und mengenmäßig betrachtet,                  1 = nur die Materialkomponenten der angegebenen Stückliste werden betrachtet,                  2 = alle Baugruppen der Stückliste werden mit aufgelöst, usw.</p>
<p><b>Status</b></p>	<p>Eingrenzung der Stücklisten gemäß deren Status  <b>Mögliche Werte sind:</b>  <u>Alle Artikel (Default)</u>                  keine Beachtung des Artikelstatus der Stücklisten (Baugruppen/Endprodukte)  <u>0 = Artikel aktiv</u>                  Die Verwendung des Artikels in gelöschten Stücklisten (Endprodukte / Baugruppe) werden gedruckt  <u>1 = Artikel gelöscht</u>                  Die Verwendung des Artikels in aktiven Stücklisten (Endprodukte / Baugruppe) werden gedruckt  <u>2 = regelt Verw. in Stücklisten</u>                  Die Verwendung des Artikels in Stücklisten (Endprodukte / Baugruppe) mit Status 2 werden gedruckt, d.h. Stücklisten, welche noch nicht verwendet werden.  <u>4 = regelt Verw. in Stücklisten</u>                  Die Verwendung des Artikels in Stücklisten (Endprodukte / Baugruppe) mit Status 4 werden gedruckt, d.h. Stücklisten, welche noch nicht verwendet werden.  <u>5 = gesperrt für ANG, AUFTR, BEST</u>                  Die Verwendung des Artikels in Stücklisten (Endprodukte / Baugruppe) mit Status 5 werden gedruckt, d.h. Stücklisten, welche nur intern verwendet werden.  <u>7 = regelt Verw. in Stücklisten</u>                  Die Verwendung des Artikels in Stücklisten (Endprodukte / Baugruppe) mit Status 7 werden gedruckt, d.h. Stücklisten, welche noch nicht verwendet werden.  <u>8 = CAD-Generierung</u>  <u>9 = Artikel für Fertigung gesperrt</u></p>

## Menüpunkte

<b>Datei</b>	<a href="#">Informationen zum Menüpunkt "Datei"</a>
<b>Bearbeiten</b>	<a href="#">Informationen zum Menüpunkt "Bearbeiten"</a>
<b>Extras</b>	<a href="#">Informationen zum Menüpunkt "Extras"</a>
<b>Hilfe</b>	<a href="#">Informationen zum Menüpunkt "Hilfe"</a>

## Buttons

[Informationen zu den "Buttons"](#)

## Beispiel eines Ausdruckes

CD4112 - Drucken Teileverwendung

Betrieb: 22

Datum: 22.12.2020 12:35:29

Seite: 1 von 2

Artikel-Nr.:	EKT1	chargengeführte Komponente							Menge	MB	ME	AG	Änd.-Index
Stückliste	Artikelbezeichnung	Pos	Var1	Var2	Var3	Var4	Var5						
02-416	hp-SP-ROST *1200* x 1000mm	25						1,000	m	FIX			
02-416-V1	hp-SP-ROST *1200* x 1000mm	5						1,000	m	FIX			
10009	Haken Schöpflöffel 9 cm	85						1,000	m	FIX			
107.18714-02	Stator	5						1,000	m	FIX			
2202-22	Couch 2-sitzig	5						1,000	m	FIX			
32155	Modellauto Porsche 911	70	080					4,000	m	FIX			
32155	Modellauto Porsche 911	75	Platzhalter: 080	?V1-1				4,000	m	FIX			
4712PE	Außenteil PE klar	5	080					1,000	m	FIX			
602012700V	664N Verschluss rechts	20	100					1,000	m	FIX			
9191HL	+SMP/PF7548/MET/400W	5						2,000	m	FIX			
9191HL	+SMP/PF7548/MET/400W	15						1,000	m	FIX			
AX340	Prozess Anzeige	5						1,000	m	FIX			
Aufbau	BG Aufbau	80						4,000	m	FIX			
BG-001	Baugruppe 001	10						10,000	m	FIX		1007-KA101018	
BG-002	Baugruppe 002	5						1,000	m	FIX			
BG1Kanban	Baugruppe 1 - a disponiert	45						2,000	m	FIX			
BG1LDisp	Baugruppe A Disponiert	10						10,000	m	FIX			
BG1VDisp	Baugruppe V Disponiert	10						10,000	m	FIX			
C35	Verkaufsanhänger C35	25						1,000	m	FIX			
C35	Verkaufsanhänger C35	5						1,000	m	FIX			
EK-STL1	Einkaufsteil mit Stückliste	10						2,000	m	FIX			
EP-001	Endprodukt 001	15						5,000	m	FIX			
EP-002	Endprodukt 002	5						100,000	m	FIX	7		
EP-003	Endprodukt 003	15						10,000	m	FIX			
EP-1-1	Endprodukt 1 stufig	10						20,000	m	FIX	10		
EP-2	Endprodukt 2 stufig	10						1,000	m	FIX			
EP1	Endprodukt	125						0,500	m	/1			
EP2	Endprodukt2 - a disponiert	15						2,000	m	FIX			
EP3	Endprodukt3 - a disponiert	15						2,000	m	FIX			
FP4	Endprodukt2 - a disponiert	15						2,000	m	FIX			

FERT, cd4100, cdf 4100 00 10

From: <http://172.30.2.91/> - cimERP Online Hilfe

Permanent link: [http://172.30.2.91/doku.php?id=cimerp:0080\\_fertigung:0020\\_stammdaten:0070\\_ausdrucke\\_stammdaten:0040\\_druck\\_teileverwendung](http://172.30.2.91/doku.php?id=cimerp:0080_fertigung:0020_stammdaten:0070_ausdrucke_stammdaten:0040_druck_teileverwendung)

Last update: 25.06.2021 18:17:46

