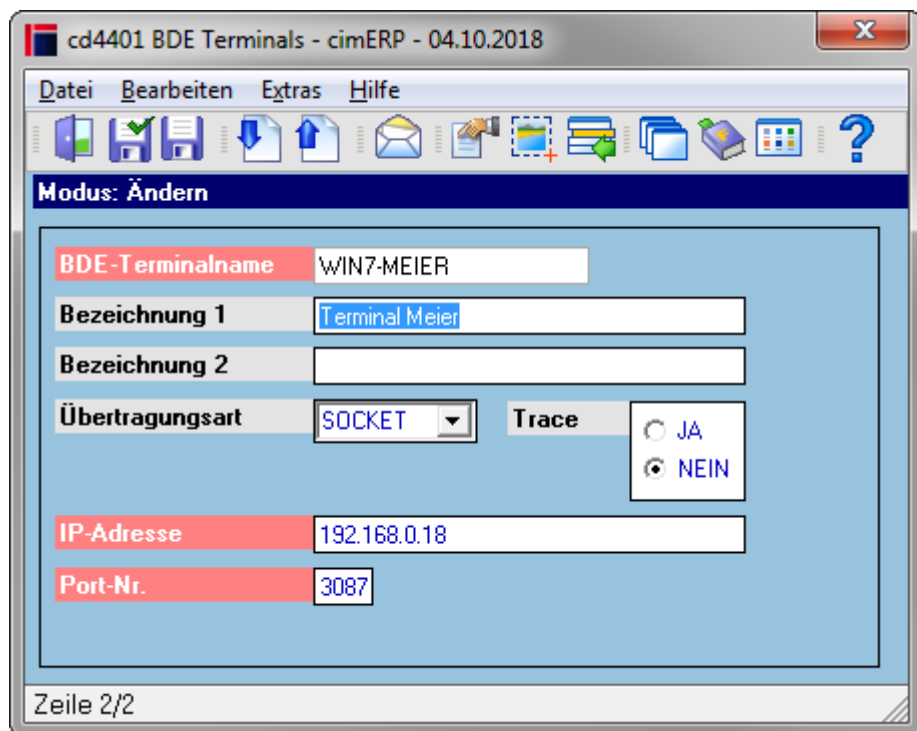


BDE Terminals - Detailmaske

Dieses Programm ist nur bei Einsatz des cimERP internen BDE-Systems aktiv und dient der Verwaltung der angeschlossenen BDE-Terminals über welche die BDE-Buchungen erfolgen.



Felder

BDE-Terminalname	30stellig, alphanumerisch Eingabe des BDE Terminalnamens (30-stellig, alphanumerisch).
Bezeichnung 1	30stellig, alphanumerisch Zeile 1 Terminal-Bezeichnung (z.Bsp. Terminalstandort)
Bezeichnung 2	30stellig, alphanumerisch Zeile 2 Terminal-Bezeichnung (z.Bsp. Terminalstandort)
Übertragungsart	Wahl der Datenübertragungsart, TTY und SOCKET. Die Angaben dazu entnehmen Sie bitte der Dokumentation des externen BDE-Terminals.
Trace	Einstellung, ob Login-Informationen erfasst (JA) oder nicht erfasst werden sollen (NEIN). Die Angaben dazu entnehmen Sie bitte der Dokumentation des externen BDE-Terminals.
wenn Übertragungsart = TTY	
Anschluss	30stellig, alphanumerisch TTY - Anschluss
wenn Übertragungsart = Socket	
IP-Adresse	IP-Adresse der Socketverbindung
Port-Nr.	Portnummer der Socketverbindung (die Portnummer muss zwischen 3000 und 3999 liegen)

Menüpunkte

Datei	Informationen zum Menüpunkt "Datei"
Bearbeiten	Informationen zum Menüpunkt "Bearbeiten"
Extras	Informationen zum Menüpunkt „Extras“
Hilfe	Informationen zum Menüpunkt "Hilfe"

Buttons

[Informationen zu den "Buttons"](#)

[BDE](#), [cd4401](#), [cdfre 4401 02](#)

From:

<http://172.30.2.91/> - **cimERP Online Hilfe**

Permanent link:

http://172.30.2.91/doku.php?id=cimerp:0080_fertigung:0080_bde:0010_bde_terminals:0020_bdeterminalsdetail

Last update: **25.06.2021 18:17:46**

