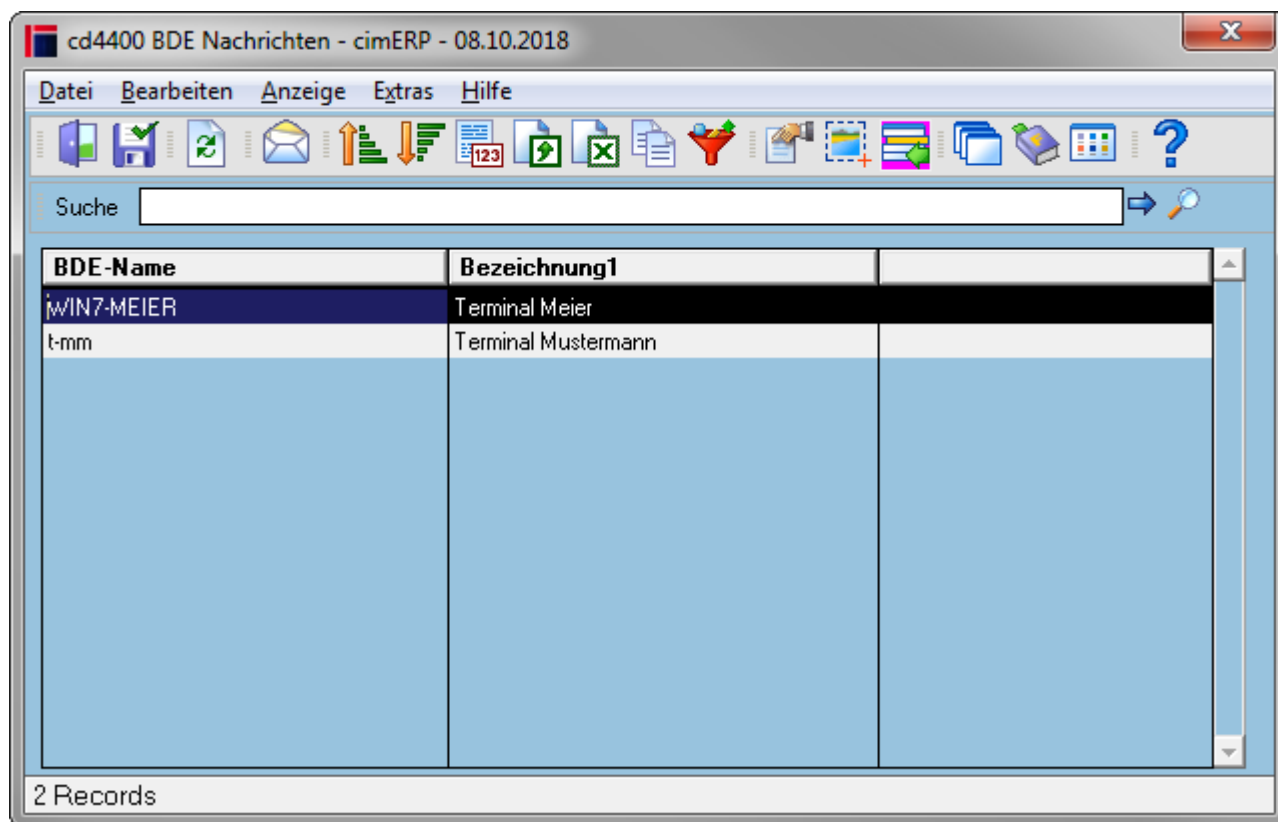


# BDE Nachrichten - Terminal-Matchcode

Über diesen Matchcode kann ein Terminal für eine BDE Nachricht gewählt werden.



## Tabelle

<b>BDE-Name</b>	Name des Terminals
<b>Bezeichnung1</b>	Bezeichnung des Terminals

## Menüpunkte

<b>Datei</b>	<a href="#">Informationen zum Menüpunkt "Datei"</a>
<b>Bearbeiten</b>	<a href="#">Informationen zum Menüpunkt "Bearbeiten"</a>
<b>Anzeige</b>	<a href="#">Informationen zum Menüpunkt "Anzeige"</a>
<b>Extras</b>	<a href="#">Informationen zum Menüpunkt "Extras"</a>
<b>Hilfe</b>	<a href="#">Informationen zum Menüpunkt "Hilfe"</a>

## Buttons

[Informationen zu den "Buttons"](#)

[BDE, cd4400, cdf 4400 03](#)

From:  
<http://172.30.2.91/> - **cimERP Online Hilfe**

Permanent link:  
[http://172.30.2.91/doku.php?id=cimerp:0080\\_fertigung:0080\\_bde:0020\\_bde\\_nachrichten:0030\\_bdenachrichtenmatchcode](http://172.30.2.91/doku.php?id=cimerp:0080_fertigung:0080_bde:0020_bde_nachrichten:0030_bdenachrichtenmatchcode)

Last update: **25.06.2021 18:17:46**

