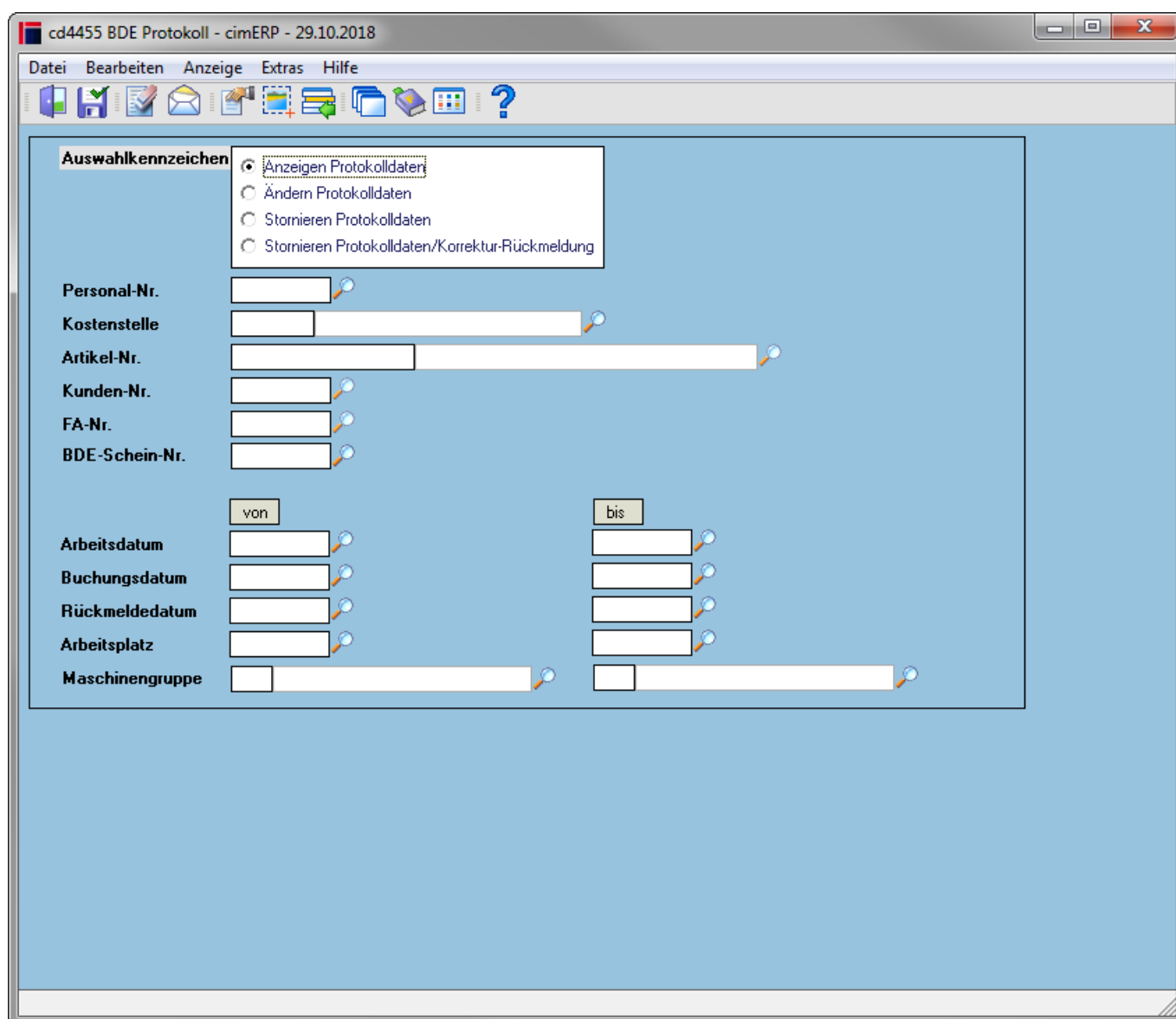


BDE Protokoll - Startmaske

Mit diesem Programm werden alle abgeschlossenen BDE-Meldungen (sowohl externe BDE-Buchungen als auch BDE-Buchungen die über das Programm „Produktionsrückmeldung“ im Modul Fertigung verbucht wurden) verwaltet. Über die Vorgaben in der folgenden Einstiegsmaske kann die Art und der Umfang der anzuzeigenden Daten festgelegt werden.

Hinweis:

Die Programmberichtigung „BDE-Protokolldaten“ (s. Programm [Programmberechtigungen](#)) des Programms cd4455 steuert die Verfügbarkeit der Funktionalitäten. Ist die Berechtigung nur auf „Anzeige“ gesetzt, so steht nur die erste Funktionalität „Anzeigen Protokolldaten“ zur Verfügung.



Felder

Auswahlkennzeichen	<p>Mögliche Werte sind: <u>Anzeigen Protokolldaten:</u> Detaillierte Anzeige der abgeschlossenen BDE-Meldungen <u>Ändern Protokolldaten:</u> Änderung der Start- und Endtermine einer BDE-Buchung <u>Stornieren Protokolldaten:</u> Stornierung einer BDE-Buchung Stornieren Protokolldaten/Korrektur-Rückmeldung</p>
Matchcodeauswahl	Die folgenden Felder bestimmen die Eingrenzung der anzuzeigenden BDE-Buchungen. Wenn in diesen Feldern keine Eingaben gemacht werden, so werden alle BDE-Buchungen - entsprechend dem Auswahlkennzeichen - angezeigt.
Personalnummer	Personalnummer des meldenden Mitarbeiters
Kostenstelle	Fertigungskostenstelle aus dem zugehörigen Arbeitsplatz
Artikelnummer	Artikelnummer Baugruppe
Kundennummer	Kundennummer Fertigungsauftrag
Auftragsnummer	Fertigungsauftragsnummer
BDE-Schein-Nr.	BDE-Scheinnummer
Von / Bis Arbeitsdatum	Selektiert alle BDE-Protokolle innerhalb des gewählten Arbeitsdatums
Von / Bis Buchungsdatum	Selektiert alle BDE-Protokolle innerhalb des gewählten Buchungsdatums
Von / Bis Rückmeldedatum	Selektiert alle BDE-Protokolle innerhalb des gewählten Rückmeldedatums
Von / Bis Arbeitsplatz	Selektiert alle BDE-Protokolle der gewählten Arbeitsplätze
Von / Bis Maschinengruppe	Selektiert alle BDE-Protokolle der gewählten Maschinengruppen

Menüpunkte

Datei	Informationen zum Menüpunkt "Datei"
Bearbeiten	Informationen zum Menüpunkt "Bearbeiten"
Anzeige	Informationen zum Menüpunkt "Anzeige"
Extras	Informationen zum Menüpunkt „Extras“
Hilfe	Informationen zum Menüpunkt "Hilfe"

Buttons

[Informationen zu den "Buttons"](#)

[BDE, cd4455, cdfr 4455 01](#)

From: <http://172.30.2.91/> - **cimERP Online Hilfe**

Permanent link: http://172.30.2.91/doku.php?id=cimerp:0080_fertigung:0080_bde:0060_bde_protokoll:0010_bdeprotokollstartmaske

Last update: **25.06.2021 18:17:46**

