

BDE Fehlermeldungen Charge - Übersicht

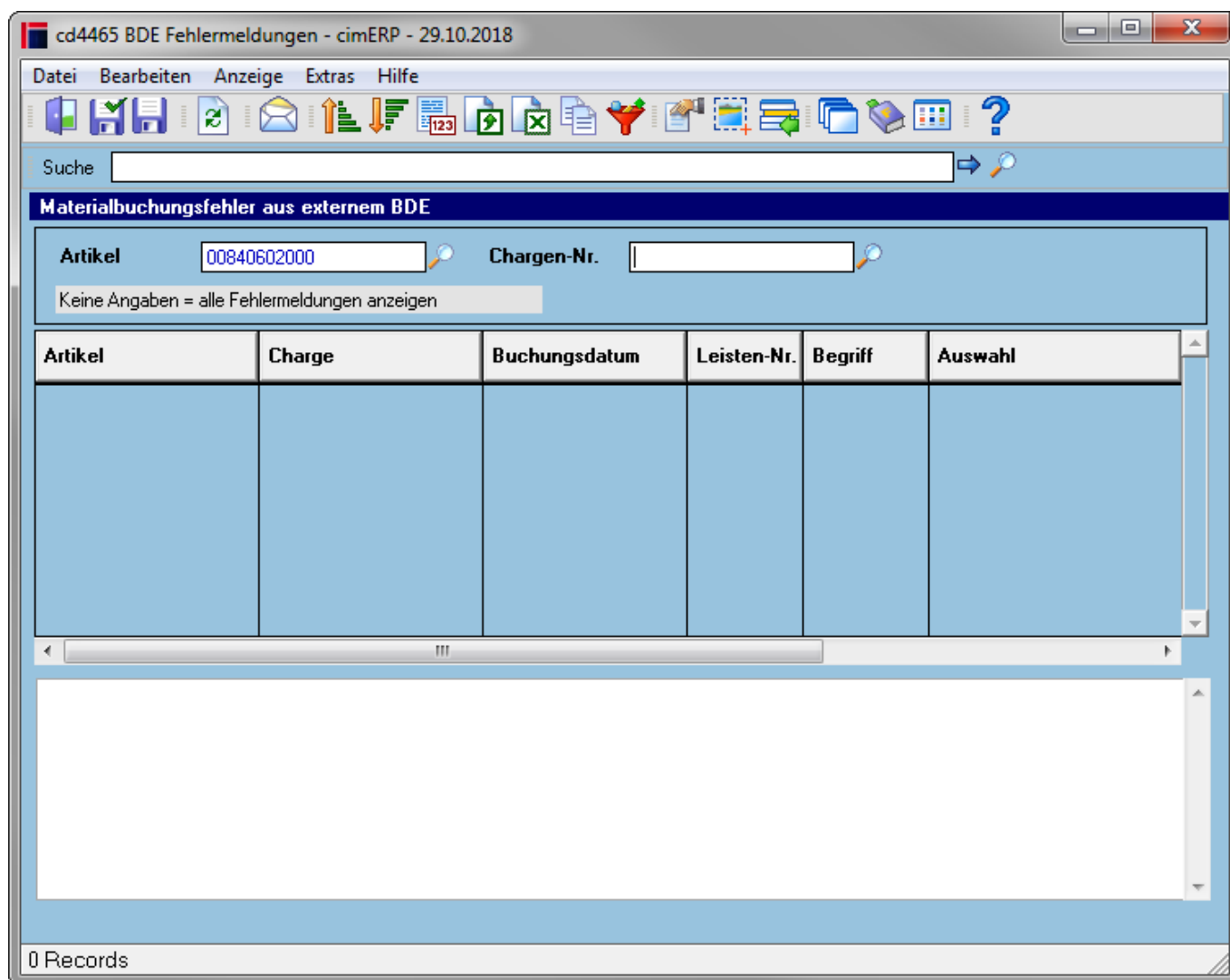
In dieser Maske erfolgt die Auswahl der Fehlermeldungen. Über Artikel und Chargennummer kann die Selektion eingeschränkt werden. Ansonsten erfolgt die Anzeige aller Fehlermeldungen.

Die fehlerhaften Daten werden in einem Tabellenfeld angezeigt und können direkt editiert werden. Beim Markieren des jeweiligen Datensatzes werden die im Batchlauf ermittelten Fehler angezeigt.

Die Änderungen werden in der Fehlerdatei gespeichert, wenn die Maske über den OK-Button oder Speichern verlassen wird.

Die Änderungen werden in der Fehlerdatei gespeichert und gleichzeitig zur erneuten Verarbeitung bereitgestellt, wenn die Maske über „Speichern und markierte Datensätze reaktivieren“ oder „Speichern und alle Datensätze reaktivieren“ verlassen wird.

Ebenso können die Datensätze einzeln oder komplett aus der Fehlertabelle gelöscht werden.



Felder

Artikel	Auswahl über Artikelmatchcode
----------------	-------------------------------

Chargennummer	Auswahl über Chargenmatchcode Diese Auswahl ist nur möglich, wenn ein Artikel ausgewählt ist.
----------------------	--

Tabelle

Artikel-Nr.	Positionsartikel
Chargen-Nr.	Chargennummer
Buchungsdatum	Buchungsdatum
Leisten-Nr.	Leisten-Nummer einer zugeordneten Klassifizierungsleiste
Begriff	zugeordneter Klassifizierungsbegriff
Auswahl	Auswahl zu einem Klassifizierungsbegriff
BDE-Nr.	BDE-Nummer
Materialkarten-Nr.	Materialkarten Nummer
Materialkarten-Position	Materialkarten Position

Menüpunkte

Datei	Informationen zum Menüpunkt "Datei"
Bearbeiten	Informationen zum Menüpunkt "Bearbeiten"
Speichern und markierte Datensätze reaktivieren	Die Änderungen werden in der Fehlerdatei gespeichert und gleichzeitig zur erneuten Verarbeitung bereitgestellt.
Speichern und alle Datensätze reaktivieren	Die Änderungen werden in der Fehlerdatei gespeichert und gleichzeitig zur erneuten Verarbeitung bereitgestellt.
Löschen markierte Datensätze	Die markierten Datensätze werden gelöscht.
Alle Sätze löschen	Alle Datensätze werden gelöscht.
Anzeige	Informationen zum Menüpunkt "Anzeige"
Extras	Informationen zum Menüpunkt „Extras“
Hilfe	Informationen zum Menüpunkt "Hilfe"

Buttons

[Informationen zu den "Buttons"](#)

[BDE, cd4465, cdf 4465 21](#)

From:
<http://172.30.2.91/> - **cimERP Online Hilfe**

Permanent link:
http://172.30.2.91/doku.php?id=cimerp:0080_fertigung:0080_bde:0080_bde_fehlermeldungen:0040_bde_fehlermeldungen_charge_startmaske

Last update: **25.06.2021 18:17:46**

