

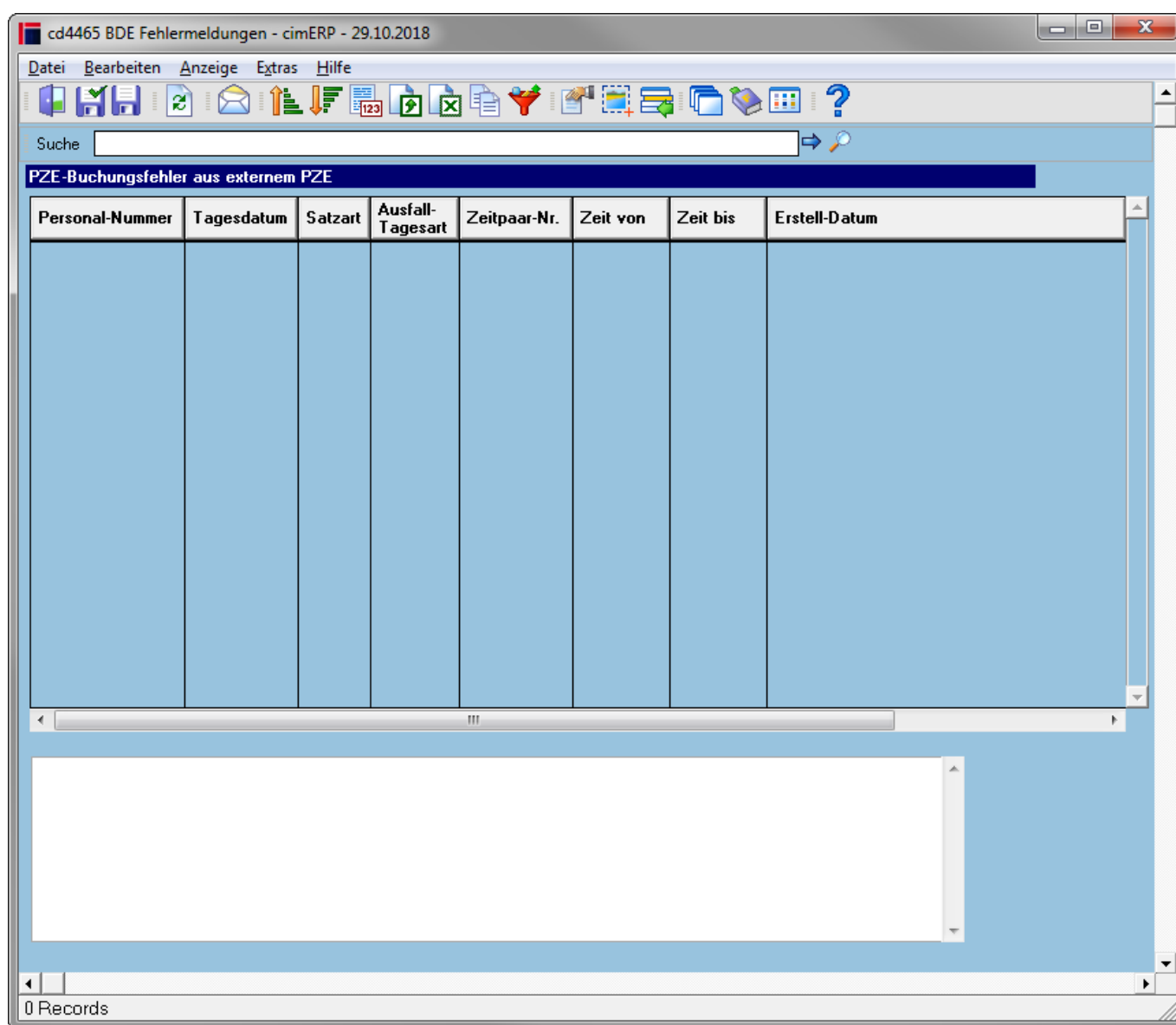
BDE Fehlermeldungen PZE-Buchungsfehler

In dieser Maske erfolgt die Auswahl der Fehlermeldungen.

Die fehlerhaften Daten werden in einem Tabellenfeld angezeigt und können direkt editiert werden. Beim Markieren des jeweiligen Datensatzes werden die im Batchlauf ermittelten Fehler angezeigt.

Die Änderungen werden in der Fehlerdatei gespeichert, wenn die Maske über den OK-Button oder Speichern verlassen wird.

Die Änderungen werden in der Fehlerdatei gespeichert und gleichzeitig zur erneuten Verarbeitung bereitgestellt, wenn die Maske über „Speichern und markierte Datensätze reaktivieren“ oder „Speichern und alle Datensätze reaktivieren“ verlassen wird.



Tabelle

Personal-Nummer	Personalnummer
------------------------	----------------

Tagesdatum	Tagesdatum der Buchung
Satzart	Satzart
Ausfalltagesart	Ausfalltagesart
Zeitpaar-Nr.	Zeitpaar-Nr.
Zeit von - bis	Zeit von - bis
Erstell-Datum	Datum der Erstellung
ASCII-Datensatz	ASCII-Datensatz

Menüpunkte

Datei	Informationen zum Menüpunkt "Datei"
Bearbeiten	Informationen zum Menüpunkt "Bearbeiten"
Speichern und alle Datensätze reaktivieren	Die Änderungen werden in der Fehlerdatei gespeichert und gleichzeitig zur erneuten Verarbeitung bereitgestellt.
Speichern und markierte Datensätze reaktivieren	Die Änderungen werden in der Fehlerdatei gespeichert und gleichzeitig zur erneuten Verarbeitung bereitgestellt.
Anzeige	Informationen zum Menüpunkt "Anzeige"
Extras	Informationen zum Menüpunkt "Extras"
Hilfe	Informationen zum Menüpunkt "Hilfe"

Buttons

[Informationen zu den "Buttons"](#)

[BDE, cd4465, cdf 4465 31](#)

From: <http://172.30.2.91/> - **cimERP Online Hilfe**

Permanent link: http://172.30.2.91/doku.php?id=cimerp:0080_fertigung:0080_bde:0080_bde_fehlermeldungen:0080_bde_fehlermeldungen_pze

Last update: **25.06.2021 18:17:46**

