

Freigeben Fertigungsdaten an BDE - FA / Baugruppen

Die Steuerung der Freigabe der BDE-Daten an das externe BDE-System erfolgt durch das Kennzeichen Freigabe BDE-Daten im Parameter **Basisparameter BDE**. Wenn die Voreinstellung verwendet wird (automatisch beim Drucken der Fertigungspapiere) erfolgt die Freigabe parallel mit dem Druck der Fertigungspapiere bei Freigabe des entsprechenden Fertigungsauftrags.

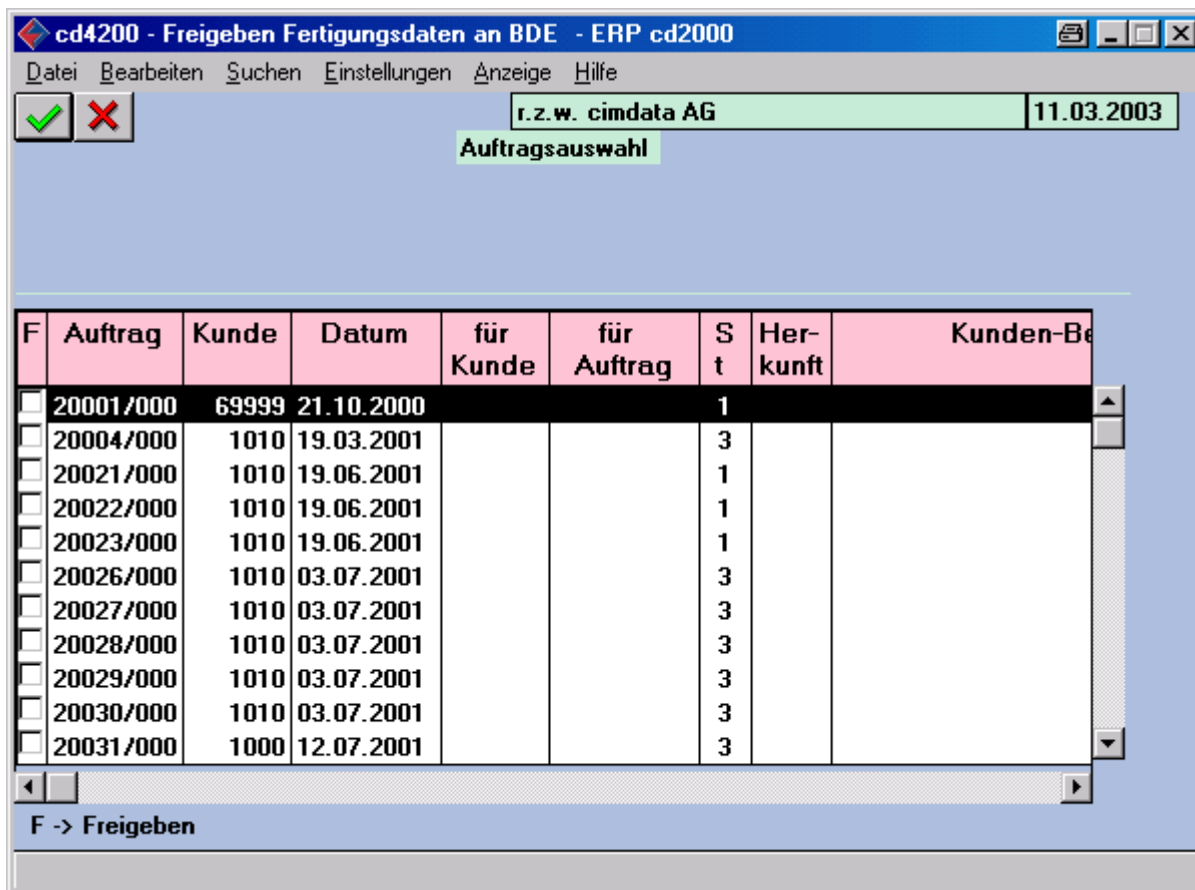
Mit der Einstellung „manuell durch separates Programm“ wird die Datenfreigabe an das externe BDE-System mit diesem Programm gesteuert.

Die ausgewählten Daten werden vor Übergabe an das externe BDE-System angezeigt. Jede Position (Endprodukt, Baugruppe, Einzelteil) des aufgelösten Fertigungsauftrags oder jeder Arbeitsgang, zu dem ein BDE-Schein erstellt wurde, kann einzeln ausgewählt und manuell einzeln an das externe BDE-System übergeben werden.

Es können nur Daten übergeben werden, deren zugehöriger Fertigungsauftrag mindestens Status 1 (nach Freigabe und Druck der entsprechenden Fertigungspapiere) aufweist. Deshalb besteht im Menü Verbindungen eine Möglichkeit, zur Anzeige der noch freizugebenden (zu druckenden) Fertigungsaufträge zu verzweigen.

Erlaubt das Kennzeichen Statusprüfung für Verwalten laufende Fertigungsaufträge (im Parameter „Basisparameter für den Betrieb“) die nachträgliche Änderung bereits freigegebener Fertigungsauftragspositionen so erhalten Sie bei einer Änderung einen Hinweis, dass bereits Fertigungspapiere gedruckt wurden. Bei der Entscheidung für den Druck neuer Fertigungsdokumente werden die Fertigungsdaten entsprechend dem Kennzeichen Freigabe BDE-Daten automatisch oder in diesem Fall manuell übergeben.

In der folgenden Maske werden die ausgewählten Fertigungsaufträge angezeigt. In dieser Maske können komplette Fertigungsaufträge freigegeben werden. Wird ein Fertigungsauftrag freigegeben, für den bereits eine Baugruppe freigegeben wurde, so werden nur die Papiere gedruckt, die noch nicht erstellt wurden.



Tabelle

F	Kennzeichen Freigabe In dieser Spalte werden die Fertigungsaufträge, die freigegeben werden sollen, markiert.
Auftrag	Fertigungsauftrag
Datum	Datum
für Kunde	für Kunde (Kundenauftrag)
für Auftrag	Kundenauftragsnummer
Status	Status Fertigungsauftrag Mögliche Werte sind: 0 - Fertigungsauftrag ist angelegt und wurde aufgelöst. 1 - Fertigungsauftrag ist für die Produktion freigegeben; Fertigungspapiere/FAG Bestellungen wurden erstellt; 3 - Fertigungsauftrag ist angearbeitet; es wurden Teilrückmeldungen auf diesen Fertigungsauftrag durchgeführt 5 - Fertigungsauftrag ist abgeschlossen
Herkunft	Herkunft des Fertigungsauftrags
Kunden-Bestell-Nr.	Kundenbestellnummer aus einem zugehörigen Kundenauftrag

Menüpunkte

Bearbeiten	
Freigeben	Freigeben/Übergabe der markierten Fertigungsaufträge.
Alle Freigeben	Freigeben/Übergabe aller Fertigungsaufträge
Alle markieren	Alle Arbeitsgänge zur Freigabe auswählen.
Alle Markierungen löschen	Alle Freigabemarkierungen werden entfernt.

Buttons

OK Button	Zum gewählten Fertigungsauftrag wird die Positionsübersicht aufgerufen. s. Freigeben Fertigungsdaten an BDE - FA Positionen
------------------	--

Menüpunkte

Datei	Informationen zum Menüpunkt "Datei"
Bearbeiten	Informationen zum Menüpunkt "Bearbeiten"
Zusatzdaten	Informationen zum Menüpunkt "Zusatzdaten"
Verbindungen	Informationen zum Menüpunkt "Verbindungen"
Anzeige	Informationen zum Menüpunkt "Anzeige"
Extras	Informationen zum Menüpunkt „Extras“
Hilfe	Informationen zum Menüpunkt "Hilfe"

Buttons

[Informationen zu den "Buttons"](#)

From:
<http://172.30.2.91/> - **cimERP Online Hilfe**

Permanent link:
http://172.30.2.91/doku.php?id=cimerp:0080_fertigung:0080_bde:0090_freigeben_fertigung:0040_freigebenfertigungbdeauftraege

Last update: **25.06.2021 18:17:46**

