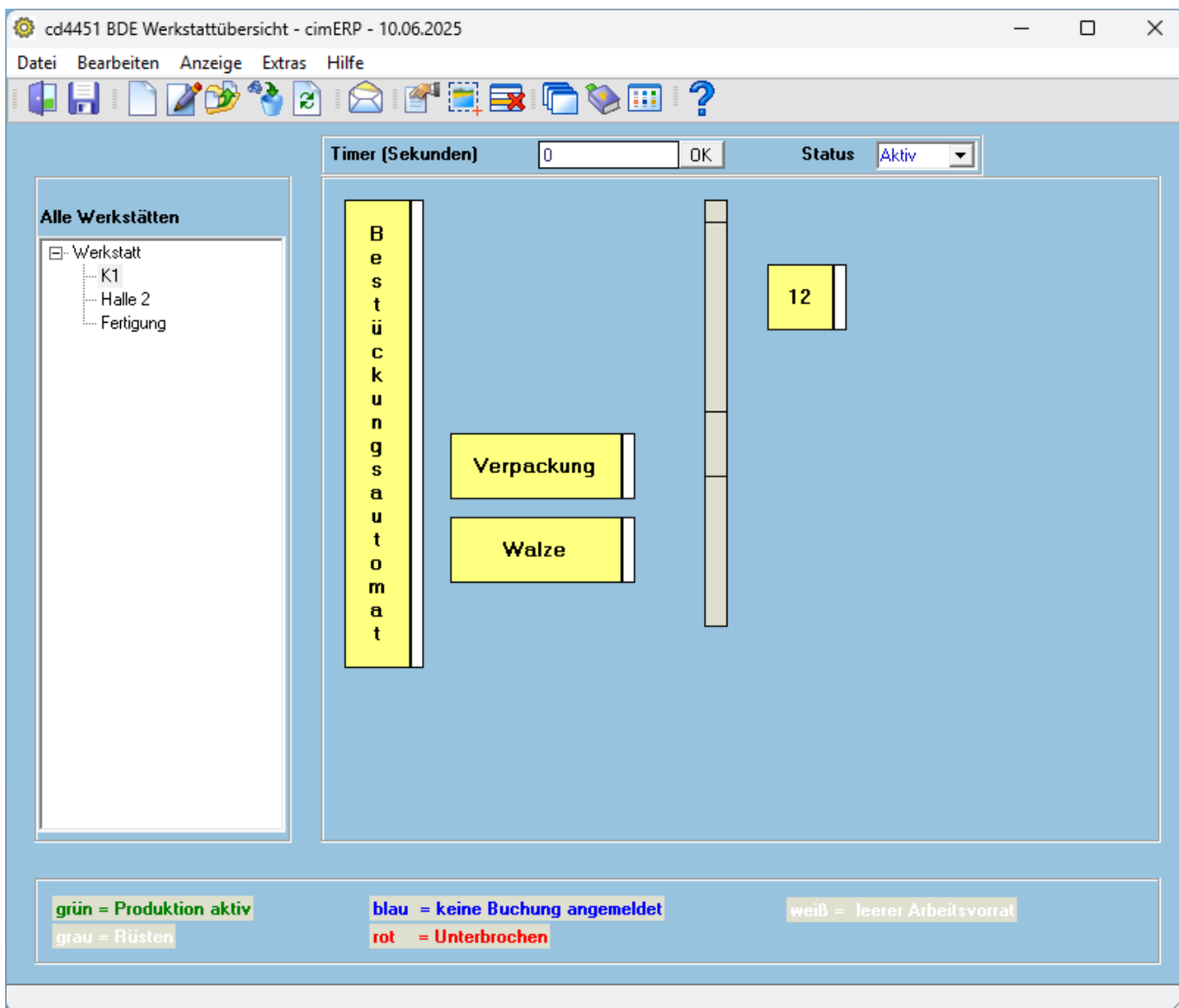
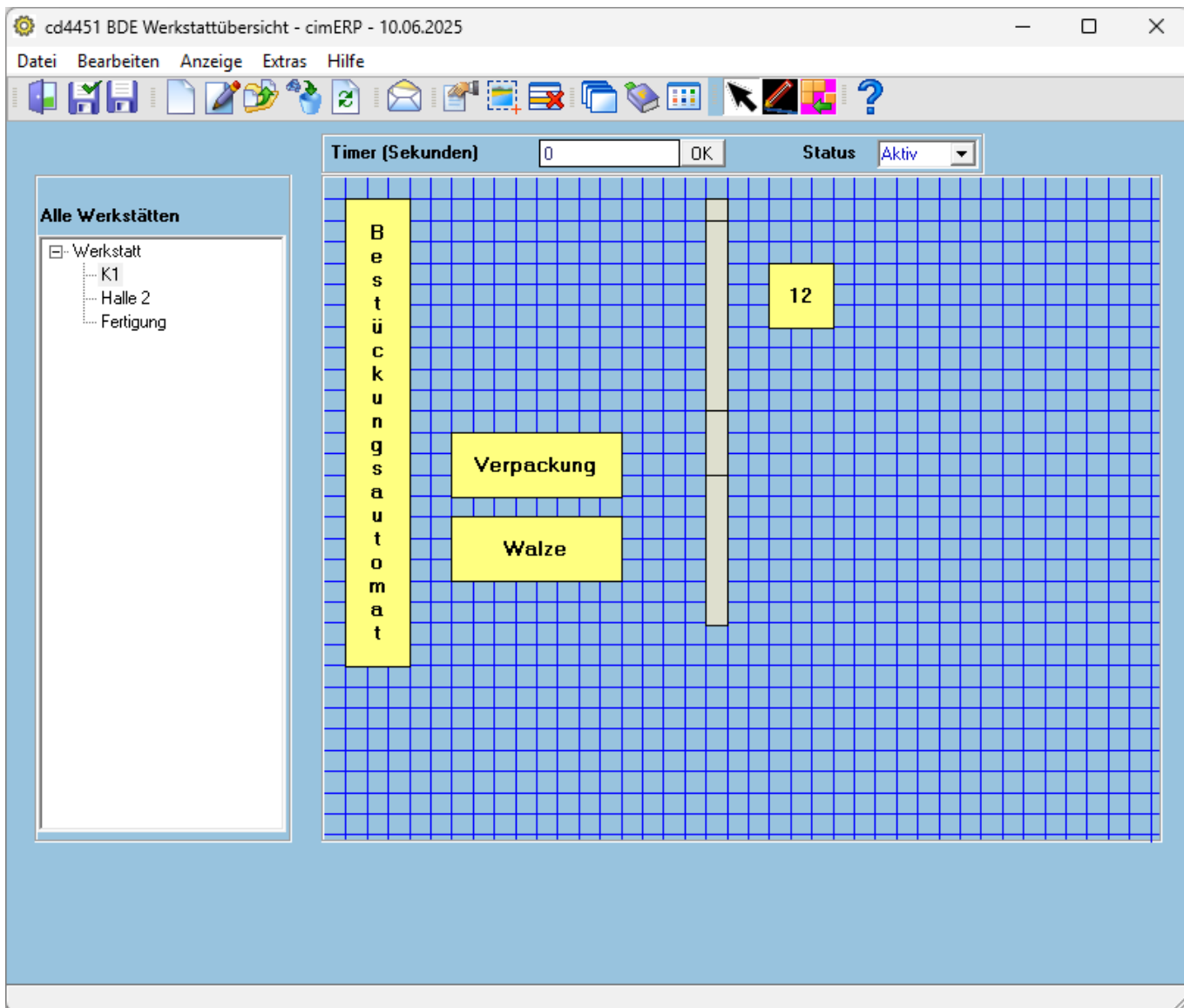


BDE Werkstattübersicht

Mit diesem Programm lässt sich die Werkstattübersicht bearbeiten. Ein Doppelklick auf eine Maschine/Arbeitsplatz in diesem Modus führt zum Frame für [Maschinen/Arbeitsplatz-Buchungen](#). An den Maschinen/Arbeitsplätzen befindet sich rechts eine farbliche Markierung, die den Status der Produktion aufzeigt. Was die jeweilige Farbe aussagt, kann man unten in der Maske einsehen.



Wenn im Menü der Designermodus aktiviert wurde, erscheint ein Raster und es lassen sich Wände und Maschinen einfügen.



Mit den 3 Feldern in der Toolbar kann man die Art des Zeigers bestimmen:



In diesem Modus kann man die erstellten Wände und Maschinen/Arbeitsplätze bewegen/vergrößern und mit einem Doppelklick auf eine Maschine/Arbeitsplatz, gelangt man zur Maske [Erstellen Maschine/Arbeitsplatz](#) für eventuelle Datenänderungen.



In diesem Modus kann man die Wände platzieren.



In diesem Modus lassen sich Maschinen platzieren, nachdem man im Folgefenster [Erstellen Maschine/Arbeitsplatz](#) die Daten spezifiziert hat.

Felder

Timer (Sekunden)	Timer in Sekunden
Status	Hiermit kann man den Status der Werkstatt zwischen Aktiv und Inaktiv wechseln

Menüpunkte

Datei	Informationen zum Menüpunkt "Datei"
Bearbeiten	Informationen zum Menüpunkt "Bearbeiten"
Maschinen-/ Hintergrund-/ Wandfarbe	Hiermit gelangt man zum Farbeditor um eine Farbe zu wählen
Designmodus	Wechsel zwischen Normal- und Designmodus
Statusbar	Statusbar
Anzeige	Informationen zum Menüpunkt "Anzeige"
Filter	Wechsel der Ansicht im Baum Mögliche Werte: Alle Alle Werkstätten werden angezeigt nur Aktive Nur aktive Werkstätten werden angezeigt nur Inaktive nur inaktive Werkstätten werden angezeigt
Extras	Informationen zum Menüpunkt "Extras"
Hilfe	Informationen zum Menüpunkt "Hilfe"

Buttons

[Informationen zu den "Buttons"](#)

[BDE, cd4451, cdf 4451 01](#)

From: <http://172.30.2.91/> - **cimERP Online Hilfe**

Permanent link: http://172.30.2.91/doku.php?id=cimerp:0080_fertigung:0080_bde:0110_bde_werkstattuebersicht:0010_bde_werkstattuebersicht_start

Last update: **10.06.2025 16:03:51**

