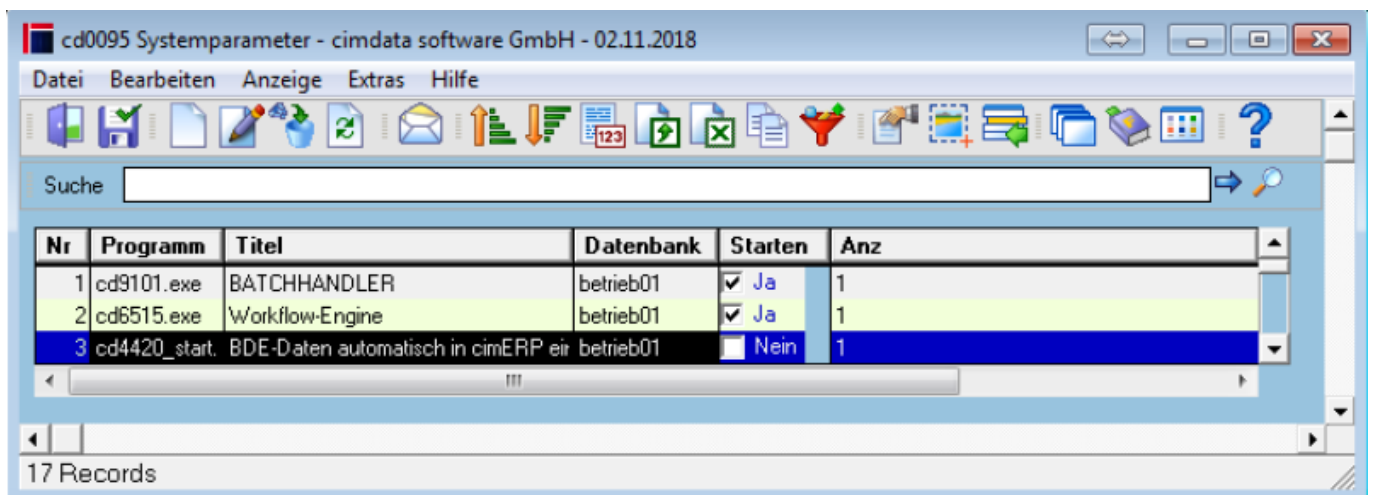


# Automatischer Start des Programms zur Übernahme der Rückmeldungsdaten eines externen BDE-Systems

Das cimERP Programm cd4420.img übernimmt die externen BDE-Daten in das ERP-System cimERP. Damit dieser Prozess automatisch ablaufen kann muss dieses Programm ständig auf dem cimERP Applikationsserver aktiv sein.

Über den Menüpunkt „Verwalten Hintergrundprogramme“ im Programm [Systemparameter](#) eingestellt werden.

In der Übersichtsmaske des Programms

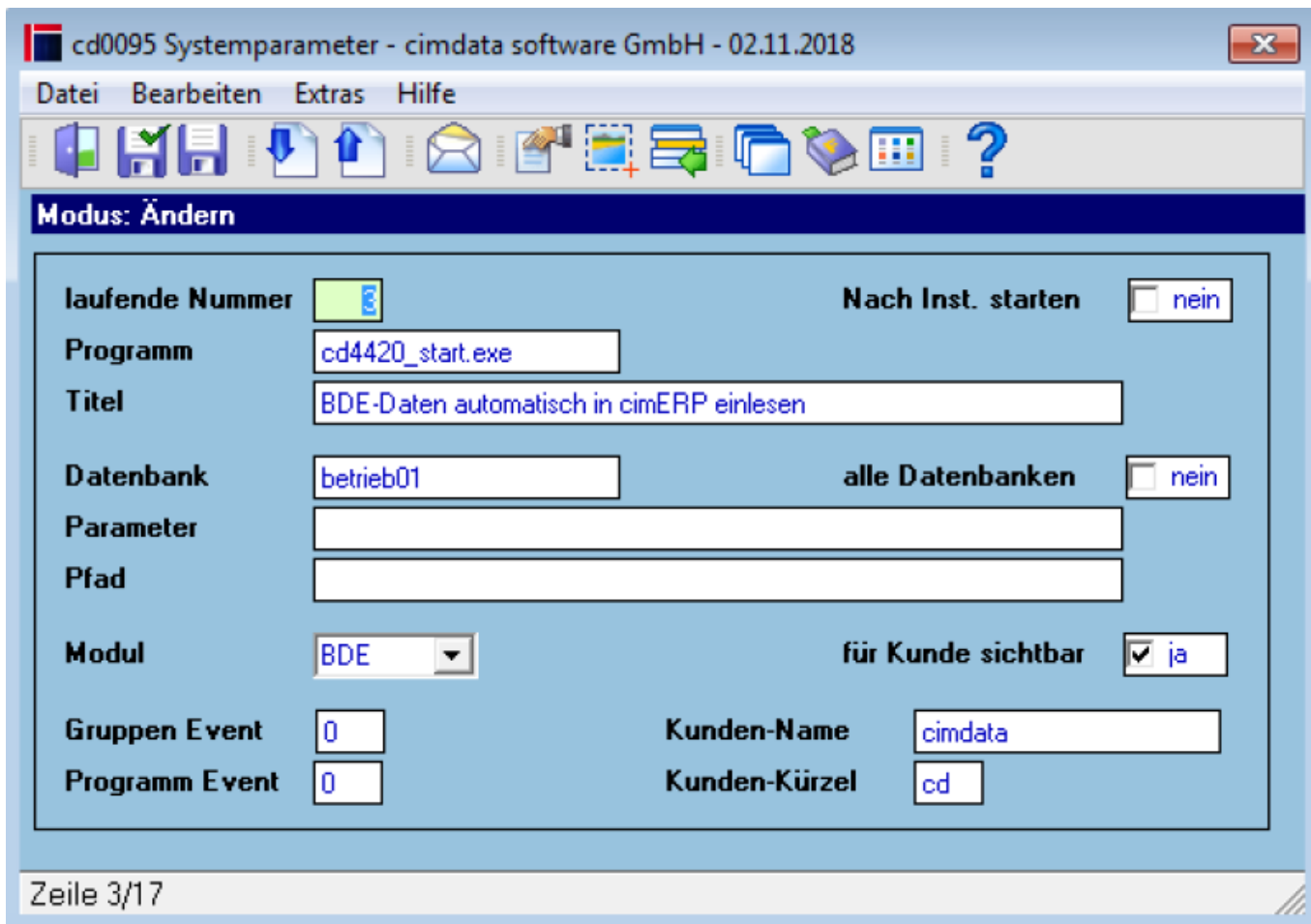


The screenshot shows the 'Systemparameter' application window with a table of background programs. The table has the following data:

Nr	Programm	Titel	Datenbank	Starten	Anz
1	cd9101.exe	BATCHHANDLER	betrieb01	<input checked="" type="checkbox"/> Ja	1
2	cd6515.exe	Workflow-Engine	betrieb01	<input checked="" type="checkbox"/> Ja	1
3	cd4420_start.	BDE-Daten automatisch in cimERP ein	betrieb01	<input type="checkbox"/> Nein	1

The status bar at the bottom of the window indicates '17 Records'.

wird über den Menüpunkt „Bearbeiten - Neu“ ein neuer Eintrag mit dem folgenden Inhalt erzeugt:



**Hinweis:**

Damit ein neuer Satz eingetragen werden kann, muss die Umgebungsvariable „CIMDATA“ auf „master“ gesetzt sein. Ansonsten ist das Bearbeiten-Menü unsichtbar. Sobald der Eintrag vorhanden ist, wird das Programm cd4420\_start.exe bei jedem Start des Batchhandlers mitgestartet. Beim Benden der Batchhandler wird es wieder mit beendet.

**Menüpunkte**

<b>Datei</b>	<a href="#">Informationen zum Menüpunkt "Datei"</a>
<b>Bearbeiten</b>	<a href="#">Informationen zum Menüpunkt "Bearbeiten"</a>
<b>Zusatzdaten</b>	<a href="#">Informationen zum Menüpunkt "Zusatzdaten"</a>
<b>Verbindungen</b>	<a href="#">Informationen zum Menüpunkt "Verbindungen"</a>
<b>Anzeige</b>	<a href="#">Informationen zum Menüpunkt "Anzeige"</a>
<b>Extras</b>	<a href="#">Informationen zum Menüpunkt „Extras“</a>
<b>Hilfe</b>	<a href="#">Informationen zum Menüpunkt "Hilfe"</a>

**Buttons**

[Informationen zu den "Buttons"](#)

From:

<http://172.30.2.91/> - **cimERP Online Hilfe**

Permanent link:

[http://172.30.2.91/doku.php?id=cimerp:0080\\_fertigung:0080\\_bde:0140\\_externe\\_bde\\_systeme:0005\\_automatischerstartcd4420](http://172.30.2.91/doku.php?id=cimerp:0080_fertigung:0080_bde:0140_externe_bde_systeme:0005_automatischerstartcd4420)

Last update: **25.06.2021 18:17:46**

