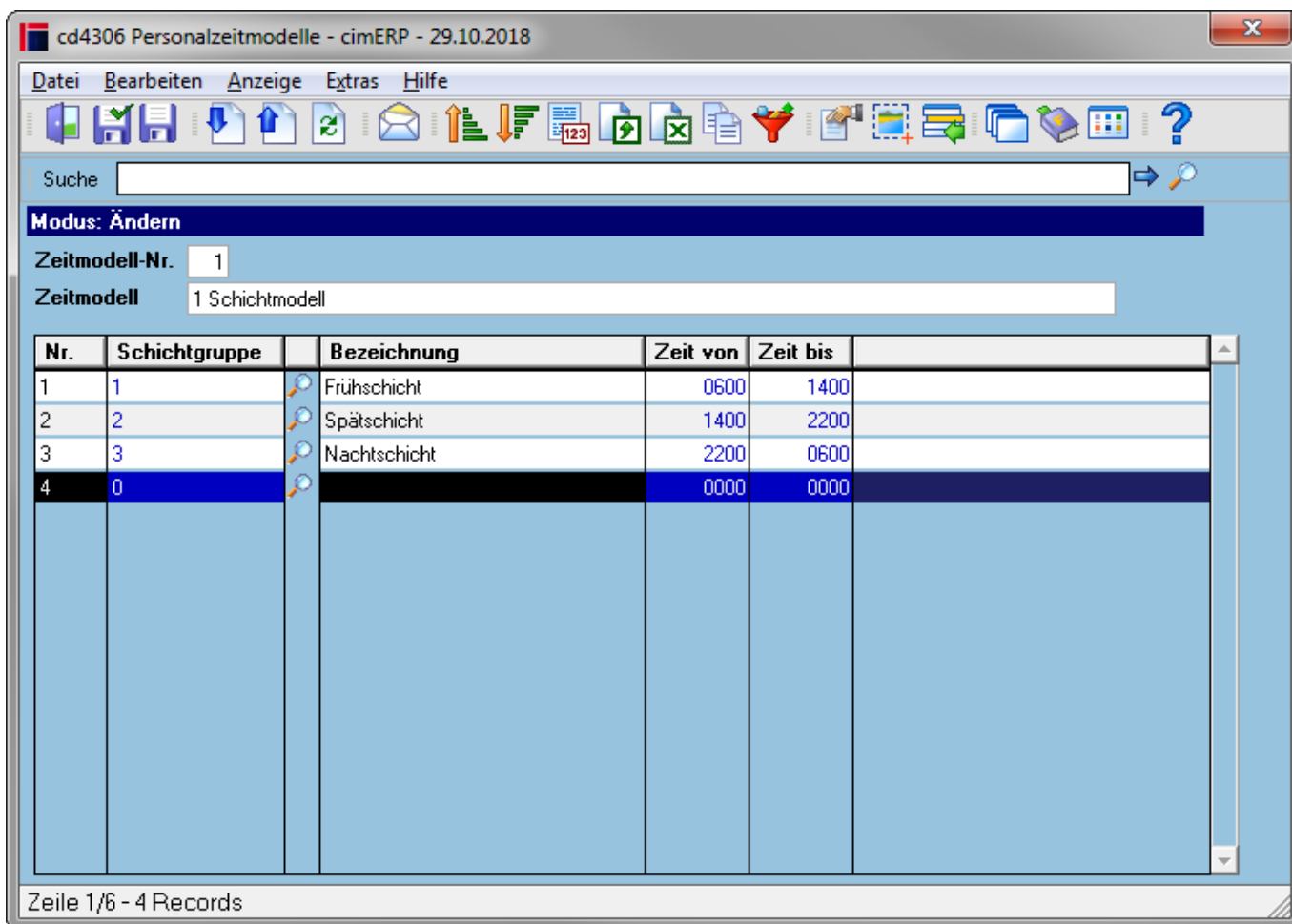


Personalzeitmodelle - Schichtzuordnung

Mit dieser Maske kann man die Schichten für das gewählte Personalzeitmodell einstellen.



Felder

Zeitmodell | gewähltes Personalzeitmodell

Tabelle

Nr.	Nummerierung
Schichtgruppe	gewählte Schichtgruppe, lässt sich durch Matchcode wählen
Bezeichnung	Bezeichnung der Schichtgruppe
Zeit von - bis	Einstellung, wann diese Schicht aktiv ist

Menüpunkte

Datei	Informationen zum Menüpunkt "Datei"
Bearbeiten	Informationen zum Menüpunkt "Bearbeiten"
Anzeige	Informationen zum Menüpunkt "Anzeige"
Extras	Informationen zum Menüpunkt "Extras"

Hilfe	Informationen zum Menüpunkt "Hilfe"
--------------	-------------------------------------

Buttons

Informationen zu den "Buttons"

BDE, cd4306, cdf 4306 04

From:

<http://172.30.2.91/> - **cimERP Online Hilfe**

Permanent link:

http://172.30.2.91/doku.php?id=cimerp:0080_fertigung:0080_bde:0160_personalzeitmodelle:0040_personalzeitmodelle_schichtzuordnung

Last update: **25.06.2021 18:17:46**

