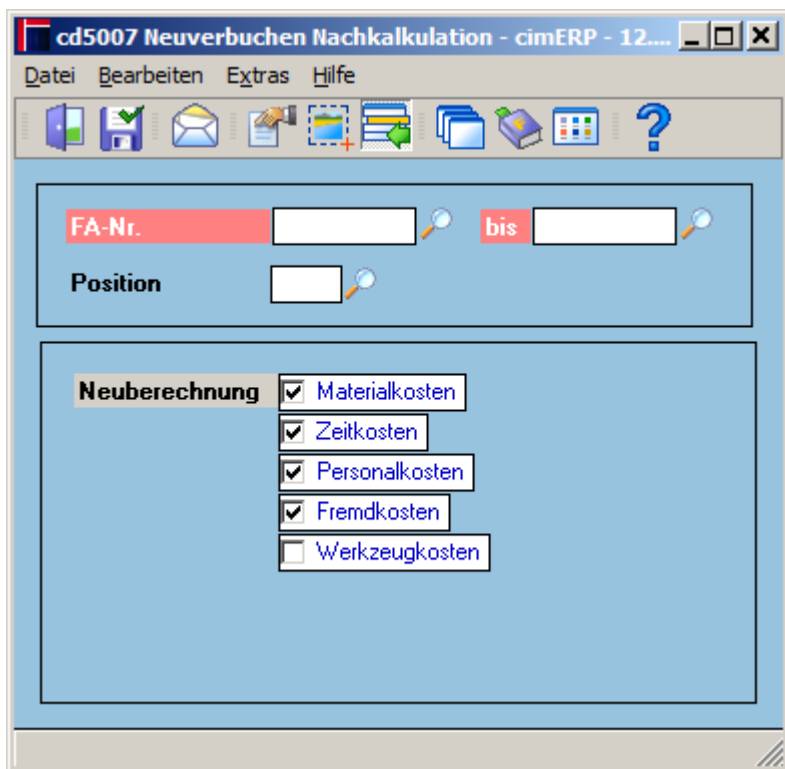


Neuverbuchen Nachkalkulation (cd5007)

Mit diesem Programm kann eine Neuberechnung der Material- und Zeitbuchungen für die ausgewählten Fertigungsaufträge durchgeführt werden.

Hierbei wird für die markierten Kosten eine Neuberechnung durchgeführt.



Felder

FA-Nr.	Eingabe der Fertigungsauftragsnummer von
bis	Eingabe der Fertigungsauftragsnummer bis
Position	Eingabe der Positionsnummer
Neuberechnung	<p>Auswahl der Kosten die neu berechnet werden sollen Folgende Auswahlen sind möglich: <u>Materialkosten</u> = Die Materialkosten werden neu berechnet <u>Zeitkosten</u> = Die Zeitkosten werden neu berechnet <u>Personalkosten</u> = Die Personalkosten werden neu berechnet <u>Fremdkosten</u> = Die Fremdkosten werden neu berechnet <u>Werkzeugkosten</u> = Die Werkzeugkosten werden neu berechnet</p>

Menüpunkte

Datei	Informationen zum Menüpunkt "Datei"
Bearbeiten	Informationen zum Menüpunkt "Bearbeiten"
Extras	Informationen zum Menüpunkt "Extras"
Hilfe	Informationen zum Menüpunkt "Hilfe"

Buttons

Informationen zu den "Buttons"

KAL2, cd5007, cdf 5007 01

From:

<http://172.30.2.91/> - **cimERP Online Hilfe**

Permanent link:

http://172.30.2.91/doku.php?id=cimerp:0090_kalkulation:0020_nachkalkulation:0030_neuverbuchen_nachkalkulation

Last update: **25.06.2021 18:17:46**

