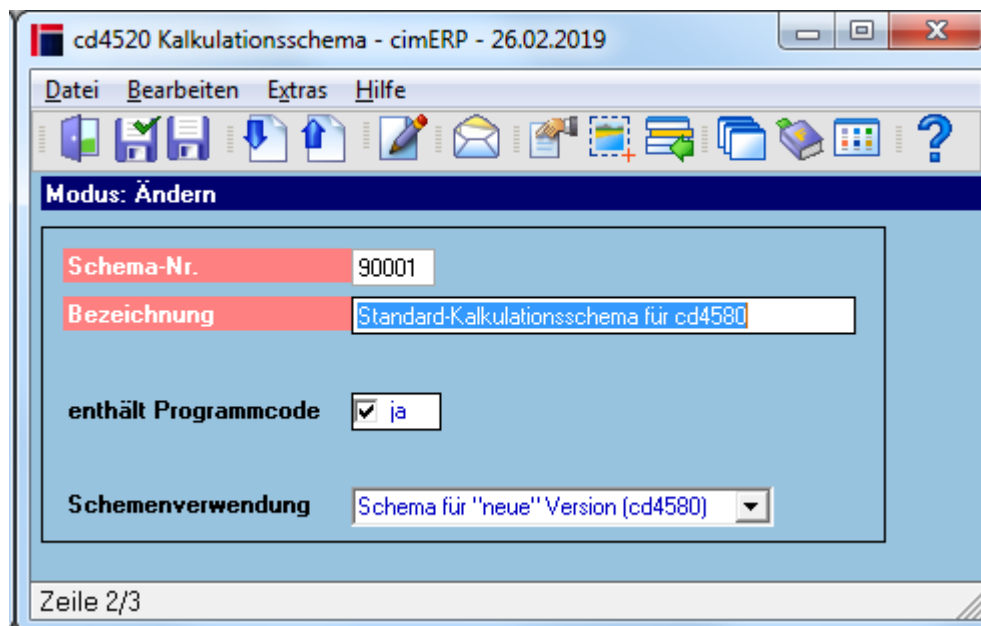


Kalkulationsschema

Hier erfolgt die Neuanlage und Änderung der Kopfdaten eines Kalkulationsschemas mit einer Schemanummer und Bezeichnung.

Über das Bearbeiten-Menü können die einzelnen [Berechnungszeilen](#) zum Bewertungsschema aufgerufen werden und vordefinierte [Parameter und Zuschläge](#) zum Schema angelegt werden.



Felder

Schema-Nr.	Nummer des Kalkulationsschemas
Bezeichnung	Bezeichnung des Kalkulationsschemas
enthält Programmcode	<p>Gibt an, ob OpenRoad-Programmcode verwendet wird.</p> <p>Mögliche Werte sind:</p> <p><u>ja</u> Im Schema wird Programmcode für flexiblere zusätzliche Zugriffe (z.B. individuelle Felder) und Berechnungen verwendet. Die Formeln müssen falls <enthält Programmcode=ja> überarbeitet werden. Feldnamen müssen analog Workflow/Beziehungswissen mittels &(FELDNAME) gekennzeichnet werden. D.h. falls Programmcode verwendet werden soll, so müssen die betr. KalkSchemen überarbeitet werden. Beispielsweise muß aus der Berechnungszeile <EVOLL=MKEFTA> die folgende werden: <&(EVOLL)=&(MKEFTA)>.</p> <p><u>nein</u> Es wird kein Programmcode verwendet. Variablennamen werden ohne „&(…)“ verwendet.</p>
Schemenverwendung	<p>Zuordnung eines vorhandenen Kalkulationsschemas für die Verwendung in der Kalkulation. Abhängig davon können z.T. unterschiedliche Formelvariablen Vorkalkulation zur Verfügung</p> <p>Mögliche Werte sind: Schema für „alte“ Version Vorkalkulation (cd4501) Hinweis: Vorkalkulation I wird nicht mehr unterstützt Schema für „neue“ Version Vorkalkulation II (cd4580)</p>

Menüpunkte

Datei	Informationen zum Menüpunkt "Datei"
Bearbeiten	Informationen zum Menüpunkt "Bearbeiten"
Berechnungszeilen	Verzweigt in die Übersicht der Berechnungszeilen des Kalkulationsschemas zu deren Verwaltung
Parameter, Zuschläge und Staffelmengen (nur für NEUE Kalk. cd4580)	Ermöglicht die Erfassung von Voreinstellungen und Zuschlägen für die Nutzung dieses Kalkulationsschemas (s. Kalkulationszuschläge - Basisdaten)
Extras	Informationen zum Menüpunkt "Extras"
Hilfe	Informationen zum Menüpunkt "Hilfe"

Buttons

[Informationen zu den "Buttons"](#)

[KAL1](#), [cd4520](#), [cdf 4520 02](#)

From:
<http://172.30.2.91/> - **cimERP Online Hilfe**

Permanent link:
http://172.30.2.91/doku.php?id=cimerp:0090_kalkulation:0030_kalkulationsschema:0020_kalkulationsschema_start

Last update: **25.06.2021 18:17:46**

