

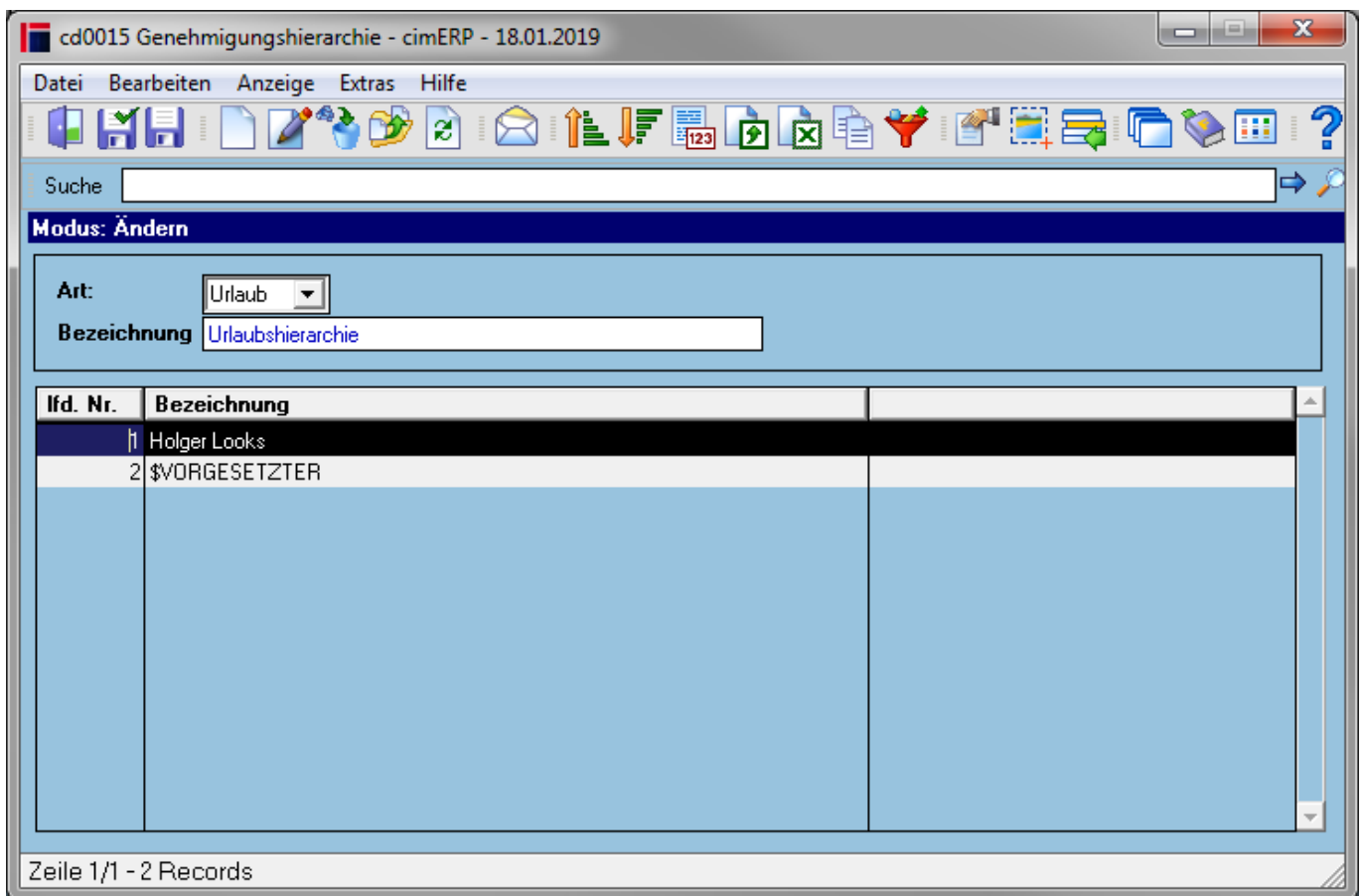
Urlaubsverwaltung - Genehmigungshierarchie und Workflows

Wurde ein Antrag erfolgreich in der [Detailmaske der Urlaubsverwaltung](#) gestellt, laufen mehrere Prozesse zur Abarbeitung.

Genehmigungshierarchie

Alle Anträge durchlaufen eine, in den Basisparametern hinterlegte [Hierarchie](#) zur Genehmigung. Ist diese angelegt, wird sie aufsteigend (von unten nach oben) durchlaufen.

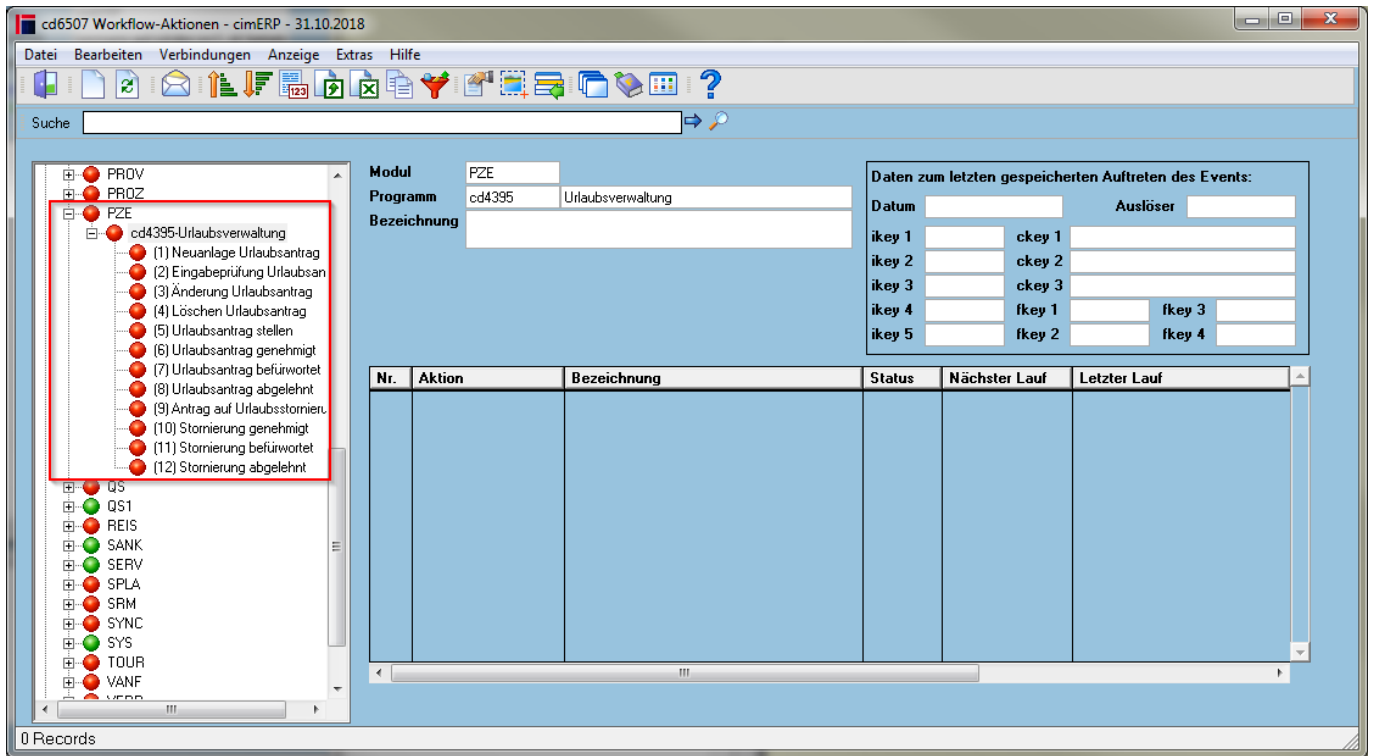
Hinweis: Es muss hier die Art „Urlaub“ gewählt werden!



Workflows

Damit die Abarbeitung der Genehmigungshierarchie funktioniert wurden entsprechende Historienevents mit Workflows ausgestattet. Allgemeine Infos zu Workflows finden Sie [hier](#).

Hinweis: Es ist wichtig, dass das Kennzeichen „Ausführung im Hintergrund (über Workflow-Engine)“ auf **ja** gesetzt und das Kennzeichen „Message-Dialogwindow“ auf **nein** gesetzt wird. Somit wird gewährleistet, dass sämtliche Workflows bzw. Urlaubsanträge im Hintergrund abgearbeitet werden.



Die Workflows für die Urlaubsverwaltung sind wie folgt aufgebaut:

WOFL Urlaubsantrag stellen/ Antrag auf Urlaubsstornierung

cd6507 Workflow-Aktionen - cimERP - 08.11.2018

Datei Bearbeiten Anzeige Extras Hilfe

Modul PZE Personalzeiterfassung
Programm cd4395 Urlaubsverwaltung
Ereignis (5) Urlaubsantrag stellen
Nächster Lauf
Letzter Lauf

Aktions-Nummer 10 Status **AKTIV** Ausführung im Hintergrund (über Workflow-Engine) Ja
Art Einfache Aktion

Bezeichnung Urlaubsantragsstellung

wird ausgeführt, wenn - folg. Bedingung wahr ist:

Feld
Bedingung Formel Test Starten

Verknüpfung zu Vorgängeraktion
Verkn.-Logik oder
Aktions-Nr. 0

```
declare  
enddeclare  
begin
```

Nachfolge-Aktion cd4395 0 0

Aktion ToDo definieren

Art internes ToDo Message-Dialogwindow? nein
An &(RESULTMAILEMPFAENGER)
Thema Urlaubsantrag von &(NamePersonal)
Fällig in Tagen 5 Stunden Minuten
Text &(NamePersonal) möchte &(AnzahlTage) Tage Urlaub nehmen.
Urlaubszeitraum:
Verzweigungs-Button anbieten, falls möglich

Zeile 1/1

cd6507 Workflow-Aktionen - cimERP - 08.11.2018

Datei Bearbeiten Anzeige Extras Hilfe

Modul PZE Personalzeiterfassung
Programm cd4395 Urlaubsverwaltung
Ereignis (9) Antrag auf Urlaubsstornierung
Nächster Lauf
Letzter Lauf

Aktions-Nummer 10 Status **AKTIV** Ausführung im Hintergrund (über Workflow-Engine) Ja
Art Einfache Aktion

Bezeichnung Antrag auf Stornierung

wird ausgeführt, wenn - folg. Bedingung wahr ist:

Feld
Bedingung Formel Test Starten Verknüpfung zu Vorgängeraktion
Verkn.-Logik oder Aktions-Nr. 0

declare
enddeclare
begin

Nachfolge-Aktion cd4395 0 0

Aktion ToDo definieren

Art internes ToDo Message-Dialogwindow? nein
An &(RESULTMAILEMPFAENGER)
Thema Urlaubsantrag von &(NamePersonal)
Fällig in Tagen Stunden Minuten
Text &(NamePersonal) möchte den Antrag vom &(AntragsStellung) stornieren.
Urlaubszeitraum:
Verzweigungs-Button anbieten, falls möglich

Zeile 1/1

Benötigt wird hier eine **Formel**, durch die der Platzhalter **&(RESULTMAILEMPFAENGER)** gefüllt wird:

```
declare
enddeclare
begin

    RESULTMAILEMPFAENGER = ckey2;

    if ckey2 != '' then
        return true;
    endif;

end
```

Thema und **Text** können durch Platzhalter gefüllt werden. [Beispiele](#) finden Sie weiter unten.

WOFL Urlaubsantrag genehmigt/ Stornierung genehmigt

cd6507 Workflow-Aktionen - cimERP - 31.10.2018

File Edit View Extras Help

Modul: PZE Personalzeiterfassung
Programm: cd4395 Urlaubsverwaltung
Ereignis: (6) Urlaubsantrag genehmigt
Nächster Lauf:
Letzter Lauf:
Aktions-Nummer: 10 Status: AKTIV Ausführung im Hintergrund (über Workflow-Engine): Ja
Art: Einfache Aktion
Bezeichnung: Urlaubsantragsgenehmigung
wird ausgeführt, wenn - folg. Bedingung wahr ist:
Feld:
Bedingung: Formel Test Starten
Verknüpfung zu Vorgängeraktion: Verkn.-Logik: oder Aktions-Nr.: 0
declare
sb_nr_antrag = integer not null with default,
sb_name_antrag = varchar(64) not null with default,
enddeclare
Nachfolge-Aktion: cd4395 0 0
Aktion: Nachricht senden
Art der Nachricht: interne Nachricht Message-Dialogwindow: nein
An: &(RESULTMAILEMPFAENGER)
Kopie:
Blindkopie:
Thema: Urlaubsantrag von &(NamePersonal) wurde genehmigt
Text: Urlaubszeitraum:
&(UrlaubVon) bis &(UrlaubBis)
Anhänge:

Anhang	Bu	Bu

Verzweigungs-Button: anbieten, falls möglich
Zeile 0/0

cd6507 Workflow-Aktionen - cimERP - 08.11.2018

Datei Bearbeiten Anzeige Extras Hilfe

Modul PZE Personalzeiterfassung
Programm cd4395 Urlaubsverwaltung
Ereignis (10) Stornierung genehmigt
Nächster Lauf
Letzter Lauf

Aktions-Nummer 10 Status **AKTIV** Ausführung im Hintergrund (über Workflow-Engine) Ja
Art Einfache Aktion

Bezeichnung Genehmigung der Stornierung

wird ausgeführt, wenn - folg. Bedingung wahr ist:

Feld
Bedingung Formel Test Starten Verknüpfung zu Vorgängeraktion
Verkn.-Logik oder Aktions-Nr. 0

```
declare  
  sb_nr_antrag = integer not null with default,  
  sb_name_antrag = varchar(64) not null with default,  
enddeclare
```

Nachfolge-Aktion cd4395 0 0

Aktion Nachricht senden

Art der Nachricht interne Nachricht Message-Dialogwindow nein

An &(RESULTMAILEMPFAENGER)
Kopie
Blindkopie
Thema Antrag auf Stornierung von &(NamePersonal) wurde genehmigt
Text
Urlaubszeitraum:
&(UrlaubVon) bis &(UrlaubBis)

Anhang	Bu	Bu

Verzweigungs-Button anbieten, falls möglich

Zeile 1/0

Benötigt wird hier eine **Formel**, durch die der Platzhalter **&(RESULTMAILEMPFAENGER)** gefüllt wird:

```
declare
  sb_nr_antrag = integer not null with default,
  sb_name_antrag = varchar(64) not null with default,
enddeclare
begin
  select :sb_nr_antrag = sb_antrag
  from pze_urlaub_todo_ctrl
  where id_antrag = :ckey1
  and status = 5;

  select :sb_name_antrag = sb_benutzer_profil
  from sta_sachbearbeiter_stamm
  where sachbearbeiter_nummer = :sb_nr_antrag;

  if sb_name_antrag != '' then
    RESULTMAILEMPFAENGER = sb_name_antrag;
    return true;
  endif;
end
```

WOFL Urlaubsantrag befürwortet/ Stornierung befürwortet

cd6507 Workflow-Aktionen - cimERP - 08.11.2018

Datei Bearbeiten Anzeige Extras Hilfe

Modul: PZE Personalzeiterfassung
Programm: cd4395 Urlaubsverwaltung
Ereignis: (7) Urlaubsantrag befürwortet
Nächster Lauf:
Letzter Lauf:
Aktions-Nummer: 10 Status: AKTIV Ausführung im Hintergrund (über Workflow-Engine) Ja
Art: Einfache Aktion
Bezeichnung: Urlaubsantragsbefürwortung
wird ausgeführt, wenn - folg. Bedingung wahr ist:
Feld:
Bedingung: Formel Test Starten
Verknüpfung zu Vorgängeraktion: Verkn.-Logik: oder Aktions-Nr.: 0
declare
enddeclare
begin
Nachfolge-Aktion: cd4395 0 0
Aktion: ToDo definieren
Art: internes ToDo Message-Dialogwindow? nein
An: &(RESULTMAILEMPFAENGER)
Thema: Urlaubsantrag von &(NamePersonal)
Fällig in: Tagen 5 Stunden Minuten
Text: &(NamePersonal) möchte &(AnzahlTage) Tage Urlaub nehmen.
Urlaubszeitraum:
Verzweigungs-Button: anbieten, falls möglich
Zeile 1/1

cd6507 Workflow-Aktionen - cimERP - 08.11.2018

Datei Bearbeiten Anzeige Extras Hilfe

Modul PZE Personalzeiterfassung
Programm cd4395 Urlaubsverwaltung
Ereignis (11) Stornierung befürwortet
Nächster Lauf
Letzter Lauf

Aktions-Nummer 10 Status **AKTIV** Ausführung im Hintergrund (über Workflow-Engine) Ja
Art Einfache Aktion

Bezeichnung Befürwortung der Stornierung

wird ausgeführt, wenn - folg. Bedingung wahr ist:

Feld
Bedingung Formel Test Starten Verknüpfung zu Vorgängeraktion Verkn.-Logik oder Aktions-Nr. 0

declare
enddeclare
begin

Nachfolge-Aktion cd4395 0 0

Aktion ToDo definieren

Art internes ToDo Message-Dialogwindow? nein
An &(RESULTMAILEMPFAENGER)
Thema Antrag auf Stornierung von &(NamePersonal)
Fällig in Tagen Stunden Minuten
Text &(NamePersonal) möchte den Antrag vom &(AntragsStellung) stornieren.
Urlaubszeitraum:
Verzweigungs-Button anbieten, falls möglich

Zeile 1/1

Benötigt wird hier eine **Formel**, durch die der Platzhalter **&(RESULTMAILEMPFAENGER)** gefüllt wird:

```
declare
enddeclare
begin

    RESULTMAILEMPFAENGER = ckey2;

    if ckey2 != '' then
        return true;
    endif;

end
```

WOFL Urlaubsantrag abgelehnt/ Stornierung abgelehnt

cd6507 Workflow-Aktionen - cimERP - 31.10.2018

Datei Bearbeiten Anzeige Extras Hilfe

Suche

Modul PZE Personalzeiterfassung
Programm cd4395 Urlaubsverwaltung
Ereignis (8) Urlaubsantrag abgelehnt
Nächster Lauf
Letzter Lauf

Aktions-Nummer 10 **Status** AKTIV **Ausführung im Hintergrund (über Workflow-Engine)** Ja
Art Einfache Aktion

Bezeichnung Urlaubsantragsablehnung

wird ausgeführt, wenn - folg. Bedingung wahr ist:

Feld
Bedingung Formel **Test** **Starten**

Verknüpfung zu Vorgängeraktion
Verkn.-Logik oder
Aktions-Nr. 0

```
declare  
  sb_nr_antrag = integer not null with default,  
  sb_name_antrag = varchar(64) not null with default,  
enddeclare
```

Nachfolge-Aktion cd4395 0 0

Aktion Nachricht senden

Art der Nachricht interne Nachricht **Message-Dialogwindow** nein
An &(RESULTMAILEMPFAENGER)
Kopie
Blindkopie
Thema Urlaubsantrag von &(NamePersonal) wurde abgelehnt
Text Urlaubszeitraum:
&(UrlaubVon) bis &(UrlaubBis)

Anhang	Bu	Bu

Verzweigungs-Button anbieten, falls möglich

Zeile 1/1 - 0 Records

cd6507 Workflow-Aktionen - cimERP - 08.11.2018

Datei Bearbeiten Anzeige Extras Hilfe

Hardcopy

Modul	PZE	Personalzeiterfassung
Programm	cd4395	Urlaubsverwaltung
Ereignis	(12) Stornierung abgelehnt	
Nächster Lauf		
Letzter Lauf		

Aktions-Nummer 10 **Status** AKTIV **Ausführung im Hintergrund (über Workflow-Engine)** Ja

Art Einfache Aktion

Bezeichnung Stornierung abgelehnt

wird ausgeführt, wenn - folg. Bedingung wahr ist:

Feld

Bedingung Formel Test Starten

Verknüpfung zu Vorgängeraktion: Verkn.-Logik oder Aktions-Nr. 0

```
declare
  sb_nr_antrag = integer not null with default,
  sb_name_antrag = varchar(64) not null with default,
enddeclare
```

Nachfolge-Aktion cd4395 0 0

Aktion Nachricht senden

Art der Nachricht interne Nachricht **Message-Dialogwindow** nein

An &(RESULTMAILEMPFAENGER)

Kopie

Blindkopie

Thema Antrag auf Stornierung von &(NamePersonal) wurde abgelehnt

Text Die Stornierung des Antrags vom &(AntragsStellung) wurde abgelehnt.
Urlaubszeitraum:

Anhang	Bu	Bu
<input type="text"/>	<input type="text"/>	<input type="text"/>

Verzweigungs-Button anbieten, falls möglich

Zeile 1/0

Benötigt wird hier eine **Formel**, durch die der Platzhalter **&(RESULTMAILEMPFAENGER)** gefüllt wird:

```
declare
  sb_nr_antrag  = integer      not null with default,
  sb_name_antrag = varchar(64) not null with default,
enddeclare
begin
  select :sb_nr_antrag = sb_antrag
  from pze_urlaub_todo_ctrl
  where id_antrag = :ckey1
  and status = 5;

  select :sb_name_antrag = sb_benutzer_profil
  from sta_sachbearbeiter_stamm
  where sachbearbeiter_nummer = :sb_nr_antrag;

  if sb_name_antrag != '' then
    RESULTMAILEMPFAENGER = sb_name_antrag;
    return true;
  endif;
end
```

WOFL Platzhalter

Für eine übersichtliche Darstellung, der in den Wofls definierten ToDos sind einige Platzhalter sinnvoll. Diese wurden wie folgt definiert:

Feld	Bezeichnung	Tabelle / Maske
AntragsStellung	Datum der Antragsstellung	pze_urlaubsantrag
AnzahlTage	Anzahl der Urlaubstage	pze_urlaubsantrag
AnAntragbezeichnung	Bezeichnung der Tagesart	pze_urlaubsantrag
NamePersonal	Name des Antragstellers	fert_pers_datei
UrlaubBis	Ende des Urlaubs	pze_urlaubsantrag
UrlaubVon	Beginn des Urlaubs	pze_urlaubsantrag

The screenshot shows a software window titled "Matchcode Datenfelder Workflow - Felddefinition". It has a menu bar with "Datei", "Bearbeiten", "Extras", and "Hilfe". Below the menu is a toolbar with various icons. A status bar at the top indicates "Modus: Ändern". The main area contains a form with the following fields:

- Modul:** PZE (Personalzeiterfassung)
- Programm:** cd4395 (Urlaubsverwaltung)
- Feldname:** UrlaubVon
- Bezeichnung:** Beginn des Urlaubs
- Auswahl DB Tabelle:** pze_urlaubsantrag
- DB Tabelle2:** (empty)
- Auswahl DB Feld:** datum_bis
- Mail-Empfänger:** nein
- Where Bedingung:** id_antrag = %[_ckey1]

There is a "Platzhalter" button to the right of the "Where Bedingung" field. At the bottom left, it says "Zeile 6/6".

PZE, cd4395

From: <http://172.30.2.91/> - cimERP Online Hilfe
Permanent link: http://172.30.2.91/doku.php?id=cimerp:0100_personalzeiterfassung:0110_urlaubsverwaltung:0005_antrag_ablauf:0010_ablauf_allgemein
Last update: 25.06.2021 18:17:45

