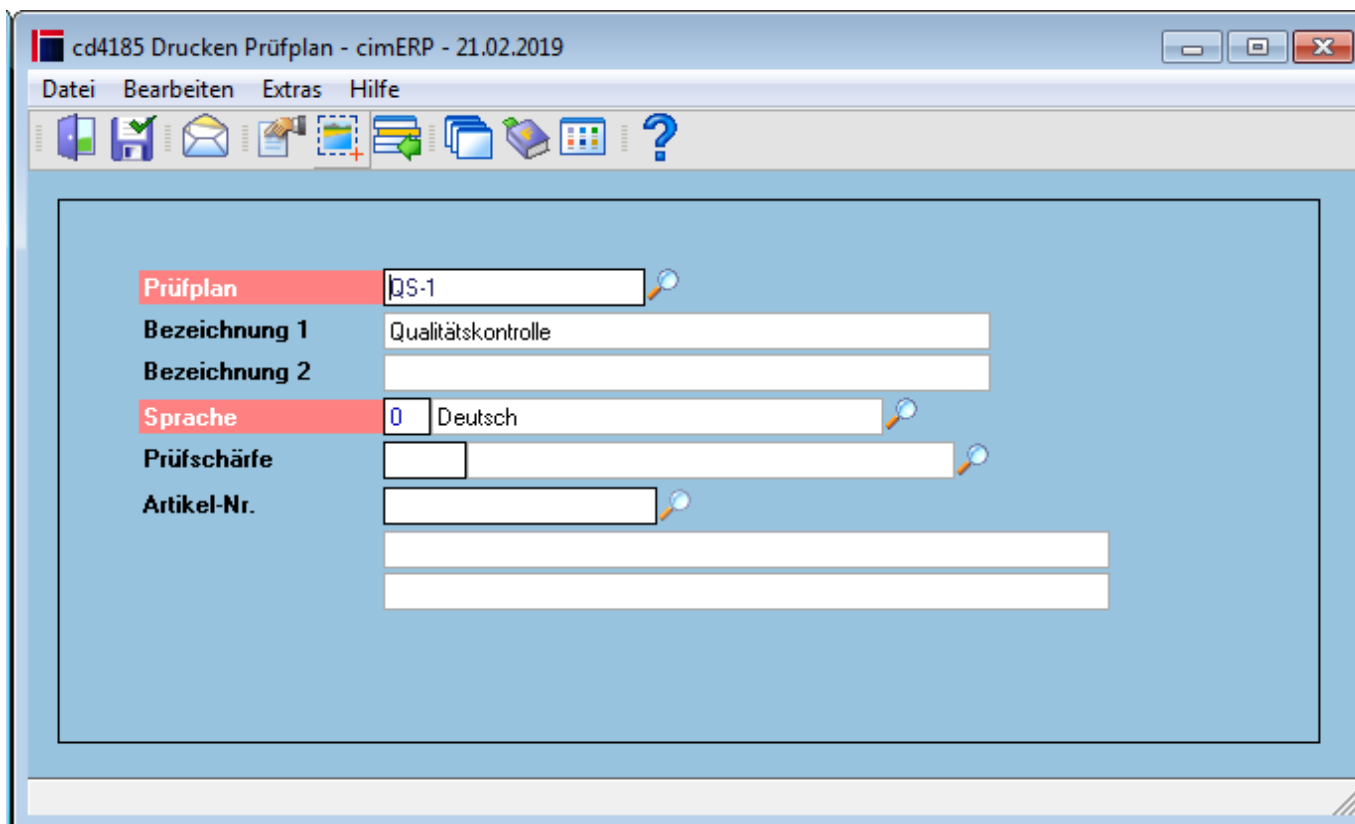


# Prüfplan Drucken (cd4185)

Das Programm ermöglicht den Ausdruck eines Prüfplanes. Dieser kann als Anweisung der Ware beigefügt werden.



## Felder

<b>Prüfplan</b>	Auswahl eines Prüfplanes
<b>Bezeichnung 1 + 2</b>	Bezeichnung 1 und 2 des Prüfplanes
<b>Sprache</b>	Auswahl einer Sprache für den Ausdruck des Prüfplanes
<b>Prüfschärfe</b>	Mögliche Vorgabe der Prüfschärfe eines <a href="#">Stichprobenplanes</a>
<b>Artikel-Nr.</b>	Mögliche zusätzliche Auswahl einer Artikelnummer im cimERP (Sachnummer)um artikelspezifische Merkmalsdaten zu berücksichtigen
<b>WE-Nr.</b>	Wareneingangsnummer (Nur bei Aufruf aus der <a href="#">Wareneingangsprüfung</a> )

## Menüpunkte

<b>Datei</b>	<a href="#">Informationen zum Menüpunkt "Datei"</a>
<b>Bearbeiten</b>	<a href="#">Informationen zum Menüpunkt "Bearbeiten"</a>
<b>Extras</b>	<a href="#">Informationen zum Menüpunkt "Extras"</a>
<b>Hilfe</b>	<a href="#">Informationen zum Menüpunkt "Hilfe"</a>

# Buttons

[Informationen zu den "Buttons"](#)

## Beispiel eines Ausdruckes

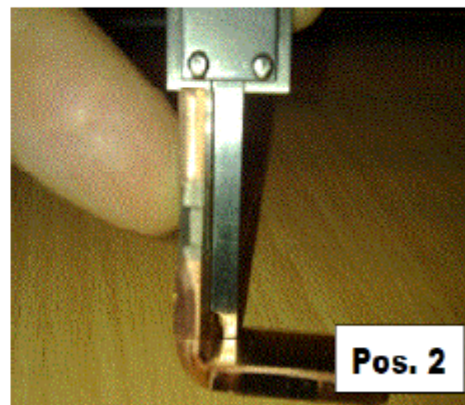
cimdata-sw, Hohentrüdingler Str. 11, 91747 Westheim

### CD4185 - Prüfplan

Datum: 21.02.2019

Prüfplan: QS-1 Qualitätskontrolle

Schritt	Merkmal
5	<b>Vollzähligkeit</b> Prüfung auf Vollzähligkeit - Anzahl / Stück
10	<b>Oberflächenkontrolle</b> Es ist auf folgende Punkte zu achten:  Sichtprüfung auf Beschädigungen Sichtprüfung auf starke Oxidation  Die äußere Beschaffenheit ist vom folgenden Seiten zu kontrollieren! Vorderseite:  Oberseite: ..... Seite rechts: ..... Seite links: .....  <b>Prüfquote</b> 20,00 % <b>max. Fehlerquote</b> 5,00 %
	<b>Farbe</b> Farbe gemäß Vorgabe prüfen
	<b>Oberfläche</b> Überprüfung auf einwandfreie Oberfläche keine Kratzer bzw. sonstige Beschädigungen  Wenn keine eindeutige Feststellung - Veranlassung einer speziellen Überprüfung unter Mikroskop bzw. Rasterelektronenmikroskop (REM) 1 Messung2
15	<b>Maßhaltigkeit</b> Überprüfung der Abmessungen Stichprobenhaft



cd4185 start, cdf 4185 start 01

From:

<http://172.30.2.91/> - **cimERP Online Hilfe**

Permanent link:

[http://172.30.2.91/doku.php?id=cimerp:0110\\_qsreklamation:0010\\_qualitaetssicherung:0020\\_pruefplan:0200\\_pruefplan\\_drucken](http://172.30.2.91/doku.php?id=cimerp:0110_qsreklamation:0010_qualitaetssicherung:0020_pruefplan:0200_pruefplan_drucken)

Last update: **25.06.2021 18:17:48**

