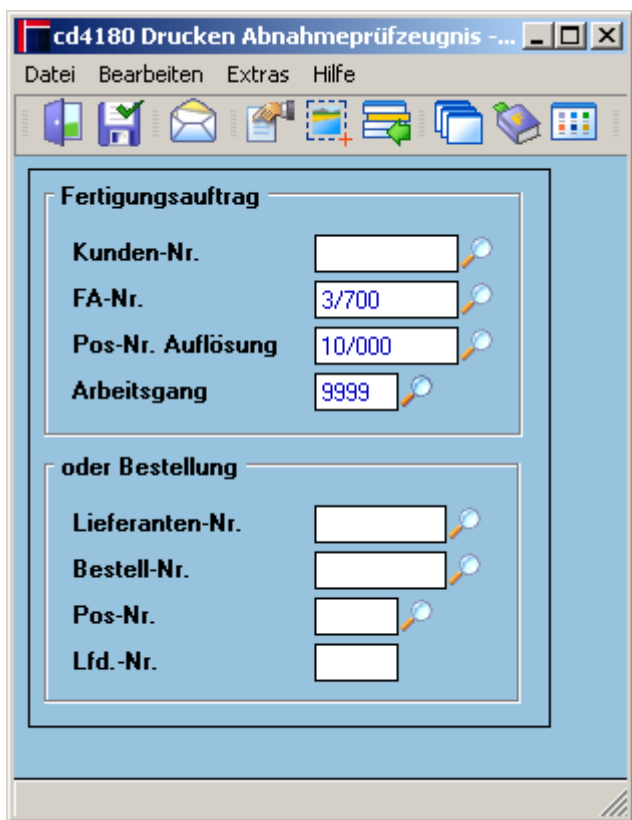


Drucken Abnahmeprüfzeugnis (cd4180)

Hier wird ein Standardbericht aufgerufen, der ein Abnahmeprüfzeugnis generiert. Nach Auswahl über Fertigungsauftrag oder Bestellung erfolgt der Ausdruck im Hintergrund. (Beispiel: s. unten)



Felder

Fertigungsauftrag	
Kundennummer	Vorgabe Kundennummer Fertigungsauftrag Wird nur über dieses Kriterium eingestiegen, so werden alle gefundenen Fertigungsaufträge angezeigt.
FA-Nr.	Vorgabe Fertigungsauftragsnummer
Pos-Nr. Auflösung	Positionsnummer der aufgelösten Auftragsdaten
Arbeitsgang	Arbeitsgangnummer
oder Bestellung	
Lieferant	Vorgabe Lieferantenummer
Bestellnummer	Nummer der Bestellung
Pos-Nr.	Positionsnummer der Bestellung
Lfd.Nr.	laufende Nummer

Menüpunkte

Datei	Informationen zum Menüpunkt "Datei"
Bearbeiten	Informationen zum Menüpunkt "Bearbeiten"
Extras	Informationen zum Menüpunkt "Extras"

Hilfe Informationen zum Menüpunkt "Hilfe"

Buttons

Informationen zu den "Buttons"

Beispiel eines Ausdruckes

Prüfprotokoll				13.11.2009
Prüfplan:		QS-1		
Auftrag:		47/000		
Pos1:		10		
Pos2:		3		
Schritt	Merkmal	Messwert	Prüfer	
5	Vollzähligkeit	0	0,00	
10	Oberflächenkontrolle			
	5 Farbe			
	12.11.2009 15:45:29	1,00		Mustermann. Max
	13.11.2009 12:29:46	1,00		Mustermann. Max
	10 Oberfläche			
	12.11.2009 15:45:46	0,00		Mustermann. Max
	13.11.2009 12:30:03	0,50		Mustermann. Max
	15 Prüfung Schnittkanten			
	12.11.2009 15:45:52	0,00		Mustermann. Max
15	Kontrolle Verpackung			
	5 Bruchsicherheit			
	12.11.2009 15:30:27	1,00		Mustermann. Max
	13.11.2009 12:30:16	0,20		Mustermann. Max
	12.11.2009 15:31:35	2,00		Mustermann. Max

cd4180 start, cdf 4180 start 01

From: <http://172.30.2.91/> - cimERP Online Hilfe

Permanent link: http://172.30.2.91/doku.php?id=cimerp:0110_qsreklamation:0010_qualitaetssicherung:0070_drucken_abnahmepruefzeugnis:start

Last update: 25.06.2021 18:17:48

