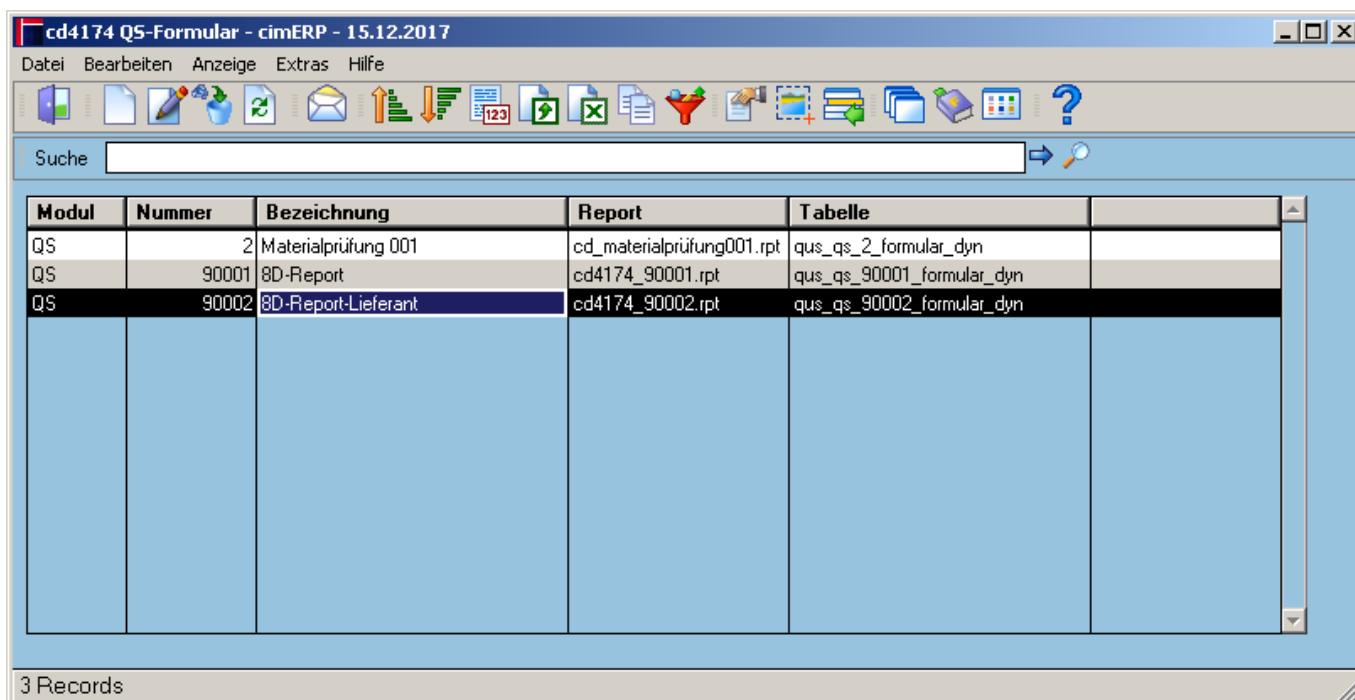


QS-Formulare - Startmaske

Über QS-Formulare erfolgt die Zuordnung von Formularen im QS-Bereich zu individuell erstellten Crystal Reports.



Tabelle

Modul	Enthält aktuell immer den Wert „QS“
Nummer	Nummer des Formulars. Einträge mit Nummer > 90000 sind von uns bereitgestellte Formulare/Reports
Bezeichnung	Bezeichnung des Formulars
Report	Enthält den zu verwendenden Reportnamen; der Report selbst enthält mindestens die Tabelle „qus_formulare_links“
Tabelle	Der Tabellenname wird automatisch generiert.

Menüpunkte

Datei	Informationen zum Menüpunkt "Datei"
Bearbeiten	Informationen zum Menüpunkt "Bearbeiten"
Standard QS-Formulare prüfen	Überprüft die Existenz fehlender(neuer) Standard-Formulare des cimERP. Diese werden mit laufender Nummer >90000 bereitgestellt.
Anzeige	Informationen zum Menüpunkt "Anzeige"
Extras	Informationen zum Menüpunkt "Extras"
Hilfe	Informationen zum Menüpunkt "Hilfe"

Buttons

Informationen zu den "Buttons"

QS, cd4174, cdf 4174 01

From:

<http://172.30.2.91/> - **cimERP Online Hilfe**

Permanent link:

http://172.30.2.91/doku.php?id=cimerp:0110_qsreklamation:0010_qualitaetssicherung:0110_qsformulare:qs_cd4174_cdf_4174_01

Last update: **25.06.2021 18:17:48**

