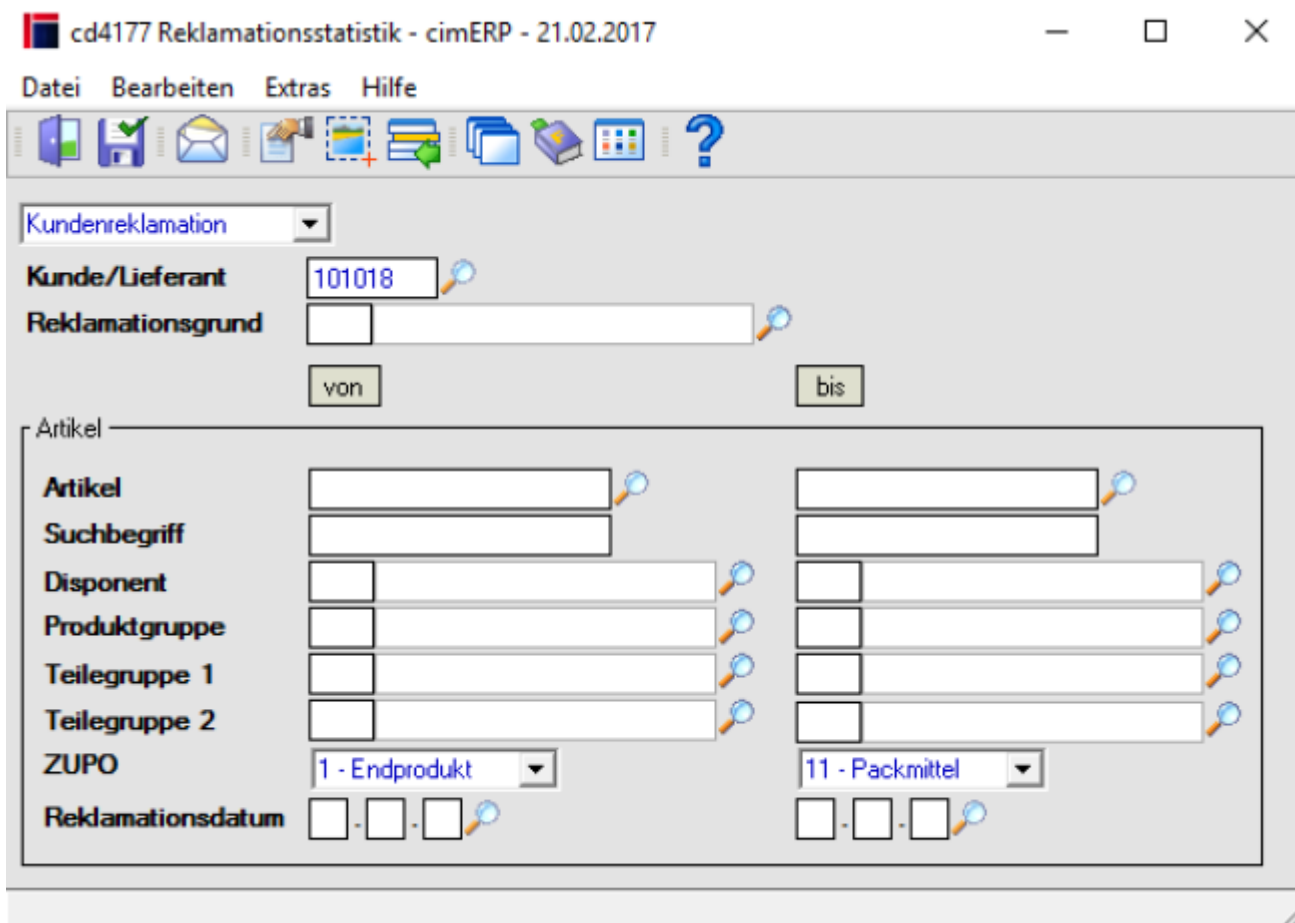


Reklamationsstatistik - Startmaske (cd4177)

Statistik-Startmaske zur Anzeige von Lieferanten- oder Kundenreklamationen



Felder

Lieferanten- /Kundenreklamation	Auswahl der Reklamationsstatistik über Lieferanten- oder Kundenreklamation
Kunde / Lieferant	Auswahl der jeweiligen Lieferanten- oder Kundennummer
Reklamationsgrund	Auswahl aller Reklamationsgründe über Parameter „Matchcode Reklamationsgrund“
Artikel von/bis	Auswahl über Artikelnummer oder Artikelmatchcode
Suchbegriff von/bis	Auswahl über einen bestimmten Suchbegriff, wenn in der Klassifizierung ein Suchbegriff eingegeben wurde.
Disponent von/bis	Auswahl über Disponent im Disponentenmatchcode
Prod.Grp. von/bis	Auswahl über bestimmte Produktgruppen im Matchcode Produktgruppen
Teilegr. 1 von/bis	Auswahl über eine bestimmte Teilegruppe 1 im Matchcode Teilegruppe 1
Teilegr. 2 von/bis	Auswahl über eine bestimmte Teilegruppe 2 im Matchcode Teilegruppe 2
ZUPO von/bis	„Kennzeichen Zukauf-Produktion“
Reklamationsdatum von/bis	Hier kann die Suche über das Datum eingeschränkt werden.

Menüpunkte

Datei	Informationen zum Menüpunkt "Datei"
Bearbeiten	Informationen zum Menüpunkt "Bearbeiten"
Zusatzdaten	Informationen zum Menüpunkt "Zusatzdaten"
Verbindungen	Informationen zum Menüpunkt "Verbindungen"
Anzeige	Informationen zum Menüpunkt "Anzeige"
Extras	Informationen zum Menüpunkt „Extras“
Hilfe	Informationen zum Menüpunkt "Hilfe"

Buttons

[Informationen zu den "Buttons"](#)

- [Reklamationsstatistik - Auswahl](#)

From:
<http://172.30.2.91/> - **cimERP Online Hilfe**

Permanent link:
http://172.30.2.91/doku.php?id=cimerp:0110_qsreklamation:0020_reklamation:0040_reklamationsstatistik:start

Last update: **25.06.2021 18:17:48**

