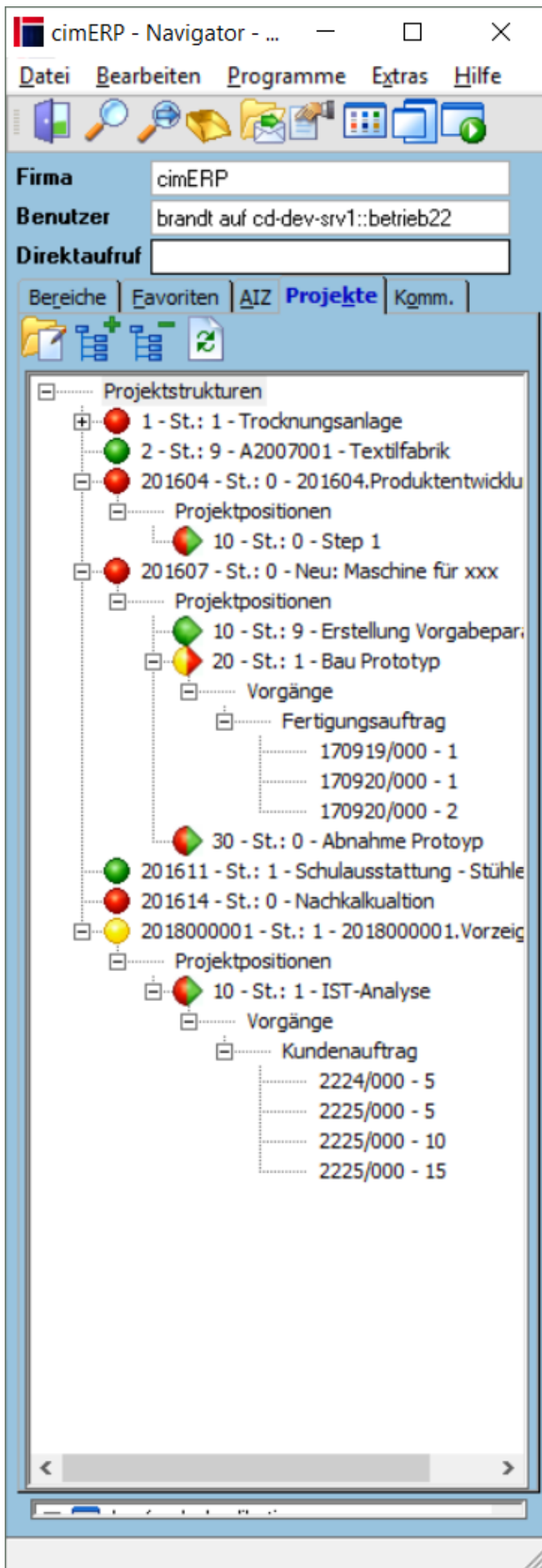


Projektstrukturen - Anzeigemaske

Anzeige der gewählten Projekte als Baumstruktur



Per Doppelklick auf die Struktur kann das entsprechende Projekt direkt aufgerufen werden. (Änderungsmodus)

Die angezeigten Farben korrespondieren hierbei mit den Status Informationen des Projektkopfes bzw. der Projektposition (inklusive von Unterprojekten).

Buttons

Informationen zu den "Buttons"

Vorgabedaten	Vorgabedaten, Aufbau des Baumes bestimmen und Selektion der Daten. Hierrüber wieder cd7105 Startmaske erneut aufgerufen
---------------------	---

From:
<http://172.30.2.91/> - **cimERP Online Hilfe**

Permanent link:
http://172.30.2.91/doku.php?id=cimerp:0130_projekte:0020_projektstrukturen:0010_projektstrukturen_-_anzeigemaske

Last update: **25.06.2021 18:17:46**

