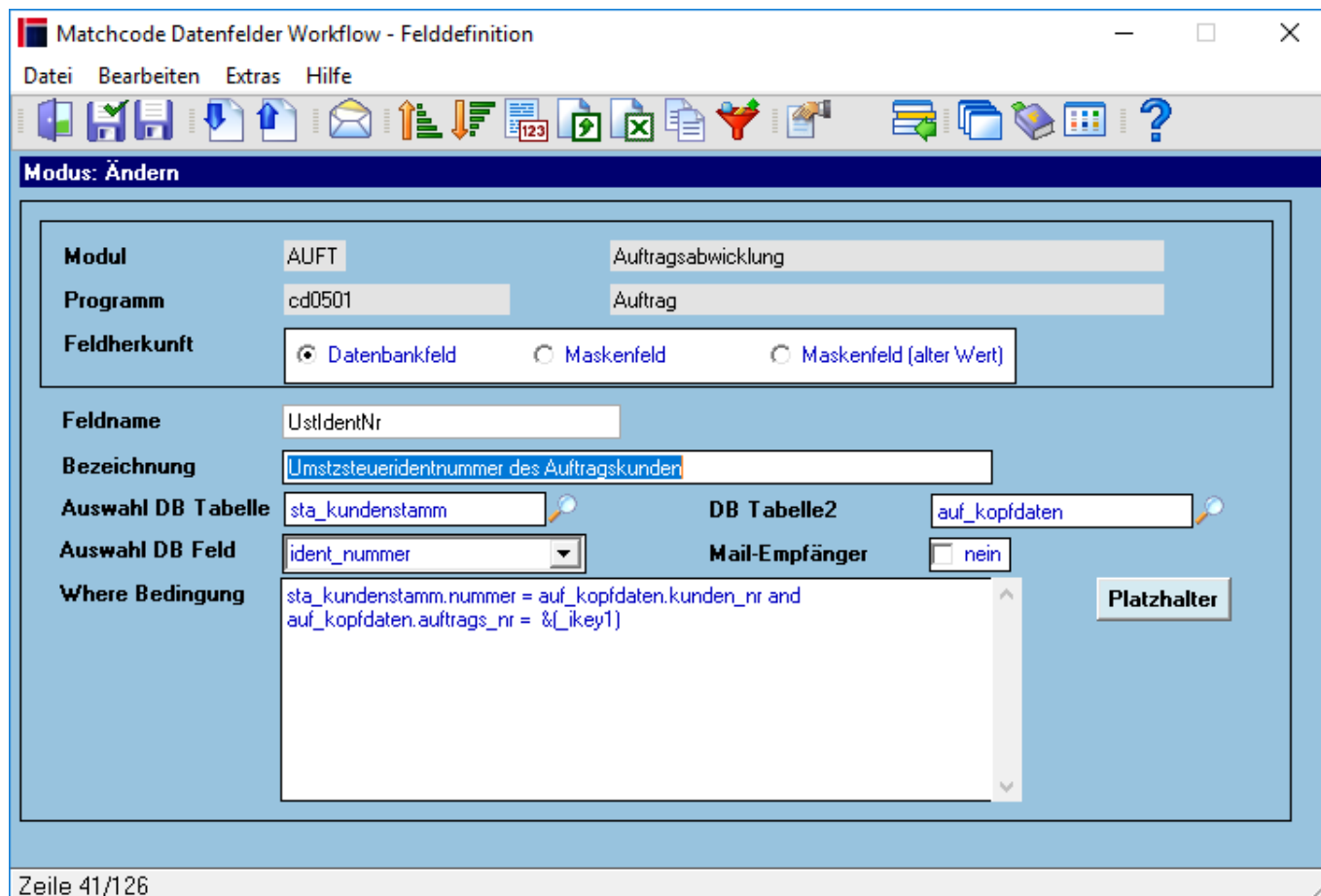


Aktivieren Workflow - Detailmaske Datenfeld Workflow

Abhängig vom jeweiligen Ereignis in cimERP können beliebige Datenfelder definiert werden, die dann im Workflow als Variablen zur Verfügung stehen. Die Verwaltung dieser Datenfelder wird über die folgende Maske gesteuert. Die Abspeicherung der Daten erfolgt in der Tabelle „wofl_daten_felder“.



oder

Felder

Modul	Anzeigefeld cimERP Modulkurzbezeichnung
Programm	Anzeigefeld cimERP Programmnummer und Bezeichnung
Feldherkunft	Mögliche Werte sind: Datenbankfeld: Das definierte Datenfeld ist ein Datenbankfeld. Der Wert wird zum Auswertungszeitpunkt der Aktion direkt aus der Datenbank (gemäß den Feldern „Auswahl DB Tabelle“, „Auswahl DB Feld“ und „Where Bedingung“) ermittelt. Maskenfeld: Für maskenorientierte Workflows (z. Bsp. Eingabeüberprüfungen) ist es möglich, direkt auf den neuen Wert eines Maskenfelds zuzugreifen. Maskenfeld (alter Wert): Für maskenorientierte Workflows (z. Bsp. Eingabeüberprüfungen) ist es möglich, direkt auf den alten Wert eines Maskenfelds zuzugreifen.
Feldname	Name Datenfeld
Bezeichnung	Bezeichnung Datenfeld
Auswahl DB Tabelle	Name der Datenbanktabelle aus der das entsprechende Datenfeld ermittelt werden soll.
Auswahl DB Feld	Name des Datenbankfelds in der ausgewählten Datenbanktabelle aus der das entsprechende Datenfeld ermittelt werden soll.
DB Tabelle 2	Angabe einer zweiten Datenbanktabelle
Mail Empfänger	Das Datenfeld wird als möglicher Mailempfänger definiert. Damit steht es im entsprechenden Matchcode zur Auswahl einer Mailadresse zur Verfügung.

Where Bedingung	Eingabe der Where Bedingung zur Ermittlung des Datenbankfelds Über den Matchcodebutton „Platzhalter“ können vordefinierte, historienereignisbezogene Platzhalter in die Where Bedingung eingefügt werden. Diese Platzhalter werden (ereignisbezogen) zur Laufzeit durch die entsprechenden Werte substituiert, oder anders gesagt, Platzhalter sind diejenigen Variablen die die Zugriffsschlüssel bei Speicherung eines cimERP Ereignisses enthalten. Platzhalter werden von cimdata software fest definiert. Sie werden immer in der Schreibweise „&(_ikey1“ dargestellt.
Framename	Name des eventauslösenden Frames
Maskenfeld	Festlegung der Feld-Referenzierung
Feldname	Anzeige des internen Feldnamens
Datentyp	Angabe des Datentyps des Feldes

Menüpunkte

Datei	Informationen zum Menüpunkt "Datei"
Bearbeiten	Informationen zum Menüpunkt "Bearbeiten"
Feld löschen	Das ausgewählte Datenfeld wird gelöscht. Diese Aktion ist nur möglich, wenn das entsprechende Datenfeld nicht mehr verwendet wird.
Zusatzdaten	Informationen zum Menüpunkt "Zusatzdaten"
Verbindungen	Informationen zum Menüpunkt "Verbindungen"
Anzeige	Informationen zum Menüpunkt "Anzeige"
Extras	Informationen zum Menüpunkt "Extras"
Hilfe	Informationen zum Menüpunkt "Hilfe"

Buttons

[Informationen zu den "Buttons"](#)

From:
<http://172.30.2.91/> - cimERP Online Hilfe

Permanent link:
http://172.30.2.91/doku.php?id=cimerp:0140_workflow:0010_aktivieren_wofl:0080_aktivierenworkflowdatenfeldworkflowdetail

Last update: 25.06.2021 18:17:48

