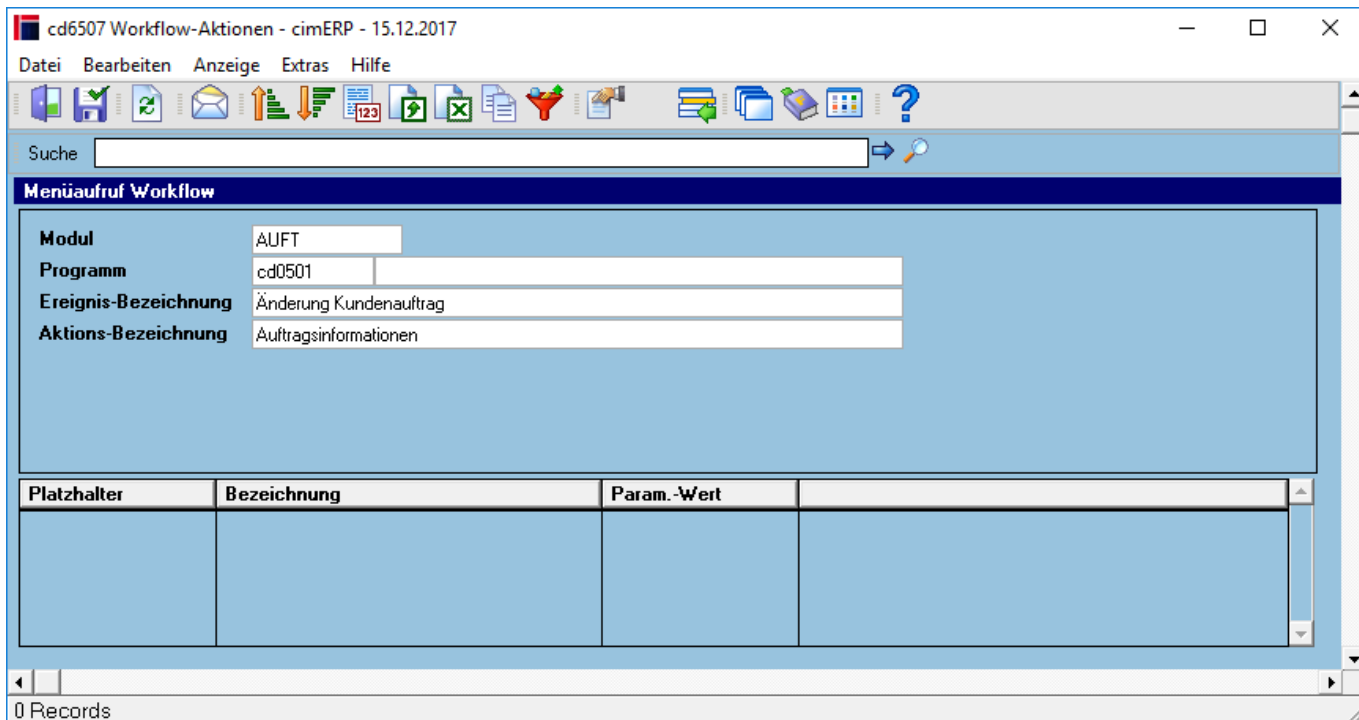


Aktivieren Workflow - Manueller Start Workflowaktion

Über die Funktionalität „Manueller Start Workflowaktion“ ist es möglich, eine beliebige Workflowaktion über das cimERP Menü zu starten. Bei Start des Menüpunkts wird die folgende Maske angezeigt, in der die Startparameter vorgegeben werden können.



Felder

Modul	cimERP Modulkurzbezeichnung
Programm	cimERP Programmnummer
Ereignis-Bezeichnung	Bezeichnung des cimERP Historienereignisses, für welches die Workflowaktion definiert wurde
Aktions-Bezeichnung	Bezeichnung der definierten cimERP Aktion
Startart	Dieses Feld ist nur für periodische Aktionen sichtbar. Mögliche Werte sind: via Workflowengine: Die Workflowaktion wird über die Workflowengine auf dem Applikationsserver ausgeführt. lokal - sofort: Die Workflowaktion wird sofort auf dem Client ausgeführt.
Text 1	Dieser Text ist nur sichtbar, wenn das zugrundeliegende Historienevent nicht aktiviert ist.
Text 2	Dieser Text ist nur sichtbar, wenn die zugeordnete Workflowaktion nicht aktiviert ist.

Tabelle

Platzhalter	Name des Platzhalters des entsprechenden Parameters für die Workflowaktion
Bezeichnung	Bezeichnung des Platzhalters
Param.-Wert	Eingabefeld Über dieses Feld kann dem entsprechenden Parameter ein Wert mitgegeben werden.

Menüpunkte

Datei	Informationen zum Menüpunkt "Datei"
Bearbeiten	Informationen zum Menüpunkt "Bearbeiten"
Anzeige	Informationen zum Menüpunkt "Anzeige"
Extras	Informationen zum Menüpunkt "Extras"
Hilfe	Informationen zum Menüpunkt "Hilfe"

Buttons

[Informationen zu den "Buttons"](#)

From:
<http://172.30.2.91/> - **cimERP Online Hilfe**

Permanent link:
http://172.30.2.91/doku.php?id=cimerp:0140_workflow:0010_aktivieren_wofl:0190_aktivierenworkflowmanuellerstartworkflowaktion

Last update: **25.06.2021 18:17:48**

