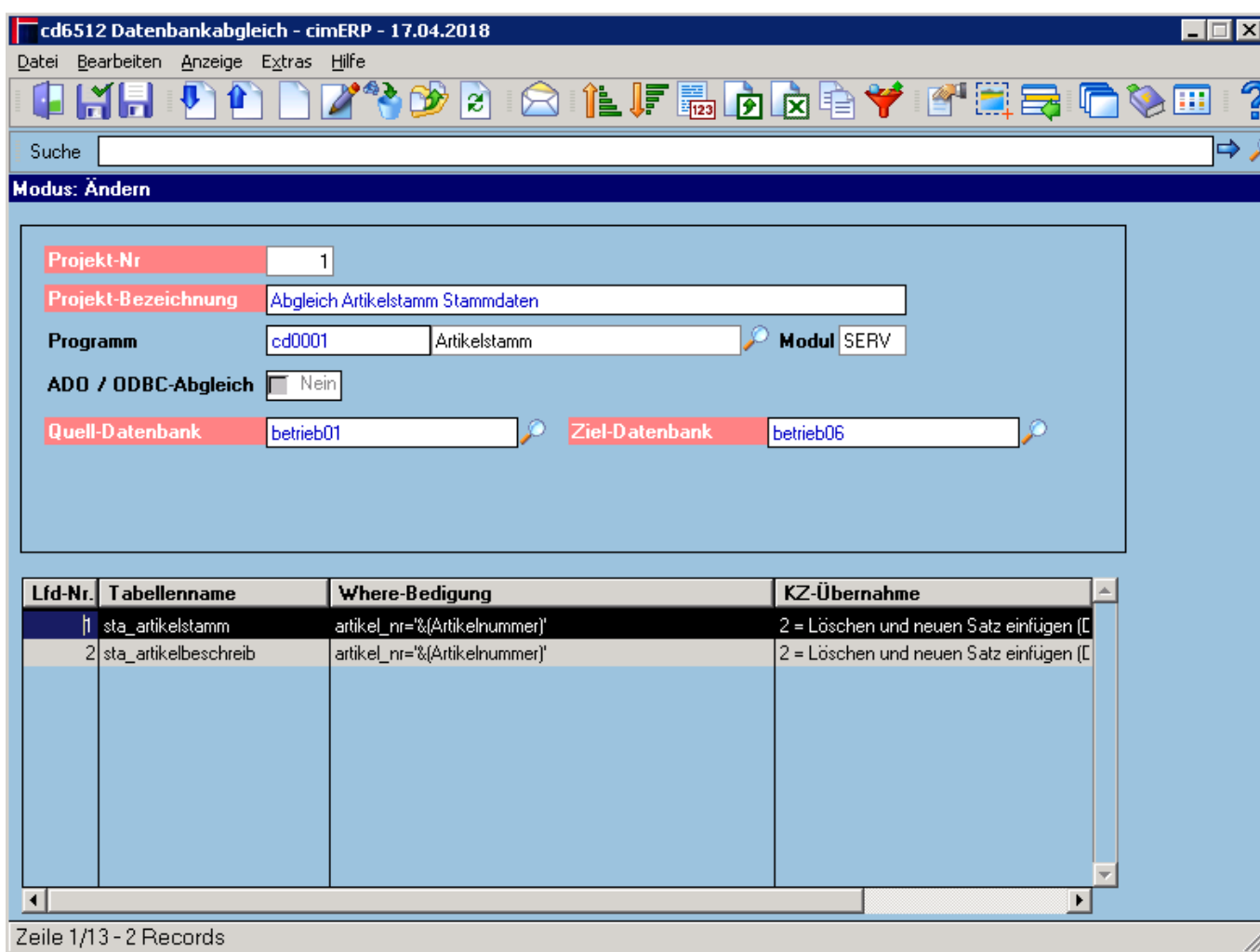


Datenbankabgleich - Basisdaten

Das Zusatzmodul „Workflow - Datenbankabgleich“ ermöglicht es, einen Datenbankabgleich zwischen verschiedenen Mandanten bzw. zwischen verschiedenen Datenbanken (z. Bsp. cimERP Betrieb01 -> MS Access Datenbank) durchzuführen. Ansprechbar ist jede Datenbank, die über einen entsprechenden ODBC Treiber verfügt.

Um mehrere Tabellen gleichzeitig abgleichen zu können, werden Projekte definiert, die die entsprechenden Beschreibungen enthalten.

In der folgenden Maske erfolgt die Definition der grundlegenden Daten des Datenbankabgleichs. Die Definition der Detaildaten erfolgt in der Maske [Workflow Datenbankabgleich - Detailmaske](#) bzw. [Workflow Datenbankabgleich - Detailmaske Schema \(ODBC Abgleich\)](#).



Felder

Projekt-Nr.	Projektnummer Datenbankabgleich Um mehrere Tabellen gleichzeitig abgleichen zu können, werden Projekte definiert, die die entsprechenden Beschreibungen enthalten. Dieses Feld ist nur im Neuanlage- bzw. Kopiermodus änderbar.
Projekt-Bezeichnung	Projektbezeichnung

Programm	cimERP Programmnummer
Modul	cimERP Modul
ADO/ODBC-Abgleich	Dieses Kennzeichen definiert die Art des Datenbankabgleichs. Mögliche Werte sind: Ja: Der Datenbankabgleich wird über die Zugriffsfunktionalität ADO (ODBC) durchgeführt. Nein: Der Datenbankabgleich wird nativ über die Datenbank durchgeführt.
Quell-Datenbank	Name der Quelldatenbank Für den ODBC Datenbankabgleich steht ein Matchcode für die Datenbankeingabe zur Verfügung (s.a. Workflow Datenbankabgleich - Matchcode ODBC DSN).
UserID (Quelle)	User ID für die Quelldatenbank Dieses Feld ist nur für die Art „ADO/ODBC Datenbankabgleich“ sichtbar.
Password (Quelle)	Wird ein Datenbankabgleich über ODBC durchgeführt und ist diese ODBC Verbindung passwortgeschützt, so kann in diesem Feld das Passwort für die Verbindung vorgegeben werden. Dieses Feld ist nur für die Art „ADO/ODBC Datenbankabgleich“ sichtbar.
Ziel-Datenbank	Name der Zieldatenbank Für den ODBC Datenbankabgleich steht ein Matchcode für die Datenbankeingabe zur Verfügung (s.a. Workflow Datenbankabgleich - Matchcode ODBC DSN).
UserID (Ziel)	User ID für die Zieldatenbank Dieses Feld ist nur für die Art „ADO/ODBC Datenbankabgleich“ sichtbar.
Password (Ziel)	Wird ein Datenbankabgleich über ODBC durchgeführt und ist diese ODBC Verbindung passwortgeschützt, so kann in diesem Feld das Passwort für die Verbindung vorgegeben werden. Dieses Feld ist nur für die Art „ADO/ODBC Datenbankabgleich“ sichtbar.

Tabelle

ADO ID	Lfd-Nr.
Bezeichnung	Bezeichnung
Tabellenname (Quelle)	Zugriffstabelle Quelldatenbank
Tabellenname (Ziel)	Ergebnistabelle Zieldatenbank
Where-Bedingung (Quelle)	Zugriffsbedingung Quelltable
Where-Bedingung (Ziel)	Zugriffsbedingung Zieltabelle

Menüpunkte

Datei	Informationen zum Menüpunkt "Datei"
Bearbeiten	Informationen zum Menüpunkt "Bearbeiten"
Anzeige	Informationen zum Menüpunkt "Anzeige"
Extras	Informationen zum Menüpunkt "Extras"
Hilfe	Informationen zum Menüpunkt "Hilfe"

Buttons

[Informationen zu den "Buttons"](#)

WOFL, cd6512, cdf 6512 02

From:

<http://172.30.2.91/> - **cimERP Online Hilfe**

Permanent link:

http://172.30.2.91/doku.php?id=cimerp:0140_workflow:0020_datenbankabgleich:0020_workflowdatenbankabgleichdetailmaskeschema

Last update: **25.06.2021 18:17:48**

