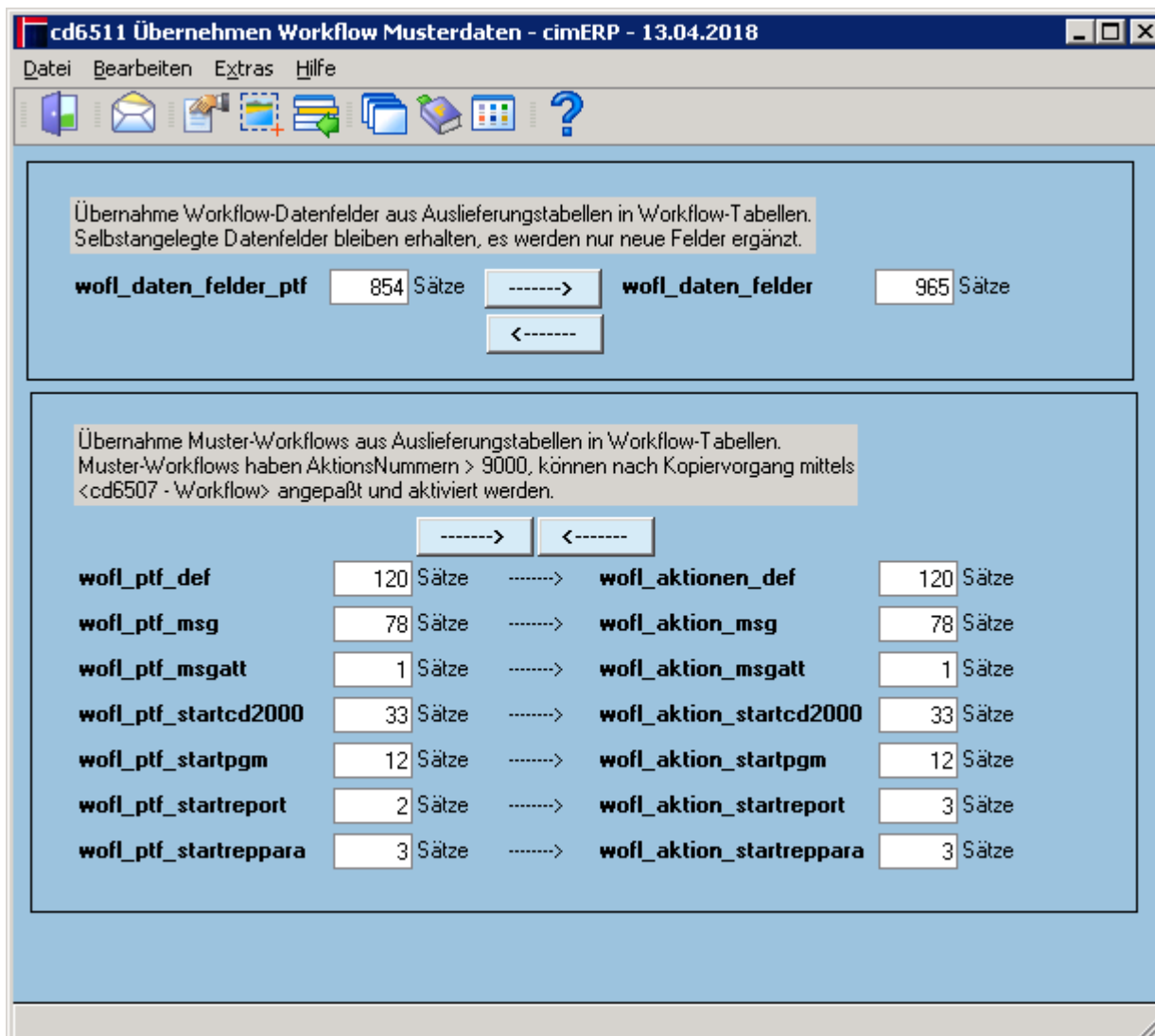


Übernehmen Workflow Musterdaten (cd6511)

Von cimdata werden sowohl Musterworkflow, als auch Musterfelddefinitionen per Release ausgeliefert. Diese Musterworkflows dienen primär als Syntaxbeispiele um dem Workflow-Entwickler den Umgang mit dem OpenRoad-Programmcode zu erleichtern. Mit dem Programm <Übernehmen Workflow Musterdaten> können diese ausgelieferten Workflows in die „echten“ Workflows übernommen werden. Die übernommenen Musterworkflows werden dabei auf <inaktiv> gesetzt und haben Lfd-Nummern in einem Nummernbereich größer 9000. Die Musterworkflows können dann als echte Workflows kopiert und modifiziert werden.



Felder

wofl_daten_felder_ptf	Workflow-Datenfelder, Links:Anzahl ausgelieferte Sätze, Rechts:Anzahl bereits (früher) übernommene Sätze, Pfeil:Übernahme durchführen
wofl_ptf_def	Workflow-Basisdaten, Links:Anzahl ausgelieferte Sätze, Rechts:Anzahl bereits (früher) übernommene Sätze, Pfeil:Übernahme durchführen

wofl_ptf_msg	Workflow-Messagedefinitionen, Links:Anzahl ausgelieferte Sätze, Rechts:Anzahl bereits (früher) übernommene Sätze, Pfeil:Übernahme durchführen
wofl_ptf_msgatt	Workflow-Messageanhänge, Links:Anzahl ausgelieferte Sätze, Rechts:Anzahl bereits (früher) übernommene Sätze, Pfeil:Übernahme durchführen
wofl_ptf_startcd2000	Workflow-Aktionen, Links:Anzahl ausgelieferte Sätze, Rechts:Anzahl bereits (früher) übernommene Sätze, Pfeil:Übernahme durchführen
wofl_ptf_startpgm	Workflow-Programmaufrufe, Links:Anzahl ausgelieferte Sätze, Rechts:Anzahl bereits (früher) übernommene Sätze, Pfeil:Übernahme durchführen
wofl_ptf_startreport	Workflow-Reportaufrufe, Links:Anzahl ausgelieferte Sätze, Rechts:Anzahl bereits (früher) übernommene Sätze, Pfeil:Übernahme durchführen
wofl_ptf_startreppara	Workflow-Reportparameter, Links:Anzahl ausgelieferte Sätze, Rechts:Anzahl bereits (früher) übernommene Sätze, Pfeil:Übernahme durchführen

Menüpunkte

Datei	Informationen zum Menüpunkt "Datei"
Bearbeiten	Informationen zum Menüpunkt "Bearbeiten"
Extras	Informationen zum Menüpunkt "Extras"
Hilfe	Informationen zum Menüpunkt "Hilfe"

Buttons

[Informationen zu den "Buttons"](#)

—→	Pfeiltaste zum Übernehmen der Daten
----	-------------------------------------

[WOFL, cd6511, cdf 6511 01](#)

From:
<http://172.30.2.91/> - **cimERP Online Hilfe**

Permanent link:
http://172.30.2.91/doku.php?id=cimerp:0140_workflow:0050_uebernehmenwoflmusterdaten:0010_uebernehmenworkflowmusterdaten

Last update: **25.06.2021 18:17:48**

