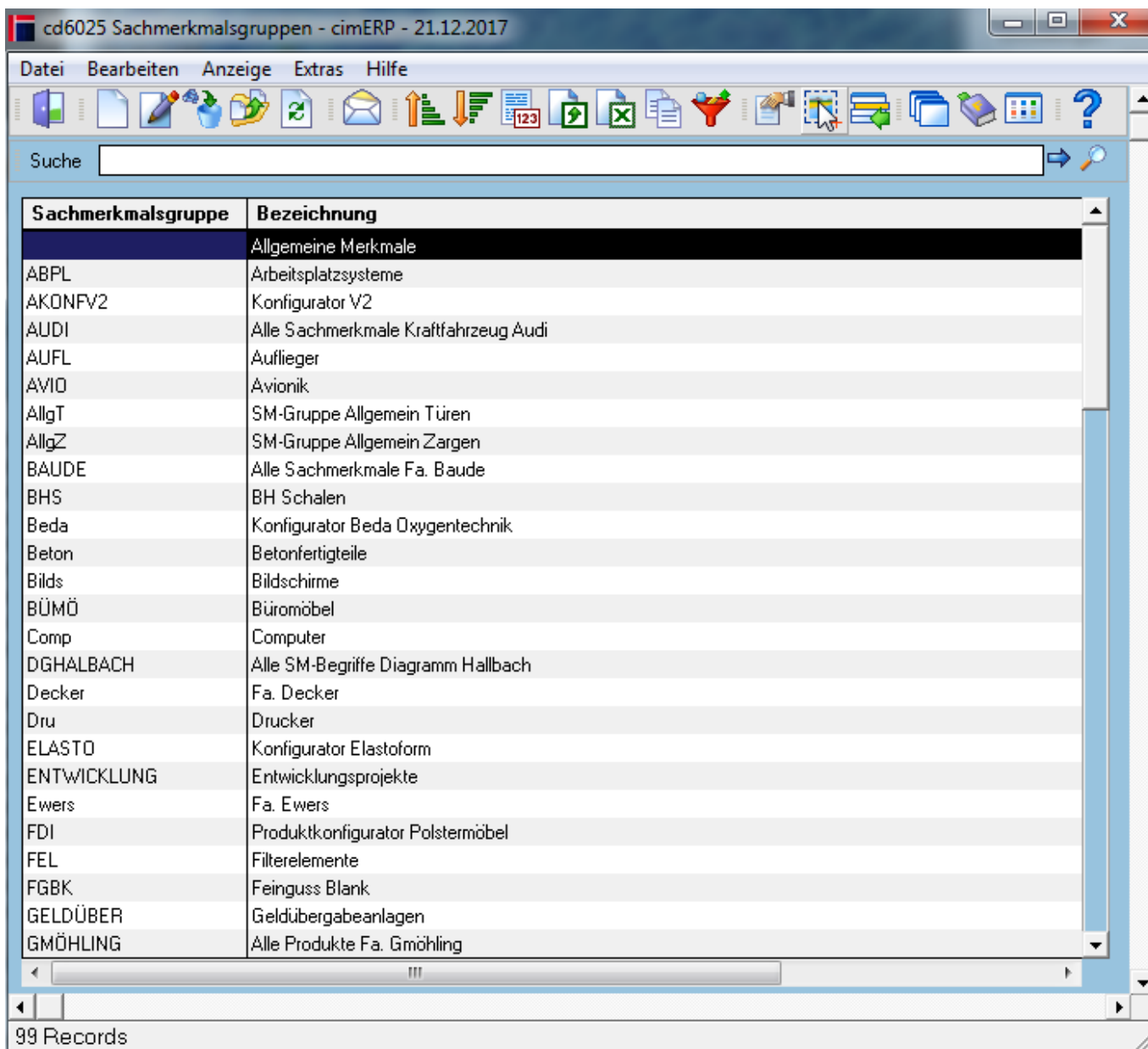


Sachmerkmalsgruppen

Mit diesem Programm werden die im Produktkonfigurator verwendeten Sachmerkmalsgruppen angelegt, geändert oder gelöscht. Die Gruppe dient zur Einteilung der Sachmerkmalsbegriffe in logische Kategorien, zur leichteren Suche und Identifizierung der Sachmerkmalsbegriffe (s.a. „Sachmerkmalsbegriffe“). Da eine nachträgliche Umgruppierung möglich ist muss die Einteilung der Begriffe in Sachmerkmalsgruppen nicht von Anfang an festgelegt werden. Zudem ist es möglich, innerhalb einer Sachmerkmalsleiste Begriffe mehrerer Gruppen zusammenzufassen.



Tabelle

Sachmerkmalsgruppe	Sachmerkmalsgruppenname
Bezeichnung	Beschreibung der Sachmerkmalsgruppen

Menüpunkte

Datei	Informationen zum Menüpunkt "Datei"
Bearbeiten	Informationen zum Menüpunkt "Bearbeiten"
Anzeige	Informationen zum Menüpunkt "Anzeige"
Extras	Informationen zum Menüpunkt "Extras"
Hilfe	Informationen zum Menüpunkt "Hilfe"

Buttons

[Informationen zu den "Buttons"](#)

[KONF, cd6025, cdf 6025 01](#)

From:

<http://172.30.2.91/> - **cimERP Online Hilfe**

Permanent link:

http://172.30.2.91/doku.php?id=cimerp:0150_zusatzmodule:0010_konfigurator:0040_sachmerkmalsgruppen:0010_sachmerkmalsgruppen

Last update: **25.06.2021 18:17:49**

